

Viessmann Isı Teknikleri Tic. A.Ş.
Merkez / İstanbul-Anadolu Bölge Müdürlüğü
Yukarı Dudullu Mah. Söyleşi Sk. No.39
34775 Ümraniye-İstanbul
Tel: (0216) 528 46 00
Faks: (0216) 528 46 50
www.viessmann.com.tr
E-mail: info@viessmann.com.tr

İstanbul-Avrupa Bölge Müdürlüğü
General Ali Rıza Gürcan Cad.
Merter İş Merkezi No.2/3
34169 Merter-İstanbul
Tel: (0212) 414 89 79
Faks: (0212) 481 57 15

Ankara Bölge Müdürlüğü
Ali Suavi Sk. No. 23/2
06570 Maltepe-Ankara
Tel: (0312) 205 19 20
Faks: (0312) 232 45 02

Bursa Bölge Müdürlüğü
Karaman Mah.
İzmir yolu 5.km
16130 Bursa
Tel: (0224) 248 00 99
Faks: (0224) 245 73 35

İzmir Bölge Müdürlüğü
Bornova Cad.
Öztim İş Merkezi No.9/Y
35070 Işıkent-Bornova-İzmir
Tel: (0232) 492 09 09
Faks: (0232) 472 13 47

Kayseri Bölge Müdürlüğü
Gültepe Mahallesi
M. Kemal Paşa Bulvarı
No.24/A 38030 Kayseri
Tel: (0352) 223 18 14
Faks: (0352) 223 18 16

Antalya Bölge Müdürlüğü
Perge Bulvarı No.104
07200 Antalya
Tel: (0242) 311 83 93
Faks: (0242) 311 83 23

Konya Bölge Müdürlüğü
Yeni Meram Cad. No: 92/A
42090 Meram - Konya
Tel: (0332) 324 77 43
Faks: (0332) 324 77 45

Adana Bölge Müdürlüğü
Yurt Mah. PTT Cad.
Yükseller Park Plaza No.75
01170 Çukurova - Adana
Tel: (0322) 230 00 95
Faks: (0322) 234 22 00



“climate of innovation”

Bir aile firması olan Viessmann, üç nesil boyunca konforlu, ekonomik ve çevre dostu bir şekilde ısı elde etmeyi ve onu ihtiyaçlar doğrultusunda kullanıma sunmayı kendisine görev bilmiştir.

Öncü yenilikçilik

Mükemmel ürün gelişimi ve çözüm olanakları ile Viessmann her zaman sektörün teknolojik lideri ve öncüsü olmasını sağlayan büyük adımlar atmıştır.

Yüksek Kalite

Kullanım yerine göre özel hammadde seçilerek gerçekleştirilen üretim teknikleri Viessmann ürünlerinin yüksek kalitesinde büyük rol oynar. Branşlarında bilgili Viessmann çalışanlarının gelişmiş yetkinliklerine ve Viessmann için pek tabii olan mükemmeliyetçiliğe bağlı olarak Viessmann'ın yüksek kalitesi oluşmaktadır.

Her İhtiyaca Uygun Eksiksiz Ürün Programı

Viessmann güncel Vitotec ürün programı ile müşterilerine 1,5 – 20 000 kW güç aralığındaki çok basamaklı bir ürün programı sunmaktadır: Sıvı/gaz yakıtlı yer ve duvar tipi düşük sıcaklık kazanları ve yoğuşturmalı kazanlar, ısı pompaları ve güneş enerjisi sistemleri bu mükemmel programa örnektir. Kontrol panelleri ve iletişim teknolojinin yanı sıra, birlikte mükemmel bir uyum içinde çalışan sistem teknoloji komponentleri ürün programını tamamlamaktadır. Geniş Vitotec programı teknolojik olarak ve fiyat bakımından farklılaşarak 3 gruba ayrılır: 100, 200 ve 300. Böylece her ihtiyaca ve bütçeye uygun çözümler oluşturulmaktadır.

Uluslararası Yapı

Viessmann, Almanya, Avusturya, İsviçre, Fransa, Kanada, Polonya ve Macaristan'da toplam 16 adet üretim merkezi ve 120 satış merkezinden oluşan kendi satış organizasyonu ile 37 ülkede temsil edilmektedir.

Güvenilir Partnerlik

İki yılda bir düzenlenen ve Almanya'daki binlerce uzman ısıtma firmasının katıldığı geniş bir anket olan "markt intern" de Viessmann uzun senelerdir 1 no.lu kazan firması seçilmiş ve son 19 yıldır sektördeki liderliğini korumuştur. Anket kriterleri arasında Viessmann ürün memnuniyetinin yanı sıra, müşterilerinin günlük hayatlarını büyük ölçüde kolaylaştıran servis programına duyulan takdir de bulunmaktadır. Burada uzman danışmanlarca verilen teknik servis yardımı, kapsamlı yazılım sunumu, reklam ve satış desteği ile Viessmann Akademisi'ndeki sürekli gelişim de büyük rol oynamaktadır. Hizmet memnuniyetinin önemli bir bölümünü oluşturan kapsamlı bilgi teknolojisiyle siparişler yaklaşık bir saatte Internet'te hazır olmaktadır.

Güçlü Marka

Reklam ve Halkla İlişkiler şirketin net bir profil oluşturmasını sağlamaktadır. Görsel yapı da şirket profilindeki pratiklik ve sadelik felsefesiyle belirlenmektedir. Spor sponsorluğu, ilanlar ve satış destek aksiyonları sadece marka tanınırlığını arttırmak için değil, şirketin pozitif imajını perçinlemek için gerçekleştirilmektedir. Güçlü markalar pazarda her zaman iyi bir şekilde konumlandığından partnerler sürekli kâr etmektedirler.

Sorumluluk, Dürüstlük ve Verimlilik

Çevre ve topluma karşı sorumluluğu, çalışanları ve iş ortaklarıyla kurduğu güçlü iletişimi, mükemmeliyetçilik çabası ve tüm iş süreçlerinde yüksek verimliliği Viessmann'ın temel değerlerindedir. Ürünleri ve sahip olduğu tüm değerleri ile müşterilerine güçlü bir markanın özel faydalarını ve katma değerini sunmak her bir Viessmann çalışanının, dolayısıyla firmanın ortak özelliğidir.



- 5 Teknik Fonksiyon Dizayn
- 8 Kombi
- 11 Duvar Tipi Yoğuşmalı Kazanlar
- 14 Kompakt Yoğuşmalı Kazanlar
- 17 Duvar Tipi Cihazlar için Sistem Tekniği
- 18 Isı Pompaları
- 21 Güneş Enerjisi Sistemleri
- 24 Boylerler
- 27 Çelik Sabit ve Düşük Sıcaklık Kazanları
- 30 Dökme Dilimli Düşük Sıcaklık Kazanları
- 31 Paslanmaz Çelik Ekonomizörler
- 32 Yer Tipi Yoğuşmalı Kazanlar
- 34 Paket Tipi Kojenerasyon Sistemleri
- 35 Orta ve Büyük Güçte Kazanlar için Sistem Tekniği
- 36 Konut Sıcak Su İstasyonları
- 38 Büyük Güçte Çelik Sıcak Su Kazanları
- 42 Büyük Güçte Çelik Kızgın Su Kazanları
- 44 Büyük Güçte Çelik Buhar Kazanları
- 47 Kontrol Panelleri Vitotronic 100/200/300
- 48 SAACKE Eurotherm Brülörler
- 50 LG Sistem Klimaları
- 58 Firma Portresi
- 60 Yurtiçi Referanslar
- 61 Uluslararası Referanslar
- 62 Markt-Intern Değerlendirme Sonuçları
- 63 Viessmann Uluslararası Satış Merkezleri

Vitotec – her şey sistem ile.

İyi sistemler komponentlerinin toplamından daha yüksek performans sağlarlar. Bir sistemin maksimum verime ulaşabilmesi için sistem komponentlerinin tümünün mükemmel bir uyum içinde işletilmesi gerekmektedir. Vitotec bunu sunar – her şey sistem ile.

Vitotec programı kendini ispatlamış ileri teknoloji ile geleceğin yeniliğinin başarılı bir sentezidir. Vitotec; Teknik, Fonksiyon ve Dizayn'ın bütünlüğünü oluşturur. Birlikte mükemmel bir uyum içinde çalışan komponentler sayesinde her bütçeye ve ihtiyaca uygun sistemler oluşturulabilmektedir.

Platform stratejisini temel alan Modüler Teknik sayesinde temel şasi ve fonksiyonel modüller ile birbirinden farklı cihazlar üretilebilmektedir. Böylelikle aynı yapı parçaları ile kolaylıkla gerçekleştirilebilen ortak montaj adımları sağlanmakta ve az sayıda üniversal yedek parça yeterli olmaktadır. Böylelikle ısıtma sisteminin montajı, bakımı, servisi ve kullanımı belirgin bir biçimde kolaylaştırılmıştır.

Bu fonksiyonel yaklaşım Vitotec-Dizayn'ın esasını oluşturur. Tüm Vitotec ürün programı 1999 yılında IF Ürün Tasarım Ödülü'ne layık görülmüştür ve bunun yanı sıra 30'un üzerinde farklı tasarım ödülü almıştır. Vitoplex 300 kazan ve Vitotronic 300 kontrol paneli 2001 yılı, Vitosol 250 de 2004 yılı IF Ürün Tasarım Ödülü'nü kazanmıştır.

Ancak Vitotec programı, ürünlerinin toplamından daha fazlasıdır. Vitotec sistem tekniğidir. Vitotec aynı zamanda ürünleri ile ilgili tüm hizmetleri de kapsamaktadır. Böylece Vitotec teknik ile insanı bütünleştirir.

Vitotec ile Viessmann, Alman Markt-Intern dergisinin yaptığı geniş kapsamlı araştırma sonucunda ısıtma sektöründeki en iyi üretici firma seçilmiştir. Ankette ürün kalitesi/işçilik, montaj kolaylığı/egitim, yedek parça temini, sevkiyat, danışmanlık hizmeti, reklam, satış desteği, satış politikası ve son kullanıcı fiyatı kriterleri dikkate alınmıştır. Vitotec programı sayesinde Viessmann 2009 yılında peş peşe onuncu kez birinci seçilerek sektördeki liderliğini korumuştur.

Vitotec ürün programına verilen "Design Plus 2003" ödülü ile ilk kez komple bir ürün grubu ödüllendirilmiştir. Vitodens 300 ve Vitopend 200, 2004 yılında 'red dot' tasarım ödülüne layık görülmüştür.

Vitotec tutarlı ve ileri teknolojik üstünlüklere sahip bir ürün programıdır. Yüksek verim, çevre dostu işletme, emniyet ve uzun ömür tüm Viessmann ürünlerinin ortak özelliğidir. Vitotec geleceğin taleplerine uygun çözümler sunmaktadır. Vitotec – her şey sistem ile.

Teknik

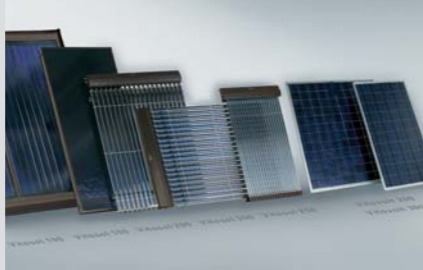
İster bir daire, bir villa, bir apartman veya endüstriyel bir tesis ısıtılmak istensin; isterse sıvı, gaz ya da alternatif enerji kaynakları kullanılmak istensin, Viessmann sistem tekniği 1,5 – 20 000 kW anma ısı gücü aralığında her ihtiyaca uygun çözümler sunmaktadır.

Platform stratejisini temel alan Viessmann Modüler Tekniği modern ve teknolojik sistemler için bir örnek niteliğindedir. Zararlı madde emisyonu çok düşük yanma sağlayan gaz yakıtlı Matrix-Işınım brülörü ile yoğunlaşma tekniğinde kullanılan paslanmaz çelik Inox-Radial ve Inox-Crossal ısıtma yüzeyleri ısı tekniğinde kilometre taşları olarak kabul edilmekte ve standartları belirlemektedir.

Ancak Viessmann için teknolojik seviye sadece ürünlerle sınırlı değildir. Viessmann tekniği bundan daha fazlasını ifade etmektedir. Örneğin Vitodata sayesinde ısıtma sistemlerini bundan böyle İnternet üzerinden denetleme ve kullanma imkanı olacaktır; bu gelişme modern bina otomasyonu yönünde atılmış çok önemli bir adımdır.



Sıvı yakıtlı kazanlar
Gaz yakıtlı kazanlar



Güneş enerjisi sistemleri



Duvar tipi cihazlar



Orta ve büyük güçte kazanlar



Multi-fiş sistemi

Fonksiyon

Vitotec programı kapsamlı bir araştırma ve geliştirme çalışmasının sonucudur. Tüm komponentler insanların pratik, verimli ve konforlu kullanımı için tasarlanmıştır – hem tesisat firmaları, hem de son kullanıcılar için. Platform stratejisini temel alan Modüler Teknik sayesinde temel şasi ve fonksiyonel modüller ile birbirinden farklı cihazlar üretilebilmektedir. Böylelikle aynı yapı parçaları ile kolaylıkla gerçekleştirilebilen ortak montaj adımları sağlanmakta ve az sayıda üniversal yedek parça yeterli olmaktadır. Bu sayede ısıtma sisteminin montajı, bakımı, servisi ve kullanımı belirgin bir biçimde kolaylaştırılmıştır.



Fonksiyonellik tasarımın esasıdır.



Renklerin ve estetiğin uyumu kalitenin göstergesidir.



Kontrol paneli: Ekonomik ve emniyetli bir işletme için akıllı bir beyin gereklidir.

Dizayn

Vitotec-Dizayn'ın özü sadeliktir. Sadeliği, kaliteyi ve gelişimi simgeleyen metalik gri renk "Vitosilber", ısıtmanın sembolü olan diğer renk turuncu "Vitorange" ile kombine edilerek Viessmann yeniliği ile Viessmann geleneği bütünleştirilmiştir. Tüm Vitotec ürün programı 1999 yılında IF Ürün Tasarım Ödülü'ne layık görülmüştür ve bunun yanı sıra 30'un üzerinde farklı tasarım ödülü almıştır. Vitoplex 300 kazan ve Vitotronic 300 kontrol paneli de 2001 yılı IF Ürün Tasarım Ödülü'nü kazanmıştır.



YENİ VITOPEND 100-W

Gaz yakıtlı kombi
Bacalı veya hermetik işletme için
Modülasyonlu, atmosferik brülörlü
Anma ısı gücü: 10,5 - 31 kW (9 000 - 26 700 kcal/h)
Maksimum işletme basıncı: 3 bar



Gaz yakıtlı kombi Vitopend 100-W ile müstakil konutlarda yüksek verimli ve konforlu ısınma sağlanmaktadır. Bakımı ve servisi oldukça kolaydır. Yapı parçalarının tümü ön taraftan kolayca sökülüp takılabilmektedir.

Vitopend 100-W'nin üstünlükleri:

- Mahal ve kullanma suyu ısıtması için **yüksek verimli** kombi cihazı.
- **Tam modülasyonlu** kısmi ön karışimli brülör sayesinde zararlı madde emisyonu düşük yanma.
- **3-yıldızlı (★★★) düşük sıcaklık kazanı**: Hem sıcak su kullanırken, hem de mahal ısıtmasında sürekli yüksek verim sayesinde **enerji tasarrufu** sağlanmaktadır.
- **Dijital göstergeli kontrol paneli**, entegre edilmiş bir arıza tespit sistemine sahiptir. Opsiyonel oda termostadı ile konforlu ısıtma işletmesi sağlanabilmektedir.
- **Çift eşanjörlü sistem**: Entegre edilmiş **paslanmaz çelik plakalı eşanjör** sayesinde konforlu sıcak su temini mümkündür.
- **Adım motorlu üç yollu vana** ile sorunsuz ve sessiz işletme.
- Modüler yapısı ve multi-fiş sistemi sayesinde **montajı, bakımı ve servisi oldukça kolaydır. Montaj setine gerek yoktur.**
- Tüm tesisat bağlantıları **yeni AquaBloc**'a entegre edilmiş ve cihazın alt tarafında toplanmıştır. Tüm yapı parçalarına kolayca ulaşılabilir.
- **Multi-fiş sistemi**: Tüm yapı parçaları, özel bir alet kullanılmadan, ön taraftan sökülebilir; servis çalışmaları için yan tarafında mesafe bırakmaya gerek yoktur.



Düşük sıcaklık kazanı
3-yıldız (★★★)
yüksek enerji verimliliği



Yeni AquaBloc, servis ve bakım kolaylığı



Günlük ve haftalık programlı dijital oda termostadı

Vitopend 100-W, farklı kapasitelerdeki yüksek kaliteli model seçenekleriyle her türlü bireysel ısıtma ihtiyacına cevap verebilmektedir.



Dijital göstergeli kontrol paneli

VITOPEND 100-W

Anma ısı gücü		kombi	kombi
Hermetik	kW	10,7 - 24,8	13,2 - 31
	kcal/h	9 200 - 21 400	11 300 - 26 700
Bacalı	kW	10,5 - 24	13,5 - 30
	kcal/h	9 000 - 20 700	11 600 - 25 800
Toplam boyutlar			
Uzunluk x Genişlik x Yükseklik	mm	340 x 400 x 725	360 x 450 x 725
Toplam ağırlık			
Bacalı / Hermetik	kg	31/36	33/39



VITOPEND 100-W

Gaz yakıtlı kombi, Tip WHKB
Yüksek sıcak su konforu
Bacalı veya hermetik işletme için
Modülasyonlu, atmosferik brülörlü
Anma ısı gücü: 10,5 - 30 kW (9 000 - 25 800 kcal/h)
Maksimum işletme basıncı: 3 bar



Gaz yakıtlı kombi Vitopend 100-W ile müstakil konutlarda konforlu ısınma ve sıcak su sağlanmaktadır. Bakımı ve servisi oldukça kolaydır. Yapı parçalarının tümü ön taraftan kolayca sökülüp takılabilmektedir.

Vitopend 100-W'nin üstünlükleri:

- Mahal ve kullanma suyu ısıtması için **kombi** cihazı.
- Entegre membranlı genişleme tankında yer alan **ısıtma suyu deposu** sayesinde **hemen sıcak su kullanımı** mümkün olmaktadır. EN 13203'e göre ******* verilmiştir.
- **Tam modülasyonlu** kısmi ön karışimli brülör sayesinde zararlı madde emisyonu düşük yanma.
- **Düşük sıcaklık kazanı**: Hem sıcak su kullanırken, hem de mahal ısıtmasında sürekli yüksek verim sayesinde **enerji tasarrufu** sağlanmaktadır.
- **Sabit sıcaklık kontrol paneli**, entegre edilmiş bir arıza tespit sistemine sahiptir. Opsiyonel oda termostadı ile konforlu ısıtma işletmesi sağlanabilmektedir.
- **Çift eşanjörlü sistem**: Entegre edilmiş **paslanmaz çelik plakalı eşanjör** sayesinde konforlu sıcak su temini mümkündür.
- Modüler yapısı ve multi-fiş sistemi sayesinde **montajı, bakımı ve servisi oldukça kolaydır. Montaj setine gerek yoktur.**
- Tüm tesisat bağlantıları **AquaBloc**'a entegre edilmiş ve cihazın alt tarafında toplanmıştır. Tüm yapı parçalarına kolayca ulaşılabilir.
- **Multi-fiş sistemi**: Tüm yapı parçaları, özel bir alet kullanılmadan, ön taraftan sökülebilir; servis çalışmaları için yan tarafında mesafe bırakmaya gerek yoktur.
- **Adım motorlu üç yollu vana** ile sorunsuz ve sessiz işletme.
- Azaltılmış cihaz boyutları ve ağırlıkları.



Düşük sıcaklık kazanı,
sürekli yüksek verimli
ve çevreye saygılı



AquaBloc, servis ve bakım kolaylığı



Günlük ve haftalık programlı dijital oda termostadı

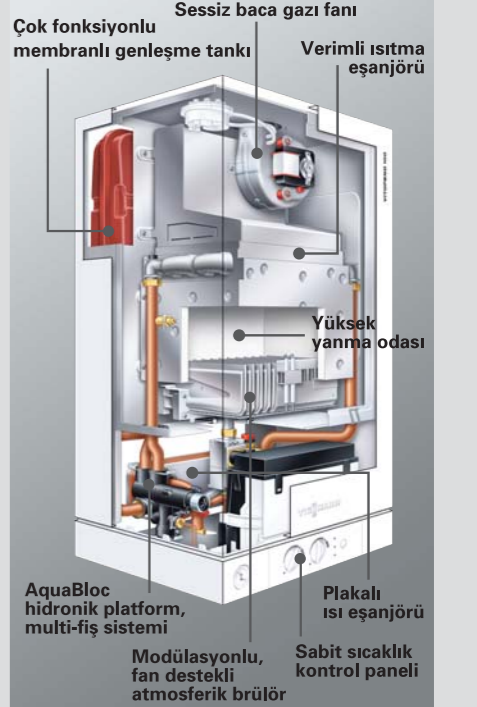
Vitopend 100-W, farklı kapasitelerdeki yüksek kaliteli model seçenekleriyle her türlü bireysel ısıtma ihtiyacına cevap verebilmektedir.



Entegre çok fonksiyonlu membranlı genişleme tankında yer alan ısıtma suyu deposu sayesinde hemen sıcak su temini

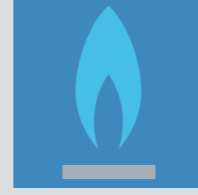
VITOPEND 100-W

Anma ısı gücü		kombi	kombi
Hermetik	kW	10,5 - 25	13 - 30
	kcal/h	9 000 - 21 500	11 000 - 25 800
Toplam boyutlar			
Uzunluk x Genişlik x Yükseklik	mm	360 x 450 x 725	360 x 450 x 725
Toplam ağırlık			
Bacalı	kg	31	33
Hermetik	kg	37	39



VITOPEND 222-W

Paslanmaz çelik boylerli kombi
Bacalı veya hermetik işletme için
Anma ısı gücü: 10,5 – 30 kW (9 000 – 25 800 kcal/h)
Maksimum işletme basıncı: 3 bar



Vitopend 222-W, entegre edilmiş 50 litrelik paslanmaz çelik depo boyleri sayesinde, küçük boyutları ve yüksek sıcak su konforu ile öne çıkmaktadır.

Vitopend 222-W'nin üstünlükleri:

- Mahal ve kullanma suyu ısıtması için kombi cihazı.
- **Tam modülasyonlu** brülör sayesinde zararlı madde emisyonu düşük yanma.
- 30 kW **Booster fonksiyonu** sayesinde yüksek sıcak su konforu (200 lt/10 dak). EN 13203' e göre *** verilmiştir.
- 50 litrelik **paslanmaz çelik** depo boyler, sürekli sıcak suyu güvence altına alır.
- Modülasyonlu **boyler besleme sistemi** ve sıcak su sensörü ile, sabit su sıcaklığı sağlanmaktadır.
- **Dijital Vitotronic kontrol paneli** ile oda sıcaklığına bağlı veya dış hava kompanzasyonlu işletme. Arıza tespit sistemine ve dizüstü bilgisayar için Optolink arabirimine sahiptir.
- **Vitotrol oda termostatları** ile oda sıcaklığına bağlı konforlu ısınma opsiyonu.
- **Kademeli hava fanı** sayesinde yüksek norm kullanma ısıl verimi: %94'e kadar.
- İlk çalıştırmada ve ateşleme süresince **otomatik baca sistemi adaptasyonu** sayesinde optimum çalışma ve yüksek verim elde edilmektedir.
- Modüler yapısı ve multi-fiş sistemi sayesinde **montajı, bakımı ve servisi oldukça kolaydır.**



Multi-fiş sistemi



Dijital Vitotronic kontrol paneli

Vitopend 222-W Yüksek ısıtma ve sıcak su konforlu kombi



VITOPEND 222-W

Anma ısı gücü	kW	10,5 - 24/30*	10,5 - 30
Kombi	kcal/h	9 000 - 20 600/25 800	9 000 - 25 800
Toplam boyutlar	mm	480 x 600 x 900	480 x 600 x 900
Uzunluk x Genişlik x Yükseklik			
Toplam ağırlık	kg	60	60
Bacalı			
Hermetik	kg	67	67

* 30 kW anma ısı gücü sadece kullanma suyu ısıtması içindir.

VITODENS 100-W

Gaz yakıtlı yağışmalı kombi / ısıtıcı
Bacalı veya hermetik işletme için
Anma ısı gücü: 8,2 - 35 kW (7 000 - 30 100 kcal/h)
Maksimum işletme basıncı: 3 bar



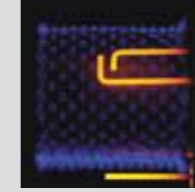
Gaz yakıtlı yağışmalı kombi / ısıtıcı Vitodens 100-W ile müstakil konutlarda konforlu ve enerji tasarruflu ısınma sağlanmaktadır. Vitodens 100-W, küçük boyutları, estetik tasarımı ve düşük ses seviyesi ile yaşama mekanlarına mükemmel uyum sağlamaktadır.

Vitodens 100-W'nin üstünlükleri:

- **MatriX-silindirik brülör** sayesinde düşük zararlı madde emisyonu ve çok sessiz işletme.
- Paslanmaz çelik **kompakt Inox-Radial ısıtma yüzeyi** sayesinde yüksek işletme emniyeti ve uzun ömür sağlar:
 - Paslanmaz çelik eşanjörün dairesel yapısı küçük hacimde büyük güç aktarımı sağlamaktadır.
 - Serpantinler arasında tasarlanmış olan boşluklarda yoğun ısı transferi sağlayan laminar bir akış oluşmaktadır.
- Kazan verimi: %107,8 (EN 677'ye göre, %30 yükte ve 30 °C dönüş suyu sıcaklığında)
- Paslanmaz çelik plakalı eşanjör ve konfor fonksiyonu sayesinde anında sıcak su temini ve **yüksek sıcak su konforu**. EN 13203' e göre *** verilmiştir.
- **Dijital göstergeli kontrol paneli** ile sabit sıcaklıkta veya alternatif olarak dış hava kompanzasyonlu işletme. Vitotrol 100 UTD günlük ve haftalık programlı dijital oda termostati ile oda sıcaklığına bağlı konforlu ısınma opsiyonu.
- Modüler yapısı ve multi-fiş sistemi sayesinde **montajı, bakımı ve servisi oldukça kolaydır.**
- Tüm tesisat bağlantıları **AquaBloc'**a entegre edilmiş ve cihazın alt tarafında toplanmıştır. Tüm yapı parçalarına kolayca ulaşılabilir.
- **Multi-fiş sistemi:** Tüm yapı parçaları, özel bir alet kullanılmadan, ön taraftan sökülebilir; servis çalışmaları için yan tarafında mesafe bırakmaya gerek yoktur.



Inox-Radial ısıtma yüzeyi



MatriX-silindirik brülör

Vitodens 100-W, farklı kapasitelerdeki yüksek kaliteli model seçenekleriyle her türlü bireysel ısıtma ihtiyacına cevap verebilmektedir.



Dijital göstergeli kontrol paneli

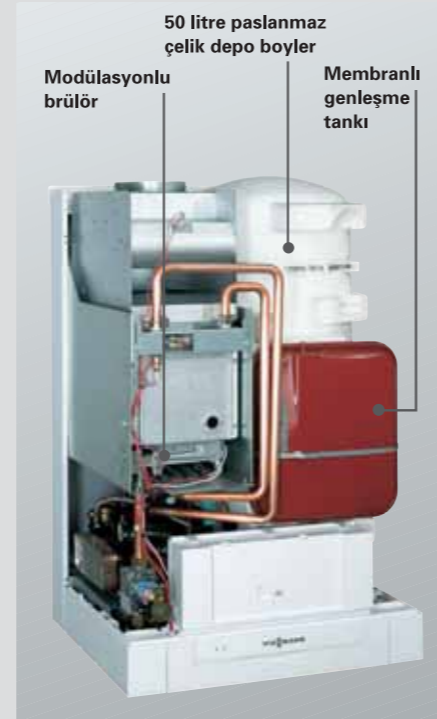


AquaBloc, servis ve bakım kolaylığı

VITODENS 100-W

Anma ısı gücü	kW	ısıtıcı / kombi	ısıtıcı / kombi
	kcal/h	8,2 - 26	10 - 35
		7 000 - 22 400	8 600 - 30 100
Toplam boyutlar	mm	340 x 400 x 725	360 x 400 x 725
Uzunluk x Genişlik x Yükseklik			
Toplam ağırlık	kg	38/39	43/44
Baca gazı sıcaklığı	°C	35	35

Kısmi yükte ve 30 °C dönüş suyu sıcaklığında



50 litre paslanmaz çelik depo boyler
Modülasyonlu brülör
Membranlı genişleme tankı

- Tüm tesisat bağlantıları **yeni Aqua-Bloc'**a entegre edilmiş ve cihazın arka tarafında toplanmıştır. Tüm yapı parçalarına kolayca ulaşılabilir.
- **Multi-fiş sistemi:** Tüm yapı parçaları, özel bir alet kullanılmadan, ön taraftan sökülebilir; servis çalışmaları için yan tarafında mesafe bırakmaya gerek yoktur.



Inox-Radial ısıtma yüzeyi
Membranlı genişleme kabı
MatriX-silindirik brülör

Dijital göstergeli kontrol paneli

YENİ VITODENS 200-W

Gaz yakıtlı yağışmalı kombi / ısıtıcı
Anma ısı gücü: 5,9 - 35 kW (5 000 - 30 100 kcal/h)
Maksimum işletme basıncı: 3 bar



Vitodens 200-W'nin üstünlükleri:

■ **Modülasyonlu, MatriX- silindirik brülör** sayesinde düşük zararlı madde emisyonu. Modülasyon aralığı: %25 - 100.

■ **10 litre hacimli**, membranlı genleşme tankı entegre edilmiştir.

■ Paslanmaz çelik **kompakt Inox-Radial ısıtma yüzeyi** sayesinde yüksek işletme emniyeti ve uzun ömür sağlar:
- Paslanmaz çelik eşanjörün dairesel yapısı küçük hacimde büyük güç aktarımı sağlamaktadır.
- Serpantinler arasında tasarlanmış olan boşluklarda yoğun ısı transferi sağlayan laminar bir akış oluşmaktadır.

■ Kazan verimi: %107,6'ya kadar (EN 677'ye göre, %30 yükte ve 30 °C dönüş suyu sıcaklığında)

■ Kombi modellerde, paslanmaz çelik plakalı eşanjör sayesinde anında sıcak su temini ve **yüksek sıcak su konforu**. EN 13203'e göre *** verilmiştir.

■ **Yeni dijital Vitotronic kontrol paneli** ile oda sıcaklığına bağlı veya dış hava kompanzasyonlu işletme. Yeni grafik ekran çok satırlı açık metinlerin, grafiklerin ve yardım metinlerinin gösterimine imkan vermektedir.

■ **Vitotrol oda termostatları** ile oda sıcaklığına bağlı konforlu ısınma opsiyonu.

■ İlk çalıştırmada ve ateşleme süresince **otomatik baca sistemi adaptasyonu** sayesinde optimum çalışma ve yüksek verim elde edilmektedir.

■ **Multi-fiş sistemi**: Tüm yapı parçaları özel bir alet kullanılmadan, ön taraftan sökülebilir; servis çalışmaları için yan tarafta mesafe bırakmaya gerek yoktur.

■ Alternatif akımla çalışan devir kontrollü fan sayesinde **düşük elektrik sarfiyatı**.

■ Akıllı **Lambda Pro Control** sistemi sayesinde, gaz tipini kendiliğinden tanıyarak değişken gaz niteliklerine ve işletme şartlarına en uygun yanma koşullarını otomatik olarak ayarlar.



Inox-Radial ısıtma yüzeyi



Dijital Vitotronic kontrol paneli



Günlük ve haftalık programlı dijital oda termostati

Vitodens 200-W Gaz yakıtlı kondensasyon kazanı



VITODENS 200-W

		kombi / ısıtıcı	kombi / ısıtıcı
Anma ısı gücü	kW	5,9 - 26 / 29,3*	8 - 35
	kcal/h	5 000 - 22 400 / 25 200	6 900 - 30 100
Toplam boyutlar Uzunluk x Genişlik x Yükseklik	mm	360 x 450 x 850	360 x 450 x 850
	kg	46/45	48/47
Baca gazı sıcaklığı (Kısmi yükte ve 30 °C dönüş suyu sıcaklığında)	°C	35	35

*29,3 kW anma ısı gücü sadece kombi cihazda kullanma suyu ısıtması içindir.

YENİ VITODENS 200-W

Gaz yakıtlı duvar tipi yağışmalı kazan
Anma ısı gücü: 45 - 105 kW (13 200 - 90 300 kcal/h)
1890 kW'a kadar kaskad sistem imkanı
Maksimum işletme basıncı: 4 bar



Vitodens 200-W'nin üstünlükleri:

■ **Modülasyonlu, MatriX- silindirik brülör** sayesinde düşük zararlı madde emisyonu. Modülasyon aralığı: %25 - 100.

■ Paslanmaz çelik **kompakt Inox-Radial ısıtma yüzeyi** sayesinde yüksek işletme emniyeti ve uzun ömür sağlar:
- Paslanmaz çelik eşanjörün dairesel yapısı küçük hacimde büyük güç aktarımı sağlamaktadır.
- Serpantinler arasında tasarlanmış olan boşluklarda yoğun ısı transferi sağlayan laminar bir akış oluşmaktadır.

■ Kazan verimi: %108,1'e kadar (EN 677'ye göre, %30 yükte ve 30 °C dönüş suyu sıcaklığında)

■ **Yeni dijital Vitotronic kontrol paneli** ile oda sıcaklığına bağlı veya dış hava kompanzasyonlu işletme. Yeni grafik ekran çok satırlı açık metinlerin, grafiklerin ve yardım metinlerinin gösterimine imkan vermektedir.

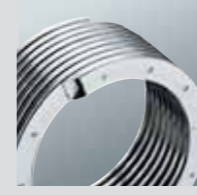
■ **Vitotrol oda termostatları** ile oda sıcaklığına bağlı konforlu ısınma opsiyonu.

■ İlk çalıştırmada ve ateşleme süresince **otomatik baca sistemi adaptasyonu** sayesinde optimum çalışma ve yüksek verim elde edilmektedir.

■ Tüm yapı parçaları ön taraftan sökülebilir; servis çalışmaları için yan tarafta mesafe bırakmaya gerek yoktur.

■ Alternatif akımla çalışan devir kontrollü fan sayesinde **düşük elektrik sarfiyatı**.

■ Akıllı **Lambda Pro Control** sistemi sayesinde, gaz tipini kendiliğinden tanıyarak değişken gaz niteliklerine ve işletme şartlarına en uygun yanma koşullarını otomatik olarak ayarlar.



Inox-Radial ısıtma yüzeyi



MatriX-silindirik brülör



Günlük ve haftalık programlı dijital oda termostati

Vitodens 200-W Gaz yakıtlı kondensasyon kazanı



Vitodens 200-W - Kaskad sistem (420 kW)



VITODENS 200-W

		15,4 - 45	15,4 - 60	27 - 80	27 - 105
Anma ısı gücü	kW	15,4 - 45	15,4 - 60	27 - 80	27 - 105
	kcal/h	13 200 - 38 700	13 200 - 51 600	23 200 - 68 800	23 200 - 90 300
Toplam boyutlar Uzunluk x Genişlik x Yükseklik	mm	380 x 480 x 850	380 x 480 x 850	530 x 480 x 850	530 x 480 x 850
	kg	65	65	83	83
Baca gazı sıcaklığı (Kısmi yükte ve 30 °C dönüş suyu sıcaklığında)	°C	33	35	35	35

(Kısmi yükte ve 30 °C dönüş suyu sıcaklığında)

YENİ VITODENS 222-W

Gaz yakıtlı duvar tipi kompakt yoğuşmalı kazan
Anma ısı gücü: 5,9 - 35 kW (5 000 - 30 100 kcal/h)
Maksimum işletme basıncı: 3 bar



Vitodens 222-W'nin üstünlükleri:

■ **Modülasyonlu, MatriX-silindirik brülör** sayesinde düşük zararlı madde emisyonu. Modülasyon aralığı: %25 - 100.

■ **10 litre hacimli**, membranlı genleşme tankı entegre edilmiştir.

■ Paslanmaz çelik **kompakt Inox-Radial ısıtma yüzeyi** sayesinde yüksek işletme emniyeti ve uzun ömür sağlar:
- Paslanmaz çelik eşanjörün dairesel yapısı küçük hacimde büyük güç aktarımı sağlamaktadır.
- Serpantinler arasında tasarlanmış olan boşluklarda yoğun ısı transferi sağlayan laminar bir akış oluşmaktadır.

■ Kazan verimi: %107,6'ya kadar (EN 677'ye göre, %30 yükte ve 30 °C dönüş suyu sıcaklığında)

■ Vitodens 222-W, Vitodens 200-W'nin tüm üstün özelliklerine sahiptir. Ayrıca entegre edilen **46 litre hacmindeki depo boyler** ve plakalı eşanjör ile yüksek sıcak su taleplerini anında karşılayabilmektedir. EN 13203'e göre *** verilmiştir.

■ **Yeni dijital Vitotronic kontrol paneli** ile oda sıcaklığına bağlı veya dış hava kompanzasyonlu işletme. Yeni grafik ekran çok satırlı açık metinlerin, grafiklerin ve yardım metinlerinin gösterimine imkan vermektedir.

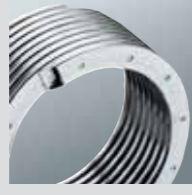
■ **Vitotrol oda termostatları** ile oda sıcaklığına bağlı konforlu ısınma opsiyonu.

■ İlk çalıştırmada ve ateşleme süresince **otomatik baca sistemi adaptasyonu** sayesinde optimum çalışma ve yüksek verim elde edilmektedir.

■ **Multi-fiş sistemi:** Tüm yapı parçaları özel bir alet kullanılmadan, ön taraftan sökülebilir; servis çalışmaları için yan tarafta mesafe bırakmaya gerek yoktur.

■ Alternatif akımla çalışan devir kontrollü fan sayesinde **düşük elektrik sarfiyatı.**

■ Akıllı **Lambda Pro Control** sistemi sayesinde, gaz tipini kendiliğinden tanıyarak değişken gaz niteliklerine ve işletme şartlarına en uygun yanma koşullarını otomatik olarak ayarlar.



Paslanmaz çelik
Inox-Radial ısıtma
yüzeyi



MatriX-silindirik brülör



Dijital Vitotronic
kontrol paneli

Vitodens 222-W
Depo boyler entegre edilmiş
gaz yakıtlı kompakt
kondensasyon kazanı
(Boylar hacmi 46 litre)



VITODENS 222-W

Anma ısı gücü	kW	5,9 - 26 / 29,3*	8 - 35
	kcal/h	5 000 - 22 400 / 25 200	6 900 - 30 100
Toplam boyutlar Uzunluk x Genişlik x Yükseklik	mm	480 x 600 x 900	480 x 600 x 900
Toplam ağırlık	kg	63	67
Baca gazı sıcaklığı (Kısmi yükte ve 30 °C dönüş suyu sıcaklığında)	°C	35	35

YENİ VITODENS 222-F

Gaz yakıtlı kompakt yoğuşmalı kazan
Anma ısı gücü: 5,9 - 35 kW (5 000 - 30 100 kcal/h)
Maksimum işletme basıncı: 3 bar



Vitodens 222-F'nin üstünlükleri:

■ **Modülasyonlu, MatriX-silindirik brülör** sayesinde düşük zararlı madde emisyonu. Modülasyon aralığı: %25 - 100.

■ Paslanmaz çelik **kompakt Inox-Radial ısıtma yüzeyi** sayesinde yüksek işletme emniyeti ve uzun ömür sağlar:
- Paslanmaz çelik eşanjörün dairesel yapısı küçük hacimde büyük güç aktarımı sağlamaktadır.
- Serpantinler arasında tasarlanmış olan boşluklarda yoğun ısı transferi sağlayan laminar bir akış oluşmaktadır.

■ Kazan verimi: %107,6'ya kadar (EN 677'ye göre, %30 yükte ve 30 °C dönüş suyu sıcaklığında)

■ Vitodens 222-F, Vitodens 200-W'nin tüm üstün özelliklerine sahiptir. Ayrıca entegre edilen **100/130 litre hacmindeki depo boyler** ve plakalı eşanjör ile çok yüksek sıcak su taleplerini anında karşılayabilmektedir. (NL=maks. 4,8) EN 13203'e göre *** verilmiştir.

■ **Yeni dijital Vitotronic kontrol paneli** ile oda sıcaklığına bağlı veya dış hava kompanzasyonlu işletme. Yeni grafik ekran çok satırlı açık metinlerin, grafiklerin ve yardım metinlerinin gösterimine imkan vermektedir.

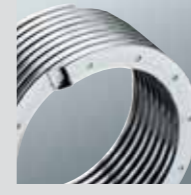
■ **Vitotrol oda termostatları** ile oda sıcaklığına bağlı konforlu ısınma opsiyonu.

■ İlk çalıştırmada ve ateşleme süresince **otomatik baca sistemi adaptasyonu** sayesinde optimum çalışma ve yüksek verim elde edilmektedir.

■ **Multi-fiş sistemi:** Tüm yapı parçaları özel bir alet kullanılmadan, ön taraftan sökülebilir; servis çalışmaları için yan tarafta mesafe bırakmaya gerek yoktur.

■ Alternatif akımla çalışan devir kontrollü fan sayesinde **düşük elektrik sarfiyatı.**

■ Akıllı **Lambda Pro Control** sistemi sayesinde, gaz tipini kendiliğinden tanıyarak değişken gaz niteliklerine ve işletme şartlarına en uygun yanma koşullarını otomatik olarak ayarlar.



Inox-Radial
ısıtma yüzeyi



MatriX-silindirik
brülör



Yeni dijital Vitotronic
kontrol paneli



Vitodens 222-F
Depo boyler entegre edilmiş gaz yakıtlı kompakt yoğuşmalı kazan (Boylar hacmi 100/130 litre)



VITODENS 222-F

Anma ısı gücü	kW	5,9 - 26	7,9 - 35
	kcal/h	5 000 - 22 400	6 700 - 30 100
Toplam boyutlar Uzunluk x Genişlik x Yükseklik	mm	595 x 600 x 1425	595 x 600 x 1625
Toplam ağırlık	kg	132	141
Baca gazı sıcaklığı (Kısmi yükte ve 30 °C dönüş suyu sıcaklığında)	°C	35	35

YENİ VITODENS 242-F

Güneş enerjisi destekli, gaz yakıtlı
kompakt yoğuşmalı kazan
Anma ısı gücü: 5,9 - 26 kW (5 000 - 22 400 kcal/h)
Maksimum işletme basıncı: 3 bar



Vitodens 242-F'nin üstünlükleri:

■ **Modülasyonlu, MatriX-silindirik brülör** sayesinde düşük zararlı madde emisyonu. Modülasyon aralığı: %25 - 100.

■ Paslanmaz çelik **kompakt Inox-Radial ısıtma yüzeyi** sayesinde yüksek işletme emniyeti ve uzun ömür sağlar:
- Paslanmaz çelik eşanjörün dairesel yapısı küçük hacimde büyük güç aktarımı sağlamaktadır.
- Serpantinler arasında tasarlanmış olan boşluklarda yoğun ısı transferi sağlayan laminar bir akış oluşmaktadır.

■ Kazan verimi: %107,6'ya kadar (EN 677'ye göre, %30 yükte ve 30°C dönüş suyu sıcaklığında)

■ Vitodens 242-F, Vitodens 200-W'nin tüm üstün özelliklerine sahiptir. Ayrıca entegre edilen **170 litre hacmindeki güneş enerjisi destekli depo boyler** ve plakalı eşanjör ile çok yüksek sıcak su taleplerini anında karşılayabilmektedir. EN 13203'e göre *** verilmiştir.

■ **Yeni dijital Vitotronic kontrol paneli** ile dış hava kompanzasyonlu işletme ve güneş enerjisi fonksiyonlarına erişim. Yeni grafik ekran çok satırlı açık metinlerin, grafiklerin, yardım metinlerinin ve güneş enerjisi kazanının gösterimine imkan vermektedir.

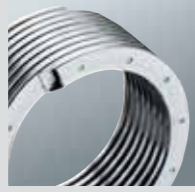
■ **Vitotrol oda termostatları** ile oda sıcaklığına bağlı konforlu ısınma opsiyonu.

■ İlk çalıştırmada ve ateşleme süresince **otomatik baca sistemi adaptasyonu** sayesinde optimum çalışma ve yüksek verim elde edilmektedir.

■ **Multi-fiş sistemi**: Tüm yapı parçaları özel bir alet kullanılmadan, ön taraftan sökülebilir; servis çalışmaları için yan tarafta mesafe bırakmaya gerek yoktur.

■ Alternatif akımla çalışan devir kontrollü fan sayesinde **düşük elektrik sarfiyatı**.

■ Akıllı **Lambda Pro Control** sistemi sayesinde, gaz tipini kendiliğinden tanıyarak değişken gaz niteliklerine ve işletme şartlarına en uygun yanma koşullarını otomatik olarak ayarlar.



Inox-Radial ısıtma yüzeyi



MatriX-silindirik brülör



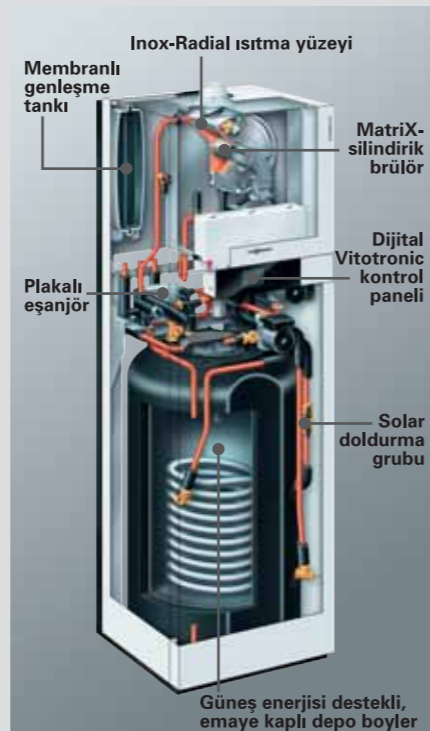
Yeni dijital Vitotronic kontrol paneli



Güneş enerjisi kazancının grafik gösterimi



Vitodens 242-F
Güneş enerjisi destekli,
gaz yakıtlı kompakt
yoğuşmalı kazan
(Boiler hacmi 170 litre)



Sistem Tekniği

Duvar tipi cihazlar için



- 1 Doğalgaz veya propan yakıtlı duvar tipi cihaz
- 2 Hızlı ve kolay montaj için montaj askısı
- 3 Bacalı ve hermetik işletme için kontrol edilmiş ve yapı denetimine göre ruhsatı alınmış baca gazı sistemleri
- 4 Vitocell boyler programından kazanın yanına veya altına yerleştirilebilen boyler
- 5 Oturma odasından ısıtma sisteminin konforlu ve rahat kullanımı için uzaktan kumanda



Ekonomi, sağlık ve konfor için termostatik vana

VITODENS 242-F

Anma ısı gücü	kW kcal/h	5,9 - 26 5 000 / 22 400
Toplam boyutlar Uzunluk x Genişlik x Yükseklik	mm	595 x 600 x 1875
Toplam ağırlık	kg	165
Baca gazı sıcaklığı (Kısmi yükte ve 30°C dönüş suyu sıcaklığında)	°C	35

YENİ VITOCAL 300-G / 350-A

Isı pompası
Anma ısı gücü:
Antifriz / Su : 6,2 - 342,4 kW
Su / Su : 8,0 - 471,2 kW
Hava / Su : 10,6 - 18,5 kW



Çevre bilinci ve enerji kaynaklarının sınırlı olması nedeniyle alternatif enerji kaynaklarının önemi gittikçe artmaktadır. Isı pompaları ile toprakta, suda ya da havada depolanan enerjinin çok düşük miktarda elektrik enerjisi yardımı ile ısıtma ve sıcak su üretim amaçlı kullanımı sağlanmaktadır.

Vitocal'ın üstünlükleri:

VITOCAL 300-G Antifriz/Su ve Su/Su ısı pompaları

■ Vitocal 300-G Tip BW (6,2 - 85,6 kW) toprağın depoladığı ısı enerjisinden, içinden antifrizli akışkan dolaşan toprak kolektörü veya sondaj boruları yardımı ile faydalanır. Vitocal 300-G yıl boyunca hatta soğuk kış günlerinde bile mahal ve kullanma suyu ısıtmasını gerçekleştirebilmektedir. Vitocal 300-G Tip WW (8 - 117,8 kW) ile sudaki (göl, nehir vb.) ısı enerjisinden yararlanılmaktadır. **Performans sayısı (COP): 6'ya kadar** (Su/Su işletmesinde ve 10/35 °C sıcaklıklarda).

■ Tüm ısı pompaları dijital kontrol panelleri ile donatılmıştır. **Dış hava kompanzasyonlu dijital kontrol paneli** tüm ısıtma sisteminin yanı sıra güneş enerjisi sisteminin ve kaskad sistemlerin de kontrolünü sağlar.

■ **"Natural Cooling"** fonksiyonu sayesinde yaz aylarında toprağın veya suyun düşük sıcaklık seviyesinden faydalanarak veya **"Active Cooling"** fonksiyonu ile kompresörü çalıştırarak konut soğutması gerçekleştirilebilmektedir.

VITOCAL 350-A Hava/Su ısı pompaları

■ Vitocal 350-A'nın kompresör devresine eklenen buhar enjektörü ile **65 °C'ye kadar gidiş suyu sıcaklığına** ulaşılabilir. Yüksek gidiş suyu sıcaklığı aynı zamanda **yüksek kullanma suyu konforu** (55 °C'ye kadar) sağlamaktadır.

■ Vitocal 350-A, radyatörlü bir binanın modernizasyonu için de ideal çözümdür.

■ Vitocal 350-A tüm yıl boyunca mahal ve kullanma suyu ısıtması için gerekli ısıyı üretebilmektedir. **Performans sayısı (COP): 3,5'e kadar** (2/35 °C sıcaklıklarda)

■ Vitocal 350-A Tip AWH-I ve AWH-O -20 °C'ye kadar dış ortam sıcaklıklarında Hava/Su ısı pompası olarak ısıtma işletmesi yapabilmektedir.



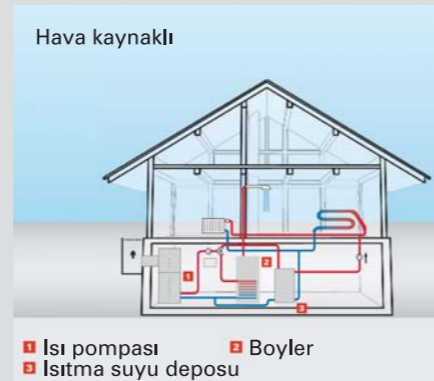
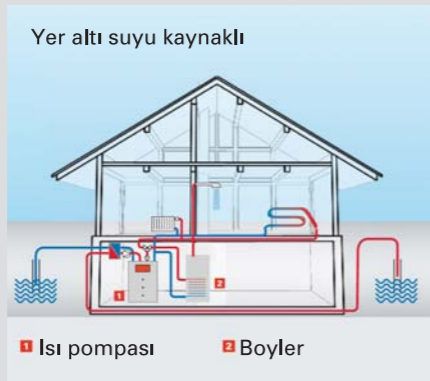
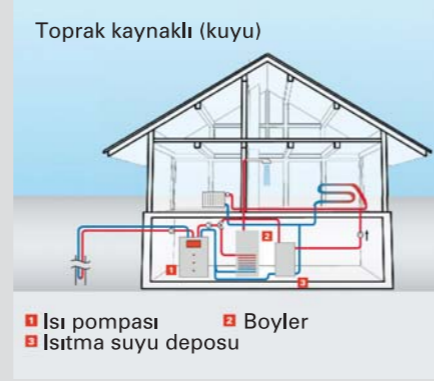
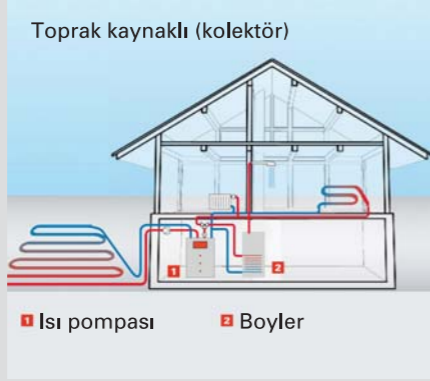
Sessiz çalışan Scroll kompresör



Vitocal 350-A Hava/Su ısı pompası



Vitocal 300-G 65 °C'ye kadar gidiş suyu sıcaklıkları



Isı pompası sistemleri için enerji kaynakları

YENİ VITOCAL 200-S

Hava/Su ısı pompası: 3 - 16 kW



Tek cihaz ile ısıtma, sıcak su ve soğutma

Vitocal 200-S ile dış havada depolanan enerjiden faydalanarak konutunuzu ısıtıp soğutabilirsiniz. Ayrıca sisteme boyler ilave ederek sıcak su üretimi de mümkündür. Cihaz dış hava koşullarına dayanıklı, sessiz ve hafif bir dış üniteden ve az yer kaplayan bir iç üniteden oluşmaktadır.

Vitocal 200-S DC-Inverter kompresörü sayesinde tasarruflu ve sessizdir. DC-Inverter kompresör oransal olarak güç ihtiyacına göre çalışır ve istenen sıcaklığı sabit tutar. Bu sayede cihazın sık sık devreye girip çıkması önlenir ve ekonomik bir işletme elde edilir.

İç ünite Viessmann duvar tipi cihazlar gibi kompakt olup Vitotronic 200 kontrol paneline sahiptir. Akıllı kontrol paneli sadece ekonomik işletme için değil aynı zamanda yüksek konfor için de bir gereksinimdir. Vitotronic kontrol paneli sayesinde kullanımı çok kolay menü ve grafik destekli bir kontrol paneli cihaza entegre edilmiştir.

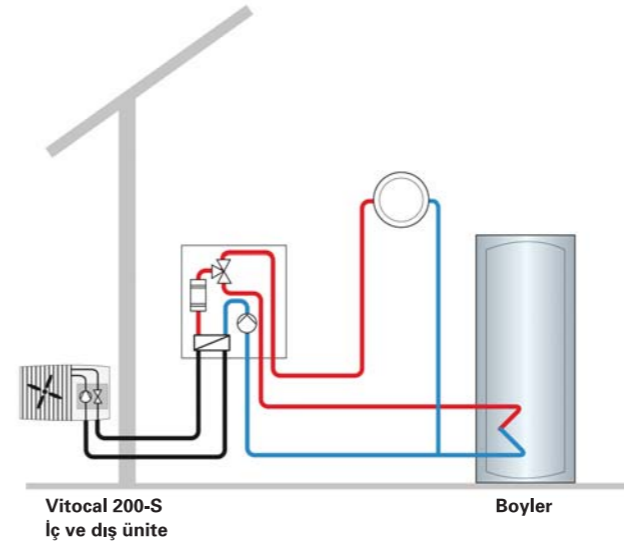


Vitocal 200-S hava kaynaklı ısı pompası, iç ve dış ünite

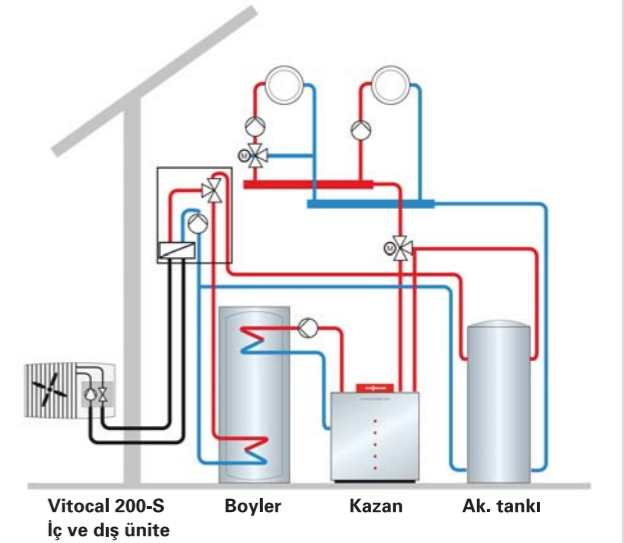


Vitocal 200-S iç ünite

Vitocal 200-S hava kaynaklı ısı pompası ısıtma, sıcak su ve soğutma için



Vitocal 200-S hava kaynaklı ısı pompası başka ısı üreticileri ile hibrit sistem olarak işletilebilir.



YENİ VISSMANN-KWT

Isı Pompaları
Toprak, su veya hava kaynaklı
1500 kW'a kadar özel imalat ısı pompası sistemleri



VISSMANN Group

Viessmann-KWT teknik know-how, esnek imalat tekniği ve uzun yıllara dayanan bilgi birikimi sayesinde yüksek kapasiteli ısı pompası üretimi gerçekleştirmektedir. Viessmann-KWT müşteriden gelen talepler doğrultusunda 30 yılı aşan tecrübesi ile çözüm üretmektedir.

Her zaman en doğru çözüm

KWT her türlü ihtiyaca ve kullanıma uygun ısı pompası sistemleri imal etmektedir: Toprak, su veya hava kaynaklı. Böylece her türlü enerji kaynağından faydalanma imkanı ile farklı gidiş suyu sıcaklık talepleri ve hedef COP değerleri esas alınarak özel imalat gerçekleşir. 1500 kW'dan daha yüksek kapasite taleplerinde ısı pompaları kaskad olarak çalıştırılmaktadır.

Hibrit sistemler

Bunun yanında hibrit sistemler de kurmak mümkündür. Isı pompası belirli bir kapasite ihtiyacını tek başına karşılar. Pik yüklerde ikinci bir ısı üreticisi (örn. yoğuşmalı kazan) otomatik olarak devreye girer. Viessmann gerek kazan gerekse ısı pompasında zengin ürün programı sayesinde en uygun çözümleri sunabilmektedir.

KWT ısı pompaları ayrıca istenilen ölçülerde imal edilmektedir. Bu da giriş şartları zor ve kullanım alanı sınırlı olan mekanlarda avantaj sağlayabilmektedir. KWT'de kullanılan bütün malzemeler ve prosesler sertifikalıdır ve firma 1996 yılından beri ISO 9001 kalite belgesine sahiptir.

Akıllı kontrol sistemleri

Modern ısıtma sistemlerinde bina otomasyonuna entegrasyon talep edilmektedir. KWT kontrol sistemleri kullanıcıya çok sayıda fonksiyon sunmaktadır ve bina otomasyonuna entegre edilebilmektedir. PLC kontrol sistemleri fabrikada müşteri taleplerine göre üretilir.

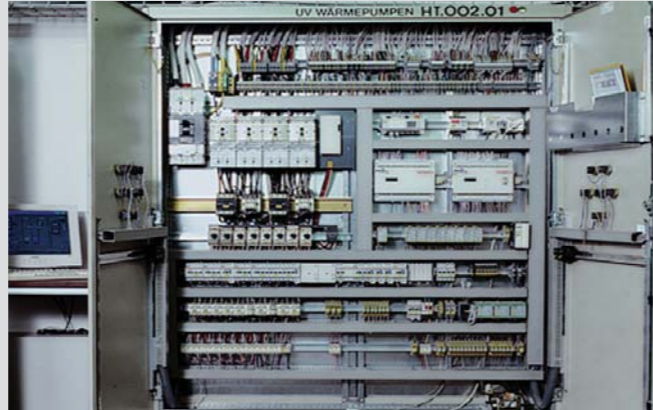
Doğadan enerji kazanımı

Isı pompası ile çevreden ısı kazanımı farklı enerji kaynaklarından olabilmektedir. Bunlar başlıca, yeraltı suyu; toprak (sondaj), nehir suyu veya deniz suyu; dış hava veya endüstriyel tesislerde atık su ve diğer atık ısılar olabilir.

Her ısı kaynağından her yerde faydalanmak mümkün olmayabilir. Bu yüzden karar verilmeden önce yerel makamlara danışılmalıdır ve teknik olarak uygulanabilirliği KWT ile belirlenmelidir.



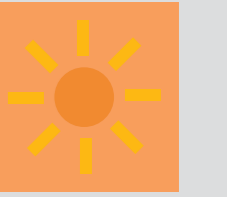
KWT ısı pompaları toplu konut, ticari ve hizmet amaçlı binalar ile endüstriyel tesislerde kullanılabilmektedir.



Akıllı kontrol sistemleri KWT kontrol sistemleri kullanıcıya çok sayıda fonksiyon sunmaktadır ve bina otomasyonuna entegre edilebilmektedir.

VITOSOL-F

Düzlemsel kolektör
2,3 m² absorber yüzeyi



Gerek yakıt fiyatlarının artışı gerekse artan çevre bilinci nedeniyle sıcak su hazırlanması ve ısıtma desteği sağlamak amacıyla günümüzde güneş kolektörleri gittikçe yaygınlaşmaktadır. Güneş enerjisi yeryüzündeki en büyük enerji kaynağıdır. Türkiye'de bir yılda 1 m² alan üzerine ortalama 1600 kWh güneş enerjisi (bir başka deyişle yaklaşık 165 m³ doğalgazın üretebildiği kadar enerji) düşmektedir. Artan talep karşısında Viessmann her türlü ihtiyaç ve kullanıma uygun çözüm sağlayan Vitosol güneş enerjisi sistemlerini sunmaktadır. Tüm Vitosol kolektörlerinin ortak özelliği yüksek verim, işletme emniyeti ve uzun ömürdür. Kolektörler paslanmaz çelik, alüminyum, bakır ve solar-cam gibi korozyona dayanıklı malzemelerden imal edilmişlerdir. Viessmann fişli bağlantı sistemi sayesinde kolektörler kısa sürede monte edilebilmektedir.

Vitosol-F'in üstünlükleri:

- Yüksek verimli **seçici kaplama** absorber yüzeyli düzlemsel güneş kolektörü.
- Kolektör yüzeyi: 2,3 m² (düşey veya yatay montaja uygun).
- **Yüksek seçici kaplama absorber yüzeyi**, entegre edilmiş borulama ve etkili ısı izolasyonu sayesinde **yüksek verim**.
- Esnek kolektör bağlantı boruları sayesinde **kısa montaj süreleri**. Fişli bağlantı sistemi ile **12 adete kadar kolektör birbirine seri olarak bağlanabilmektedir**.
- Vitosol-F üniversal olarak kullanılabilir: Düz ve eğimli çatılara montaj, bina cephelerine montaj veya serbest montaj.
- Viessmann düzlemsel kolektörler sıcak su üretimi ve mahal ısıtması desteği için uygundur.



Solar-Divicon pompa grubu



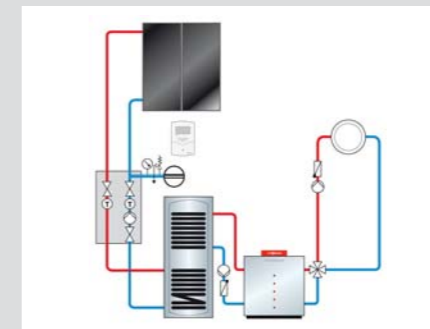
Vitocell 100-B bivalent boylerler



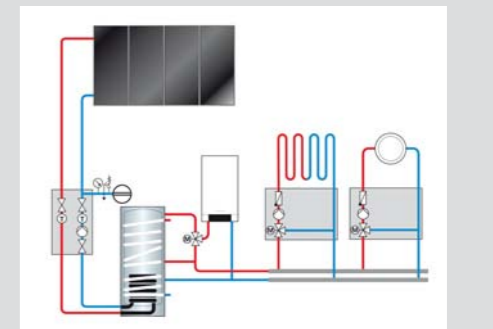
Dijital kontrol paneli Vitosolic 200



Viessmann fişli bağlantı sistemi



Sıcak su üretimi için örnek bir güneş enerjisi sistemi şeması



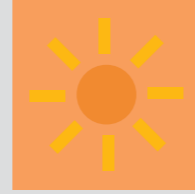
Sıcak su üretimi ve mahal ısıtması desteği için örnek bir güneş enerjisi sistemi şeması



Vitosol-F, Düzlemsel kolektör

VITOSOL-T

Vakum borulu kolektör
Absorber yüzeyi 3 m²'ye kadar



Vakum borulu kolektörler özellikle dış hava sıcaklıklarının çok düştüğü veya çok yüksek gidiş sıcaklıklarının istendiği (örneğin solar-soğutma) sistemlerde tercih edilir. Vakum borulu kolektörün verimi sürekli yüksek kaldığından kış aylarında daha yüksek performans sağlamaktadır. Vakum borulu kolektör yıl boyunca yüksek verim ve solar karşılama oranı sağlamaktadır. Viessmann Vitosol-T vakum borulu kolektörler ile daha az sayıda kolektör ve daha az yer ihtiyacı ile yüksek verimli güneş enerjisi sistemleri kurulabilmektedir. Viessmann vakum borulu kolektörlerini kendi fabrikalarında üretmektedir.

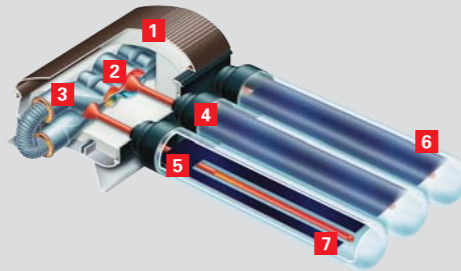
Vitosol-T'nin üstünlükleri:

- Vakum boruya entegre bakır selektif yüzeyli absorber sayesinde yüksek verim elde edilir. Kapalı sistem kurulduğundan basınçlı sistemler kurulmaktadır.
- Vitosol 222-T bilinen düzlemsel kolektörlü entegre boiler sistemlerine göre daha az yer kaplar ve yıl boyunca daha yüksek performans sağlar.
- Vitosol 222-T'ye hidrofor hattı bağlanır, sıcak su deposu atmosfere açık değildir ve böylece sıcak su konforu asla bozulmaz.
- Vitosol 222-T'ye opsiyonel olarak elektrikli ısıtıcı takılabilmektedir.
- Vitosol 200 kolektör özel dizaynı sayesinde 0 ile 90 derece arası açılarda monte edilebilmektedir.
- Vitosol 300 Heat-Pipe prensipli olduğundan vakum boruların kuru bağlantısı olmaktadır.
- Her bir vakum boru döndürülebilir ve böylece absorber yüzeyin yönü güneş yönüne ayarlanabilmektedir.
- Vakum borulu kolektör yıl boyunca yüksek verim ve solar karşılama oranı sağlamaktadır.
- Viessmann Vitosol-T vakum borulu kolektörler ile daha az sayıda kolektör ve daha az yer ihtiyacı ile yüksek verimli güneş enerjisi sistemleri kurulabilmektedir.
- Hafif olduklarından çatıya montaj sistemleri daha düşük maliyetlidir.



YENİ

Vitosol 222-T
Boiler entegre vakum borulu
güneş enerjisi sistemi



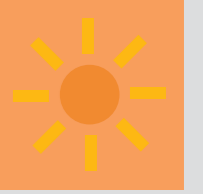
- 1 Yüksek etkili ısı izolasyonu
- 2 "Kuru bağlantı" sayesinde kolektör ile ısı taşıyıcı akışkan direkt temas etmiyor
- 3 Duotec eşanjör
- 4 Kolektör montajı ve döndürülmesi çok kolay
- 5 Yüksek verimli selektif yüzeyli absorber
- 6 Demir oranı düşük cam
- 7 Isı borusu



Viessmann vakum borulu kolektörler yatay ve cephe montajına uygundur. Vakum borular ile birlikte absorber yüzey de döndürülebildiğinden yüksek sistem verimine ulaşılmaktadır.

YENİ VITOVOLT 100/200

Viessmann'dan Amorf, Monokristal veya
Polikristal Fotovoltaik Modüller



Vitovolt 100 :

Düşük ışıktaki yüksek kazanç

Vitovolt 100 fotovoltaik modülde amorf silisyum yapısı kullanılmaktadır. Amorf yapıllı silisyum özel bir buharlaştırma yöntemi ile cam taşıyıcı üzerine ince film olarak uygulanır.

Vitovolt 100 yüksek absorbe etme özelliği sayesinde düşük güneş ışığı seviyesinde ve kısmi gölgelenmenin etkisinde bile çok yüksek kazanç sağlamaktadır. Vitovolt 100 bu nedenle montaj koşulları uygun olmayan yerlerde tercih edilmektedir. Entegre edilmiş seri bağlantı kumandası ve fotovoltaik modülün özel çerçevesi sayesinde hızlı ve basit montaj imkanı sunulmaktadır. Homojen siyah yüzey ve kaplamalı çerçeve estetik bir görünüm sağlar.

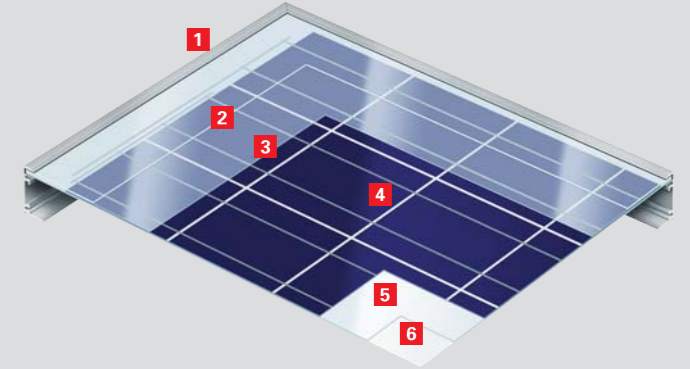
Vitovolt 200:

Uygun fiyata yüksek kapasiteli modül

Vitovolt 200 fotovoltaik modül hem mono kristal silisyum hücreli hem de polikristal silisyum hücreli olarak temin edilebilmektedir. Elektrik üreten solar hücreler dış ortama karşı dayanıklı kaplaması olan özel plastik folyolar ile solar cam arasındadır ve özel bir imalat tekniği ile komponentler birleştirilir. Vitovolt 200 böylece dış ortama karşı dayanıklı hale getirilir ve uzun işletme ömrüne ulaşır. Viessmann'ın fotovoltaik modüllerdeki silisyum hücreler ve üretim teknolojisi için olan yüksek kalite talebi sayesinde Vitovolt modüller için uzun yıllar kapasite garantisi verilebilmektedir. Bağlantıları hazır modül hafiftir ve Viessmann montaj tekniği sayesinde modülün çatıya montajı oldukça kolaydır.

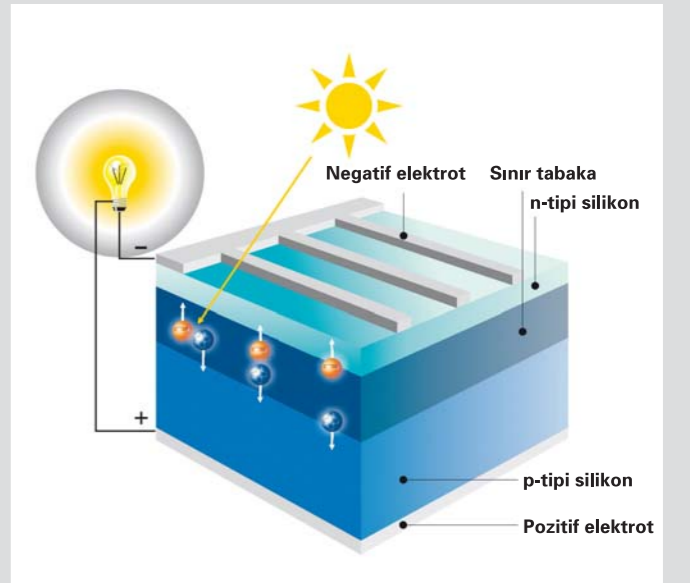
Basit montaj

Fotovoltaik modül bağlantıları hazır olarak fabrikadan gelir. Elektrik bağlantıları fişli sistem sayesinde basit ve hatasız bir şekilde gerçekleştirilebilmektedir. Düşey ve yatay çatı montajı için montaj setleri de modüller ile birlikte teslim edilebilmektedir. Alüminyum çerçeve modüle yüksek dayanıklılık sağlamaktadır ve dış etkenlere karşı modülü korumaktadır.



Vitovolt 200

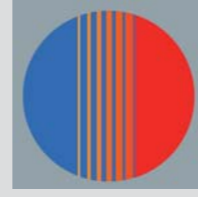
- 1 Alüminyum çerçeve
- 2 Demir oranı düşük cam kapak
- 3 Üst EVA tabakası (EVA=Etil-Vinil-Aselat)
- 4 Silisyum hücresi
- 5 Alt EVA tabakası
- 6 Arka yüz



Invertör

VITOCCELL 100-V, -B

Ceraprotect emayeli çelik boyler
Boiler hacmi: 160 - 1000 litre



Ekonomik kullanma suyu ısıtması için uygun bir çözüm. Dikey tip Vitocell 100'ün boiler hacmi 1000 litreye kadardır.

Vitocell 100 -V, -B 'nin üstünlükleri:

- Korozyona dayanıklı **Ceraprotect emayeli** çelik boyler. Magnezyum anot üzerinden ayrıca katodik koruma sağlanmaktadır. Aksesuar olarak temin edilebilen harici akım anodu bakım gerektirmez.
- **Boiler tabanına kadar uzanan serpantin** ile boiler suyunun tamamı ısıtılır ve bakteri üreyecek soğuk bölgeler oluşmaz.
- Büyük boyutlandırılmış serpantin ile elde edilen hızlı ve homojen ısıtma sayesinde **yüksek sıcak su konforu** sağlanmaktadır. Yüksek sıcak su ihtiyaçları için birden çok boiler gruplandırılarak **boiler bataryası** oluşturulabilir.
- Yüksek etkili çepçevre uygulanan ısı izolasyonu (CFC içermez) sayesinde **ısı kayıpları düşüktür.**
- **Vitocell 100-B** kazan ve güneş kolektörleri ile birlikte bivalent kullanma suyu ısıtması için kullanılmaktadır. Güneş kolektörlerinin ısısı alt serpantin üzerinden kullanma suyuna aktarılır.
- İstek üzerine bir **elektrikli ısıtıcı seti** temin edilebilir veya mevcut sistem sonradan bu ısıtıcı seti ile donatılabilir.

- Özellikle güneş enerjisi sistemleri ve ısı pompaları gibi düşük sıcaklık kaynakları ile kullanma suyu ısıtmasına yönelik Vitocell 100-V Tip CVS (200, 300 ve 390 litre) ve Tip CVW (390 litre) boiler modelleri mevcuttur.



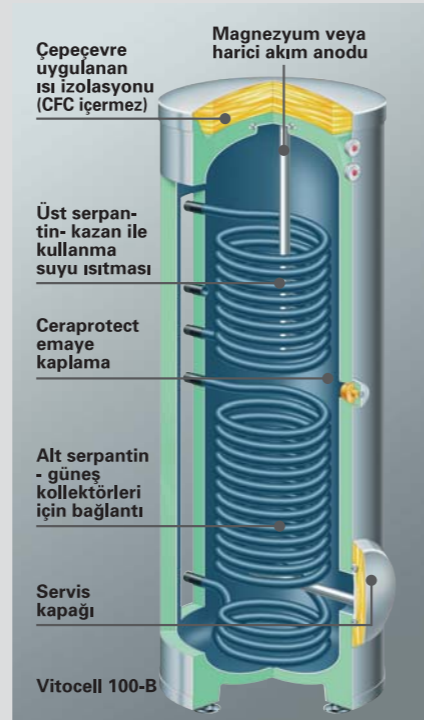
Vitocell 100-V
500 - 1000 litre



Vitocell 100-V
Boiler hacmi:
160 - 300 litre

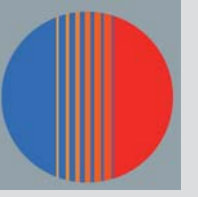
VITOCCELL 100		-V (dikey tip)						-B (bivalent)		
Boiler hacmi	litre	160	200	300	500 ¹⁾	750 ¹⁾	1000 ¹⁾	300	400 ¹⁾	500 ¹⁾
Kapasite*	l/h	982	982	1302	1720	3022	3341	761/1302	1032/1548	1154/1720
Toplam boyutlar										
Uzunluk	mm	581	581	633	850	960	1060	633	850	850
Genişlik	mm	608	608	705	898	1046	1144	705	918	918
Yükseklik	mm	1189	1409	1746	1955	2100	2160	1746	1630	1955
Toplam ağırlık	kg	86	97	151	181	295	367	160	167	205
Maks. işletme basıncı										
Isıtma suyu tarafı	bar	25	25	25	25	25	25	10	10	10
Kullanma suyu tarafı	bar	10	10	10	10	10	10	10	10	10

*Kazan çıkış suyu sıcaklığı 90 °C ve kullanma suyu sıcaklıkları 10/45 °C için
1) PUR - Yumuşak köpük ısı izolasyonu



VITOCCELL 300-V

Paslanmaz çelik boyler
Boiler hacmi: 200 - 500 litre



Paslanmaz çelik boylerlerle hijyenik, konforlu ve ekonomik kullanma suyu ısıtması.

Vitocell 300-V 'nin üstünlükleri:

- Korozyona dayanıklı **yüksek kaliteli paslanmaz çelik** sayesinde uzun ömür sağlanmaktadır.
- **Yüksek yüzey kalitesi** sayesinde tamamen hijyenik bir ortam sağlanmaktadır.
- Korozyona karşı ilave koruma için **koruyucu anot kullanımı gerekmemekte**, böylelikle işletmede anot değiştirme masrafından tasarruf edilmektedir.
- **Boiler tabanına kadar uzanan serpantin** ile boiler suyunun tamamı ısıtılır ve bakteri üreyecek soğuk bölgeler oluşmaz.
- Büyük boyutlandırılmış serpantin ile elde edilen hızlı ve homojen ısıtma sayesinde **yüksek sıcak su konforu** sağlanmaktadır.
- Yüksek etkili çepçevre uygulanan ısı izolasyonu (CFC içermez) sayesinde **ısı kayıpları düşüktür.**
- Universal kullanımlıdır - yüksek sıcak su ihtiyaçları için birden çok boiler gruplandırılarak **boiler bataryası** oluşturulabilir.



Vitocell 300-V
500 litre



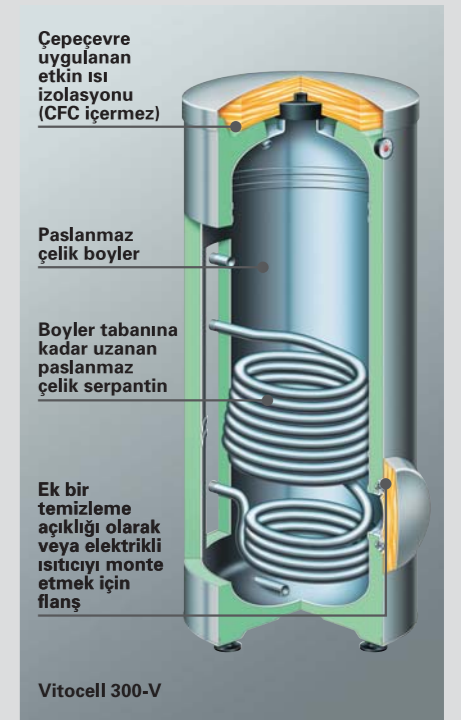
Vitocell 300-V



Vitocell 300-V
Boiler hacmi:
200 - 300 litre

VITOCCELL 300-V		(dikey tip)		
Boiler hacmi	litre	200	300	500 ¹⁾
Kapasite*	l/h	1745	2285	2358
Toplam boyutlar				
Uzunluk	mm	581	633	923
Genişlik	mm	649	704	974
Yükseklik	mm	1420	1779	1740
Toplam ağırlık	kg	76	100	111
Maks. işletme basıncı				
Isıtma suyu tarafı	bar	25	25	25
Kullanma suyu tarafı	bar	10	10	10

*Kazan çıkış suyu sıcaklığı 90 °C ve kullanma suyu sıcaklıkları 10/45 °C için
1) PUR - Yumuşak köpük ısı izolasyonu



VITOCCELL 100-W

Duvar tipi cihazlar için çift kat
Ceraprotect emayeli çelik boyler
Boylar hacmi: 120 - 400 litre



Duvar tipi cihazlar ile kombine edilen Vitocell 100-W, cihazın altına ya da yanına yerleştirilebilmektedir. Beyaz renkte ve farklı büyüklükteki Vitocell 100-W boylerler ile yüksek sıcak su konforu elde edilmektedir.



Alta yerleştirilen
Vitocell 100-W
Boylar hacmi: 120
veya 150 litre

Vitocell 100-W'nin üstünlükleri:

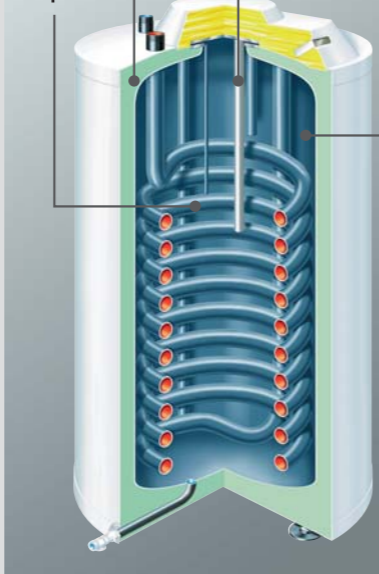
- Korozyona dayanıklı **Ceraprotect emayeli** çelik boyler. Magnezyum anot üzerinden ayrıca katodik koruma sağlanmaktadır. Aksesuar olarak temin edilebilen harici akım anodu bakım gerektirmez.
- **Boylar tabanına kadar uzanan serpantin** ile boyler suyunun tamamı ısıtılır ve bakteri üreyecek soğuk bölgeler oluşmaz.
- Büyük boyutlandırılmış serpantin ile elde edilen hızlı ve homojen ısıtma sayesinde **yüksek sıcak su konforu** sağlanmaktadır.
- Yüksek etkili çepeçevre uygulanan ısı izolasyonu (CFC içermez) sayesinde **ısı kayıpları düşüktür.**
- İkili işletme için **Vitocell 100 -W bivalent** boyler.

Vitocell 100-W bivalent
Boylar hacmi:
300 ve 400 litre



Cepeçevre uygulanan ısı izolasyonu (CFC içermez) Ceraprotect emayeli kaplama

Serpantin Magnezyum veya harici akım anodu



VITOCCELL 100-W

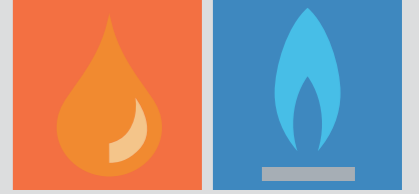
Bivalent

Boylar hacmi	litre	120	150	160	200	300	300	400
Kapasite*	l/h	590	590	638	638	1081	638/1081	811/1278
Toplam boyutlar								
Uzunluk	mm	618	661	581	581	633	633	850
Genişlik	mm	553	596	605	605	705	705	918
Yükseklik	mm	904	932	1189	1409	1746	1746	1630
Toplam ağırlık	kg	72	85	86	97	151	160	167
Maks. işletme basıncı								
Isıtma suyu tarafı	bar	10	10	25	25	25	10	10
Kullanma suyu tarafı	bar	10	10	10	10	10	10	10

*Vitopend/Vitodens ile ulaşılabilecek kapasite değerleri, ortalama kazan suyu sıcaklığı 78 °C ve kullanma suyu sıcaklıkları 10/45 °C için

VITOPLEX 100

Sıvı/Gaz yakıtlı çelik kazan
Yüksek kazan suyu sıcaklığında işletme için
Anma ısı gücü: 500 - 2 000 kW (430 000 - 1 720 000 kcal/h)
Maksimum işletme basıncı
500 - 620 kW: 5 bar
780 - 2000 kW: 6 bar



Kendini ispatlamış Viessmann kalitesi ile üretilmiş Vitoplex 100 çelik kazanlar yüksek işletme emniyeti ve uygun fiyatla sunulmaktadır.

Büyük su hacmi sayesinde brülörün devrede kalma süresi uzundur. Böylece, brülör çok sık devreye girip çıkmaz ve çevre korunmuş olur.

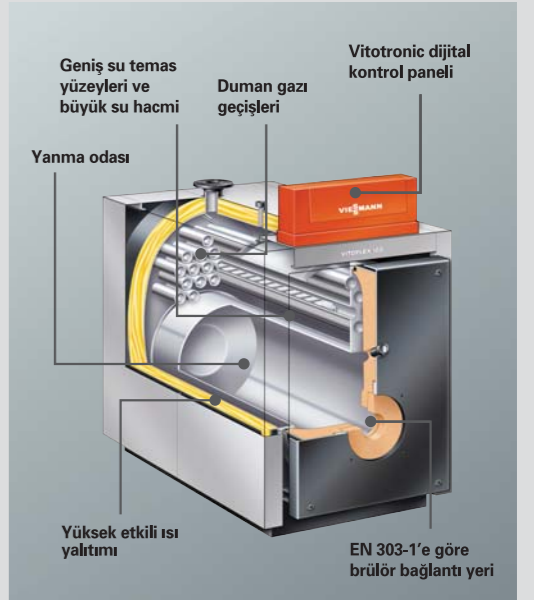
Geniş su temas yüzeyleri, büyük su hacmi ve kesintisiz su akış yolları sayesinde, su tarafı akış direnci çok düşük olmaktadır. Böylece kazan suyuna olan ısı transferi tabii sirkülasyonla gerçekleşir; burada bir kazan devresi pompasına gerek kalmamaktadır.

Vitoplex 100'ün üstünlükleri:

- Yüksek kazan suyu sıcaklığı ile ekonomik işletme.
Gidiş suyu sıcaklığına bağlı olarak %95,5'e varan kazan verimi.
Paslanmaz çelik ekonomizör Vitotrans 300 ile yakıtın üst ısı değerinden faydalanılarak verim %12 artırılabilir.
- Büyük su hacmi sayesinde **iyi bir iç sirkülasyon ve uzun brülör çalışma süreleri**, böylece daha az şalt sayısı ile çevre korunmaktadır.
- **Kazan devresi pompası gerekmez.** Geniş su temas yüzeyleri ve büyük su hacmi sayesinde iyi bir iç sirkülasyon ve emniyetli bir ısı transferi.
- Isıtma sistemi, iletişim olanaklı dijital kontrol sistemi **Vitotronic ile ekonomik ve emniyetli** olarak işletilir. Vitotronic kontrol sistemi bilinen her kontrol talebi ve uygulamaya cevap vermektedir. Standart LON-BUS sayesinde tamamen bina otomasyon tekniğine entegre edilebilir.
- Tek kazanlı sistem için termostatik kontrol paneli Vitotronic 100 GC3 ya da dış hava kompanzasyonlu dijital kontrol paneli Vitotronic 300 GW2 alternatifleri.



Vitoplex 100
780 - 2 000 kW



VITOPLEX 100

Anma ısı gücü	kW	500	620	780	950	1120	1350	1700	2000
	kcal/h	430 000	533 200	670 800	817 000	963 200	1 161 000	1 462 000	1 720 000
Toplam boyutlar									
Uzunluk	mm	1840	1940	2115	2215	2465	2665	2850	3010
Genişlik	mm	950	1015	1460	1460	1555	1555	1660	1660
Yükseklik	mm	1530	1590	1690	1690	1920	1920	2020	2020
Toplam ağırlık	kg	845	1005	1490	1575	2260	2525	2920	3170
(ısı izolasyonu ve kontrol paneli dahil)									
Kazan su hacmi	litre	460	535	866	998	1296	1324	1665	1767

VITOPLEX 200

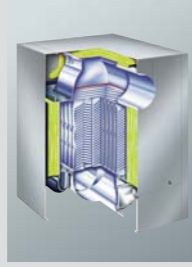
Sıvı/Gaz yakıtlı düşük sıcaklık kazanı
Değişken, düşük kazan suyu sıcaklığında işletme için
Anma ısı gücü: 90 - 1 950 kW (77 400 - 1 677 000 kcal/h)
Maksimum işletme basıncı
90 - 560 kW: 4 bar
700 - 1 950 kW: 6 bar



Vitoplex 200, kompakt yapı tarzı ve uygun ebatları sayesinde kazan dairelerine kolayca taşınıp monte edilebilir. İlk hareket kontrolü Therm-Control sayesinde 560 kW'a kadar anma ısı gücüne sahip kazanlarda şönt pompa gerekmez.

Vitoplex 200'ün üstünlükleri:

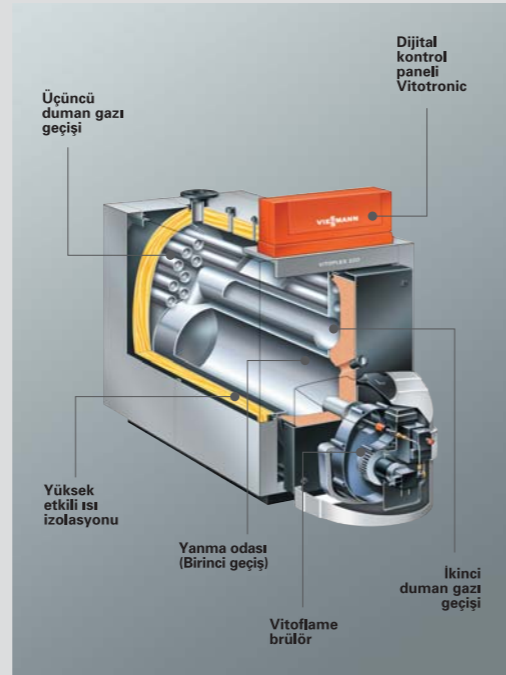
- Değişken, düşük kazan suyu sıcaklığı sayesinde ekonomik ve çevre dostu. **Gidiş suyu sıcaklığına bağlı olarak %96,3'e varan kazan verimi.** Paslanmaz çelik ekonomizör Vitotrans 300 ile yakıtın üst ısı değerinden faydalanılarak verim %12 artırılabilir.
- Düşük yanma odası yükü sayesinde **zararlı madde emisyonu düşük yanma** sağlanmaktadır. Üç geçiş sistemi ile azot oksit emisyonları daha da azaltılmaktadır.
- Büyük su hacmi sayesinde **iyi bir iç sirkülasyon ve uzun brülör çalışma süreleri**, böylece daha az şalt sayısı ile çevre korunmaktadır.
- Kazan devresi pompası gerekmez.** Geniş su temas yüzeyleri ve büyük su hacmi sayesinde iyi bir iç sirkülasyon ve emniyetli bir ısı transferi.
- Isıtma sistemi, iletişim olanaklı dijital kontrol sistemi **Vitotronic ile ekonomik ve emniyetli** olarak işletilir. Vitotronic kontrol sistemi bilinen her kontrol talebi ve uygulamaya cevap vermektedir. Standart LON-BUS sayesinde tamamen bina otomasyon tekniğine entegre edilebilir.
- Entegre edilmiş **ilk hareket kontrolü "Therm-Control"** sayesinde 560 kW'a kadar anma ısı gücüne sahip kazanlarda şönt pompa gerekmez ve böylece montaj zamanından ve giderlerinden tasarruf edilir.



Ekonomizör Vitotrans 300 ile yakıtın üst ısı değerinden faydalanılır.



Vitoplex 200
700 - 1 950 kW



VITOPLEX 200

Anma ısı gücü	kW	90	120	150	200	270	350	440	560	700	900	1100	1300	1600	1950
	kcal/h	77 400	103 200	129 000	172 000	232 200	301 000	378 400	481 600	602 000	774 000	946 000	1 118 000	1 376 000	1 677 000

Toplam boyutlar															
Uzunluk	mm	1270	1470	1455	1650	1675	1875	1895	2040	2510	2610	2560	2780	3205	3205
Genişlik	mm	755	755	825	825	905	905	1040	1040	1460	1460	1555	1555	1660	1660
Yükseklik	mm	1315	1315	1350	1350	1460	1460	1625	1625	1690	1690	1920	1920	2140	2140
Toplam ağırlık (ısı izolasyonu ve kontrol paneli dahil)	kg	345	390	455	505	680	760	990	1095	1640	1780	2285	2475	3210	3370
Kazan su hacmi	litre	180	210	255	300	400	445	600	635	935	1325	1525	1690	2510	2420

YENİ VITOPLEX 300

Sıvı/Gaz yakıtlı düşük sıcaklık kazanı
Değişken, düşük kazan suyu sıcaklığında işletme için
Çok tabakalı konvektif ısıtma yüzeyli üç geçişli kazan
Anma ısı gücü: 620 - 2 000 kW (533 200 - 1 720 000 kcal/h)
Maksimum işletme basıncı: 6 bar



Vitoplex 300, çok tabakalı konvektif ısıtma yüzeyleri sayesinde, ekonomik, zararlı madde emisyonu düşük ve güvenli bir işletme sunmaktadır. 2000 kW'a kadar güçteki kazanlarda ilk hareket kontrolü Therm-Control sayesinde şönt pompa gerekmez.

Vitoplex 300'ün üstünlükleri:

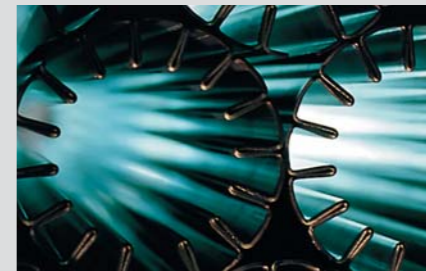
- Çok tabakalı konvektif ısıtma yüzeyleri** sayesinde yüksek işletme emniyeti ve uzun ömür.
- Düşük yanma odası yükü sayesinde **zararlı madde emisyonu düşük yanma** sağlanmaktadır. Üç geçiş sistemi ile azot oksit emisyonları daha da azaltılmaktadır.
- Kazanın kompakt yapısı** kazan dairelerine girişi kolaylaştırmaktadır.
- Değişken, düşük kazan suyu sıcaklığı sayesinde özellikle ekonomik ve çevre dostu; ısı gereksinimi olmadığı durumlarda tamamen devreden çıkar. **Gidiş suyu sıcaklığına bağlı olarak %97,1'e varan kazan verimi.** Paslanmaz çelik ekonomizör Vitotrans 300 ile yakıtın üst ısı değerinden faydalanılarak verim %12 artırılabilir.
- Entegre edilmiş ilk hareket kontrolü Therm-Control** sayesinde şönt pompaya gerek yoktur. Böylece montaj süresi kısılır ve ilk yatırım ve işletme giderleri azalır.
- Isıtma sistemi, iletişim olanaklı dijital kontrol sistemi **Vitotronic ile ekonomik ve emniyetli** olarak işletilir. Vitotronic her ihtiyaca uygundur ve bilinen tüm kontrol uygulamalarına cevap vermektedir. Standart LON-BUS sayesinde bina otomasyon sistemine bağlantı imkanı vardır.



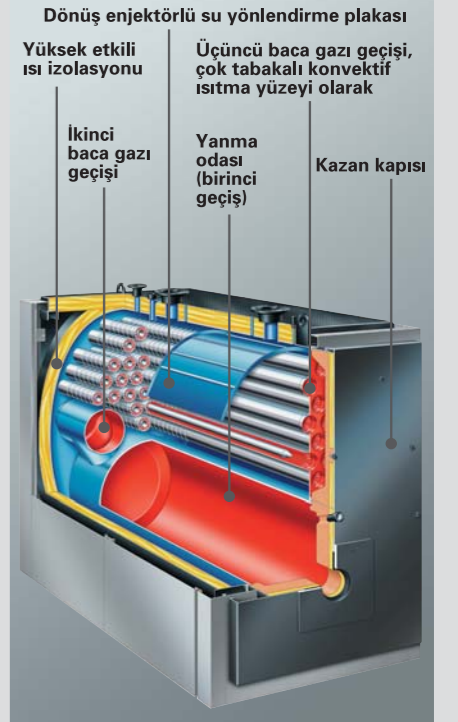
Ekonomizör Vitotrans 300 ile yakıtın üst ısı değerinden faydalanılır.



Vitoplex 300
620 - 2 000 kW



Çok tabakalı konvektif ısıtma yüzeyi



VITOPLEX 300

Anma ısı gücü	kW	620	780	1000	1250	1600	2000
	kcal/h	533 200	670 800	860 000	1 075 000	1 376 000	1 720 000

Toplam boyutlar							
Uzunluk	mm	2320	2320	2570	2570	3220	3220
Genişlik	mm	1285	1285	1380	1380	1485	1485
Yükseklik	mm	1690	1690	1920	1920	2140	2140
Toplam ağırlık (ısı izolasyonu ve kontrol paneli dahil)	kg	1800	1900	2645	2815	3780	4080
Kazan su hacmi	litre	965	900	1510	1440	2475	2315

VITOROND 200

Sıvı/Gaz yakıtlı düşük sıcaklık kazanı
Değişken, düşük kazan suyu sıcaklığında işletme için
Eutectoplex ısıtma yüzeyli, dökme dilimli üç geçişli kazan
Anma ısı gücü: 125 - 1150 kW (107 500 - 989 000 kcal/h)
Maksimum işletme basıncı: 6 bar

Vitorond 200, dökme dilimli modüler yapısı sayesinde her yere kolayca taşınıp monte edilebilir. Üç geçiş sistemi sayesinde zararlı madde emisyonu düşük bir yanma sağlar.

Vitorond 200'ün üstünlükleri:

- **Eutectoplex ısıtma yüzeyi** ile yüksek işletme emniyeti ve uzun ömür. Ötektik özel kır dökümün homojen yapısı ile dengeli ısı dağılımı sağlanarak, gerilmelerden doğacak çatlamlar önlenir.
- **Hafif dökme dilimleri** sayesinde zor ulaşılan kazan dairelerine bile kolay taşıma imkanı.
- **Üç geçiş sistemi** ile daha düşük azot oksit emisyonu.
- Değişken, düşük kazan suyu sıcaklığı sayesinde ekonomik ve çevre dostu. **Gidiş suyu sıcaklığına bağlı olarak %96,4'e varan kazan verimi.** Paslanmaz çelik ekonomizör Vitotrans 300 ile yakıtın üst ısı değerinden faydalanılarak verim %12 artırılabilir.
- Dökme dilimlerin montajı problemsiz ve hızlıdır.
- Isıtma sistemi, iletişim olanaklı dijital kontrol sistemi **Vitotronic ile ekonomik ve emniyetli** olarak işletilir. Vitotronic kontrol sistemi bilinen her kontrol talebi ve uygulamaya cevap vermektedir. Standart LON-BUS sayesinde tamamen bina otomasyon tekniğine entegre edilebilir.
- Entegre edilmiş ilk hareket kontrolü **"Therm-Control"** sayesinde şönt pompa gerekmez ve böylece montaj zamanından ve giderlerinden tasarruf edilir (125-300 kW).



Eutectoplex ısıtma yüzeyi



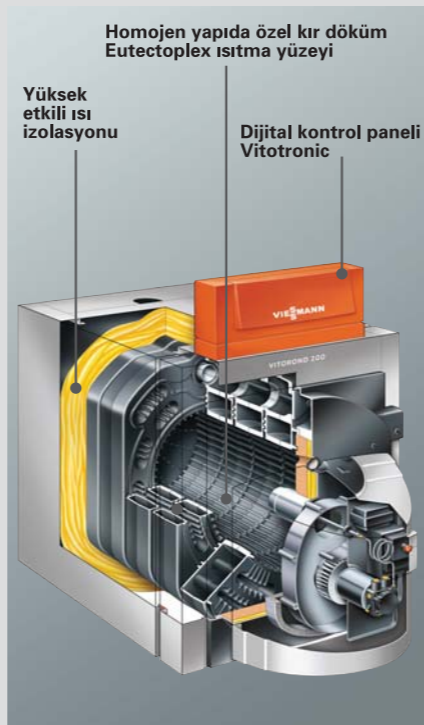
Vitorond 200
125 - 300 kW



Vitorond 200 -
320 - 1150 kW



Vitorond 200 için
emniyet grubu



VITOROND 200

Anma ısı gücü	kW	125-	160-	195-	230-	270-	320-	380-	440-	500-	580-	630-	700-	780-	860-	950-	1080-
		140	180	215	255	300	350	430	500	560	630	700	780	860	950	1030	1150
Dilim sayısı		4	5	6	7	8	9	10	11	12	13	14	15	16	17	18	19
Toplam boyutlar																	
Uzunluk	mm	905	1075	1240	1410	1580	1490	1620	1750	1880	2010	2140	2270	2400	2530	2660	2790
Genişlik	mm	860	860	860	860	860	1090	1090	1090	1090	1090	1090	1090	1090	1090	1090	1090
Yükseklik	mm	1210	1210	1210	1210	1210	1480	1480	1480	1480	1480	1480	1480	1480	1480	1480	1480
Toplam ağırlık	kg	545	655	760	850	965	1780	1950	2110	2260	2430	2580	2740	2910	3070	3380	3380
Toplam ağırlık ve ısı izolasyonu ve kontrol paneli dahil																	
Kazan su hacmi	litre	122	154	186	217	249	247	275	303	331	359	387	415	443	471	499	527

YENİ VITOTRANS 300

90 kW ve üzerindeki Vitoplex, Vitomax veya Vitorond kazanlar için ekonomizör
Gaz yakıtlı kazanlar için paslanmaz çelik 1.4571
Sıvı yakıtlı kazanlar için paslanmaz çelik 1.4539

Kazan bir ekonomizör ile kombine edilerek, baca gazlarında bulunan ısıdan daha etkin faydalanılabilir. Verim yakıtın üst ısı değerinden faydalanılarak, gaz yakıtlarda %12 ve sıvı yakıtlarda %5 kadar artırılabilir.

Vitotrans 300'ün üstünlükleri:

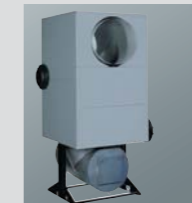
- Korozyona dayanıklı paslanmaz çelik sayesinde **yüksek işletme emniyeti ve uzun ömür.** Paslanmaz çelik 1.4571 gaz yakıtlı işletmeye (motorin ile kısa süreli işletme), paslanmaz çelik 1.4539 ise sürekli motorin ile işletmeye uygundur.
- 90 - 630 kW arasındaki kazanlar için **Inox-Crossal ısıtma yüzeyli** Vitotrans 300 ekonomizör.
- 620 - 2000 kW arasındaki kazanlar için türbülantör düz paslanmaz çelik ısıtma yüzeyli, 2 100 - 6 600 kW arasındaki kazanlar için **Inox-Tubal ısıtma yüzeyli** Vitotrans 300 ekonomizör.
- **Düşey yerleştirilmiş Inox-Crossal ve Inox-Tubal ısıtma yüzeyleri** yüksek işletme emniyeti ve uzun ömür sağlar:
 - Düşey yerleştirilmiş baca gazı geçişleri sayesinde oluşan yoğunlaşma suyu engellenmeden aşağıya akabilmektedir. Böylece yoğunlaşma suyunun tekrar buharlaşıp, konsantrasyonunun artması önlenir.
 - Pürüzsüz paslanmaz çelik yüzeylerde güçlü bir kendiliğinden temizlenme etkisi oluşur.
- **Yüksek etkili ısı transferi** ve yüksek yoğunlaşma oranı:
 - Duman gazı akımını etkili bir şekilde türbülantli hale getiren ısı geçiş yüzeyleri ile yüksek bir yoğunlaşma oranı elde edilmektedir.
 - Kazan suyu ve duman gazları karşı akım prensibine göre akmaktadır.
- Vitotrans 300 ekonomizöre **uyumlu nötralizasyon cihazları** temin edilebilmektedir.



Vitotrans 300
90 - 630 kW
kazanlar için



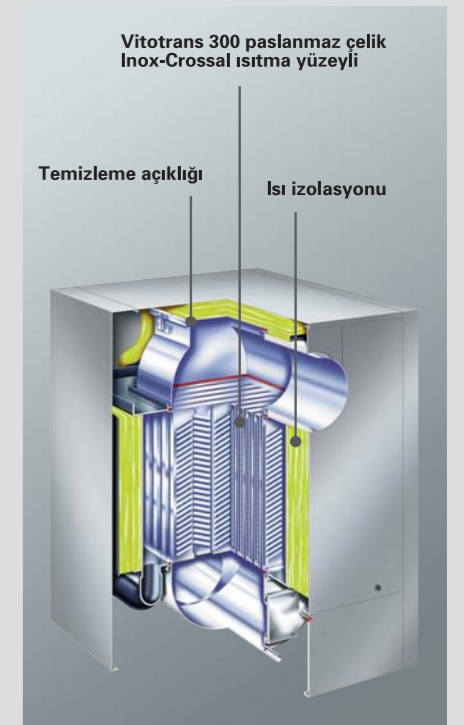
Vitotrans 300
620 - 2 000 kW
kazanlar için



Vitotrans 300
2 100 - 6 600 kW
kazanlar için



Vitotrans 300
ekonomizör
Vitoplex kazan
ile kombine
edilmiş olarak



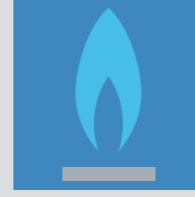
VITOTRANS 300

Kazanın anma ısı gücü							
Vitoplex 200, 300	kW	90-120	150-200	270-350	440-560	620-1300	1600-2000
Vitorond 200	kW	125 - 140	160-215	230-350	380-630	630-1150	
Toplam boyutlar							
Uzunluk	mm	648	760	837	928	965	1095
Genişlik	mm	714	746	818	912	1075	1225
Yükseklik	mm	1037	1152	1167	1350	2200	2535
Toplam ağırlık	kg	125	150	188	284	415	644
(Isı izolasyonu dahil)							

Vitoplex 100 ve Vitomax kazanlara uygun Vitotrans 300 ekonomizörler için teknik bilgi föyüne bakınız.

VITOCROSSAL 200

MatriX-brülörlü, doğalgazlı yoğuşturucu kazan
Paslanmaz çelik Inox-Crossal ısıtma yüzeyli
Anma ısı gücü: 27 - 628 kW (23 200 - 540 000 kcal/h)
Maksimum işletme basıncı: 4 ve 5.5 bar



Yakıtın üst ısı değerinden faydalanarak yüksek bir verim artışı elde etmek mümkündür. Vitocrossal 200 yoğuşturucu kazan, duman gazlarının ısısını yoğun bir şekilde kullanarak önemli yakıt tasarrufu sağlamaktadır.

Vitocrossal 200'ün üstünlükleri:

- **Düşey yerleştirilmiş Inox-Crossal ısıtma yüzeyleri** yüksek işletme emniyeti ve uzun ömür sağlar.
 - Düşey yerleştirilmiş ısıtma yüzeyi sayesinde, oluşan yoğuşturucu suyu hiçbir engelle rastlamadan aşağı doğru akmaktadır. Böylece yoğuşturucu suyunun tekrar buharlaşması, konsantrasyonunun artması önlenir.
 - Pürüzsüz paslanmaz çelik yüzeylerde güçlü bir kendiliğinden temizlenme etkisi oluşur.
- **Yüksek etkili ısı transferi** ve yüksek yoğuşturucu oranı: Duman gazı akışını etkili bir şekilde türbülanslı hale getiren geniş, Inox-Crossal (çapraz geçişli) ısıtma yüzeyleri
- Yoğun yoğuşturucu ile **% 109,2'ye varan kazan verimi** (%30 yükte ve 30 °C dönüş suyu sıcaklığında). Baca gazı sıcaklığı dönüş suyu sıcaklığının sadece 5 ile 15 K üzerindedir.
- **Zararlı madde emisyonu düşük yanma** – düşük yanma odası yükü ve su soğutmalı paslanmaz çelik yanma odası ile sağlanır.
- Viessmann MatriX-brülör ile özellikle sessiz ve çevre dostu işletme.



Paslanmaz çelik
Inox-Crossal
ısıtma yüzeyi



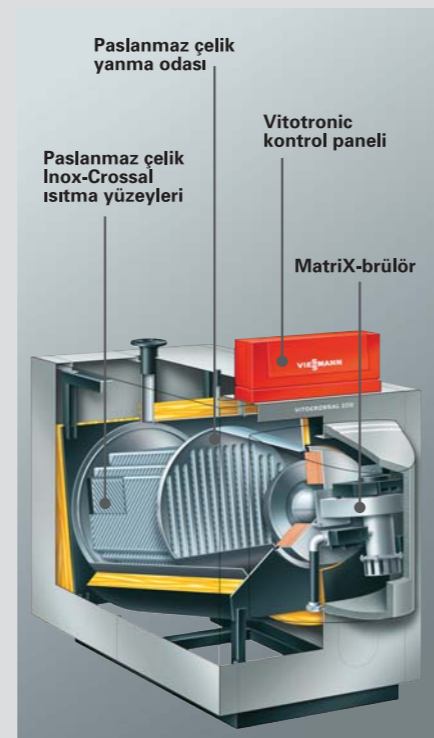
Vitocrossal 200
27 - 311 kW



MatriX-brülör



Vitocrossal 200
123 - 628 kW



VITOCROSSAL 200

Anma ısı gücü	80/60 °C	kW	27-80	35-105	43-130	43-170	75-225	95-285	123-370	153-460	192-575
	50/30 °C		kW	29-87	38-115	47-142	47-186	82-246	104-311	135-404	168-503
Toplam boyutlar											
Uzunluk		mm	1760	1760	1760	1790	1790	1790	1820	1900	2050
Genişlik		mm	815	815	815	915	915	915	1200	1200	1200
Yükseklik		mm	1350	1350	1350	1450	1450	1450	1985	1985	1985
Toplam ağırlık (Isı izolasyonu, brülör ve kontrol paneli dahil)		kg	270	280	285	330	345	360	736	790	928
Kazan su hacmi		litre	229	225	221	306	292	279	260	324	405

VITOCROSSAL 300

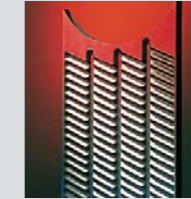
Gaz yakıtlı yoğuşturucu kazan
Paslanmaz çelik Inox-Crossal ısıtma yüzeyli
Anma ısı gücü: 720 - 978 kW (619 200- 841 100 kcal/h)
Maksimum işletme basıncı: 6 bar



Üst ısı değerlerinden faydalanarak yüksek bir verim artışı elde etmek mümkündür. Vitocrossal 300 yoğuşturucu kazan, duman gazlarının ısısını yoğun bir şekilde kullanarak önemli yakıt tasarrufu sağlamaktadır.

Vitocrossal 300'ün üstünlükleri:

- **Düşey yerleştirilmiş Inox-Crossal ısıtma yüzeyleri** yüksek işletme emniyeti ve uzun ömür sağlar.
 - Düşey yerleştirilmiş ısıtma yüzeyi sayesinde, oluşan yoğuşturucu suyu hiçbir engelle rastlamadan aşağı doğru akmaktadır. Böylece yoğuşturucu suyunun tekrar buharlaşması, konsantrasyonunun artması önlenir.
 - Pürüzsüz paslanmaz çelik yüzeylerde güçlü bir kendiliğinden temizlenme etkisi oluşur.
- **Yüksek etkili ısı transferi** ve yüksek yoğuşturucu oranı: Duman gazı akışını etkili bir şekilde türbülanslı hale getiren geniş, Inox-Crossal (çapraz geçişli) ısıtma yüzeyleri
 - Kazan suyu ve ısıtma gazları akışı karşı akım prensibine göre.
- Yoğun yoğuşturucu ile **% 108,5'e varan kazan verimi** (%30 yükte ve 30 °C dönüş suyu sıcaklığında). Baca gazı sıcaklığı dönüş suyu sıcaklığının sadece 5 ile 15 K üzerindedir.
- **Zararlı madde emisyonu düşük yanma** – düşük yanma odası yükü ve su soğutmalı paslanmaz çelik yanma odası ile sağlanır.
- **İki adet dönüş bağlantı ağızı** – dönüş sıcaklığı daha yüksek olan ısıtma devreleri öndeki, dönüş sıcaklığı daha düşük olan ısıtma devreleri arkadaki bağlantı ağızına bağlanır. Bu sayede daha etkin yoğuşturucu sağlanır.



Paslanmaz çelik
Inox-Crossal
ısıtma yüzeyi



Vitocrossal 300
720 - 978 kW

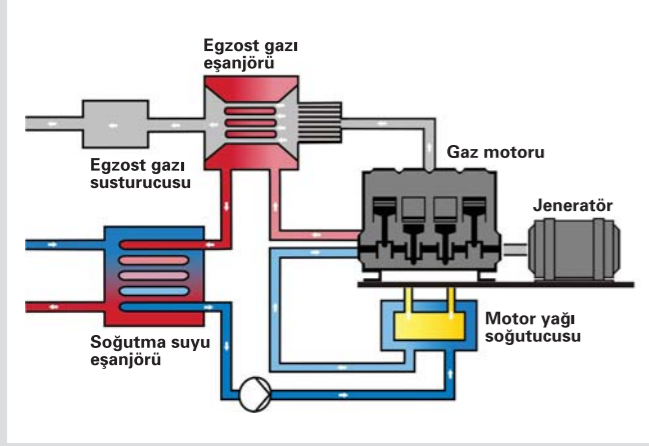


VITOCROSSAL 300

Anma ısı gücü	80/60 °C	kW	720	895
	50/30 °C		kW	787
Toplam boyutlar				
Uzunluk		mm	2653	2853
Genişlik		mm	1160	1160
Yükseklik		mm	1792	1792
Toplam ağırlık (Isı izolasyonu ve kontrol paneli dahil)		kg	1367	1467
Kazan su hacmi		litre	1050	1190

YENİ VITOBLOC 200

Paket tipi kojenerasyon sistemleri
Doğalgaz veya biyogaz yakıtlı



Paket tipi kojenerasyon modülü (PTKM) temel olarak bir motor, senkron jeneratör ve ısı eşanjöründen oluşmaktadır. Yanma motoru (güç makinesi) tarafından harekete geçirilen senkron jeneratör (iş makinesi) 400 V gerilimde ve 50 Hz frekansında 3-Faz akım üretir. Bu elektrik genellikle sistemin kurulduğu tesis/bina tarafından tüketilir. Elektrik bağlantısı düşük gerilim şebekesine yapılır (0,4-kV-Seviyesi). Genellikle PTKM elektrik dağıtım şebekesi ile paralel çalıştırılır. Senkron jeneratörler kullanıldığından prensipte şebeke yedek işletmesi de mümkün olabilmektedir. Pistonlu motor çalışırken ısı üretir; sırasıyla motor yağından, motor soğutma suyundan ve egzost gazından ortaya çıkan atık ısı enerjisi, dahili soğutma devresi olarak tabir edilen bir devrede toplanır ve bir plakalı eşanjör üzerinden ısıtma sistemine 90 °C gidiş suyu sıcaklığı ile aktarılabilir hale getirilir. Paket tipi kojenerasyon modülü ısıyı ve elektriği



aynı anda yaklaşık %90'lık bir verimlilik ile üreten kompakt bir cihazdır. Aynı enerji teminine göre (örn. termik santralden elektrik temini ve bir kazan üzerinden ısı temini) yaklaşık %30 primer enerji tasarruf edilir. Buna paralel olarak emisyonların bilançosu da olumlu etkilenir.

Paket Tipi Kojenerasyon Modülü (Doğalgaz)	Elektrik		Isı		Yakıt tük. (Hu) ^{1) 2)}	
	Kapasite (kW) ³⁾	Verim (%)	Kapasite (kW)	Verim (%)	Kapasite (kW)	Verim (%)
VITOBLOC 200 EM-18/36	18	32,1	36 ± %5	64,3	56 ± %5	96,4
VITOBLOC 200 EM-50/81	50	34,5	81 ± %5	55,9	145 ± %5	90,3
VITOBLOC 200 EM-70/115	70	34,3	115 ± %5	56,4	204 ± %5	90,7
VITOBLOC 200 EM-140/207	140	36,5	207 ± %5	53,9	384 ± %5	90,4
VITOBLOC 200 EM-199/263	199	37,0	263 + 20 ± %5 ⁴⁾	48,9 + 3,7	538 ± %5	89,6
VITOBLOC 200 EM-199/293	199	36,0	293 ± %5	53,0	553 ± %5	89,0
VITOBLOC 200 EM-238/363	238	35,7	363 ± %5	54,4	667 ± %5	90,1
VITOBLOC 200 EM-363/498	363	37,8	498 ± %5	51,9	960 ± %5	89,7
VITOBLOC 200 EM-401/549	401	38,1	549 + 26 ± %7 ⁴⁾	52,1 + 2,5	1053 ± %7	92,7

1) Metan (CH₄) sayısı > 80; daha farklı gaz karışımları için kapasite değerlerini lütfen sorunuz.

2) Kapasite verileri ISO 3046-1'e göre; kapasite değerleri şebeke paralel sürekli işletme içindir.

3) Kapasite değerleri cos φ= 1 için, daha yüksek kapasite (yükleme) mümkün değildir.

4) Yüksek sıcaklık ısı kapasitesi + düşük sıcaklık ısı kapasitesi

(maks. 35 °C dönüş suyu sıcaklığında ve maks. 2 bar basınçta ayrı bir ısıtma devresi gereklidir.)

Sistem Tekniği

Orta ve büyük güçte kazanlar için



Sistem komponentleri:

- Isıtma sistemi, iletişim olanaklı dijital kontrol sistemi Vitotronic ile ekonomik ve emniyetli olarak işletilir. Vitotronic kontrol sistemi bilinen her türlü kontrol talebi ve uygulamaya cevap vermektedir. Standart LON-BUS sayesinde tamamen bina otomasyon tekniğine entegre edilebilir.
- Gaz yakıtlı, iki kademeli üflemlerli Vitoflame brülörler fabrikada bilgisayar yardımıyla denenmiş ve kazanın anma ısı gücüne ayarlanmışlardır.
- Çelik ve Ceraprotect emayeli veya yüksek alaşımlı paslanmaz çelik boylerler ile hijyenik ve ekonomik kullanma suyu ısıtması sağlanmaktadır.
- Emniyet grubu, birbirine geçmeli ısı izolasyonları ve armatürleri ile birlikte teslim edilmektedir.
- Paslanmaz çelik ekonomizör Vitotrans 300 ile 6 600 kW'a kadar yakıtın üst ısı değerinden faydalanılarak verim %12 artırılabilir.
- Yoğuşmalı kazanlara uygun nötralizasyon cihazı.



Türkçe açık metinli Vitotronic 300



Paslanmaz çelik boylerlerden oluşan bir boyler bataryası



Yakıtın üst ısı değerinden faydalanmak için Vitotrans 300 ekonomizör

YENİ Viessmann Konut Sıcak Su İstasyonu

Merkezi sistemde bireysel konfor
Sistem tekniğini tercih eden kazanır



05 Aralık 2009 tarihinde Türkiye'de yürürlüğe giren ve Nisan 2010'da son güncellenmesi gerçekleşen Bina Enerji Performans Yönetmeliği'ne göre 2000 m² kullanım alanı üzerindeki yeni binalarda merkezi ısıtma sistemi kurma zorunluluğu getirilmiştir. Merkezi sistemde ısıtma ve sıcak su üretimi giderlerini tek ısı sayacı ile paylaşma imkanı sunan konut sıcak su istasyonu gün geçtikçe daha fazla tercih edilmeye başlanmıştır.

Konut sıcak su istasyonu merkezi sistemin ve bireysel sistemin avantajlarını birleştirmektedir. Merkezi kazan dairesine sahip bir sistemde, her dairede bulunan istasyon sayesinde her kullanıcı isteğine veya ihtiyacına göre ısıtma ve sıcak su üretimini bireysel olarak ayarlayabilmektedir. Konut sıcak su istasyonunda dairenin ısıtma sistemi dağıtımı ve ısı ölçümü, sıcak su üretimi ve ısı ölçümü, soğuk kullanım suyu dağıtımı ve ölçümü, sulu soğutma sistemi varsa bunun da dağıtımı ve ısı ölçümü gerçekleştirilebilmektedir.

Sisteme bölgesel ısıtma sistemi, düşük sıcaklık kazanı, yoğunmalı kazan, mini kojenerasyon, ısı pompası veya güneş enerjisi sistemi gibi farklı ısı üreticileri tek başına veya hibrit bağlanabilir. Sıcak kullanım suyu üretimi her bir istasyonda bir plakalı eşanjör üzerinden gerçekleşir.

Gerektiğinde kazan dairesinde belirli bir sıcaklıkta tesisat suyu depolanır ve kolonlarda frekans kontrollü bir pompa ile sıcak tesisat suyu dolaştırılır. Böylece kullanım anında sıcak su konforu sağlanır.

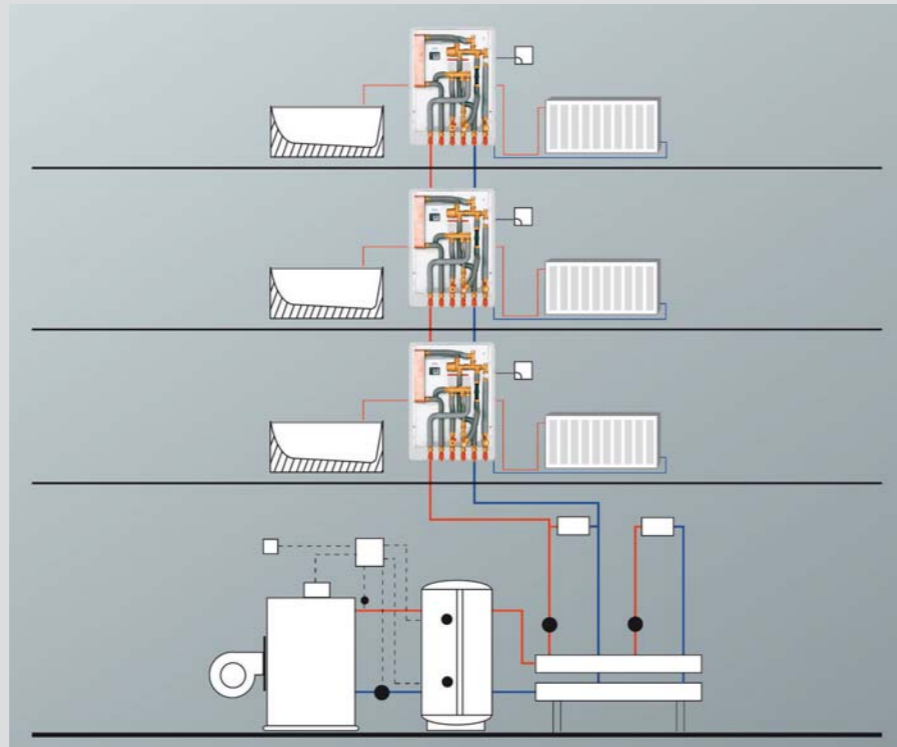
İstasyona entegre edilmiş büyük boyutlandırılmış paslanmaz çelik plakalı eşanjör sayesinde kullanma suyu ısıtmasında çok düşük dönüş suyu sıcaklıkları elde edilir ve böylece özellikle yoğunmalı kazan kullanılan merkezi ısıtma sistemlerinde yüksek verimli işletme elde edilir.

Viessmann gerek ısı üretim tarafındaki ürün programıyla gerekse dağıtım ve ölçüm sistemleriyle birbiriyle uyumlu çalışan komponentler ile verimli sistemler ve çözümler sunabilen bir partnerdir.

Viessmann ürün programındaki kazan, brülör, akümülayon tankı, konut sıcak su istasyonu, sayaç ve otomasyon sistemi ile komple bir sistem çözümü sunulabilmektedir.



Bir apartmanda konut sıcak su istasyonunun kullanımını gösteren şema
1) Akümülayon tanklı ısı santrali
2) Kolon hatları
3) Konut sıcak su istasyonu
4) Yatay hat (ilave pompa yoktur)



Konut sıcak su istasyonunun kullanımının ve kazan dairesi otomasyonunun şematik gösterimi

YENİ Viessmann Konut Sıcak Su İstasyonu

Merkezi sistemde bireysel konfor
Sistem tekniğini tercih eden kazanır



Konut sıcak su istasyonunda dar alanda birçok fonksiyon barınmaktadır. İstasyon dairenin ısı enerjisi ölçüm, dağıtım ve sıcak kullanım suyu üretim merkezidir. Tek bir ısı sayacı ile mahal ısıtması ve sıcak kullanım suyu ısıtması için tüketilen ısı enerjisi miktarları ölçülür ve böylece sıcak su sayacından tasarruf edilir.

Sıcak kullanım suyu büyük boyutlandırılmış paslanmaz çelik bir plakalı eşanjör ile oransal bir şekilde üretilir ve daire içine aktarılır. Sıcak su kullanım debisi değişken olsa dahi oransal debi regülatörü sayesinde sıcak kullanım suyu sıcaklığı sabit kalır. Böylece çok yüksek bir sıcak su konforu elde edilir. Oransal debi regülatörü DVGW* sertifikalıdır. Daire içinde konut sıcak su istasyonunun kapasitesine göre konforlu bir biçimde aynı anda 2 veya 3 banyo kullanılabilir. Bu sistemin önemli bir avantajı ise hijyenik boyler gereksiniminin ortadan kalkması ve lejyoner bakterisi oluşumunun önlenmiş olmasıdır.

İstenirse ve ihtiyaca göre konut sıcak su istasyonuna birçok tesisat ekipmanı veya aksesuar entegre edilebilmektedir. Su ve ısı sayaçları, dinamik veya statik balans vanası, pislik tutucular, küresel vanalar, kullanma suyu sirkülasyon pompası, karışım vanalı ve pompalı ısıtma devresi seti, termostatik karışım vanası seti, by-pass hattı, basınç düşürücü, debi ayar ventili ile sıcaklık ve zaman kontrolü bunlardan bazılarıdır.

Konut sıcak su istasyonu her türlü ısıtma sistemi için uygundur. Tesisat suyu istasyon tarafından radyatöre, yerden ısıtma veya fan-coil sistemine direkt veya uygun sıcaklık seviyesine getirilerek dağıtılır.

Konut sıcak su istasyonu kompakttır ve az yer kaplar. İstenirse daire yanındaki saft içlerine veya daire içine (örneğin mutfak) montaj için uygundur. İstasyonun altına daire gidiş ve dönüş kolektörleri entegre edilebilir. Çok az yer olan projeler için tesisat kolonlarının üzerine monte edilebilen konut sıcak su istasyon modelleri de mevcuttur.

*Alman Gaz ve Su İhtisas Birliği - Konusu ile ilgili teknik kurallar geliştiren ve CE sertifikası da verebilen Almanya'da önemli ve onaylı bir kuruluş.

YENİ



Konut sıcak su istasyonu



DVGW sertifikalı oransal debi regülatörü



Uygulamada konut sıcak su istasyonu



Kolon üzerine montaja imkan veren konut sıcak su istasyonu



Uygulamada konut sıcak su istasyonu

VITOMAX 100-LW

Tip: M148

110°C'ye kadar gidiş suyu sıcaklıkları temini için sıcak su kazanı
Anma ısı gücü: 2 300 – 6 000 kW (1 978 000 – 5 160 000 kcal/h)
Maksimum işletme basıncı: 6 ve 10 bar



Vitomax 100-LW kazanlarda düşük yanma odası yükü sayesinde zararlı madde emisyonu düşük yanma elde edilmektedir.

Vitomax 100-LW, M148'in üstünlükleri:

■ Düşük gerilimli gövde tasarımı sayesinde **yüksek işletme emniyeti** elde edilir.

■ Yüksek enerji tasarrufu.

Tam yükte kazan verimi: %91,5
Kısmi yükte kazan verimi: %95
Çelik ekonomizör WT 200 ile %4, paslanmaz çelik ekonomizör Vitotrans 300 ile yakıtın üst ısıl değerinden faydalanarak %10 verim artışı sağlanır.

■ Geniş su temas yüzeyleri ve büyük su hacmi ile iyi bir iç sirkülasyon ve ısı geçişi sağladığından **kazan devresi pompası gerekmemektedir**. Hidrolik bağlantısı basittir.

■ **Servis kolaylığı:**

-Ateş betonsuz brülör bağlantı ağızı
-Geniş temizleme kapakları

■ **Üzerinde yürünebilir kazan üst sacı** teslimat içeriğine dahildir. Montaj ve bakımı kolaylaştırır.

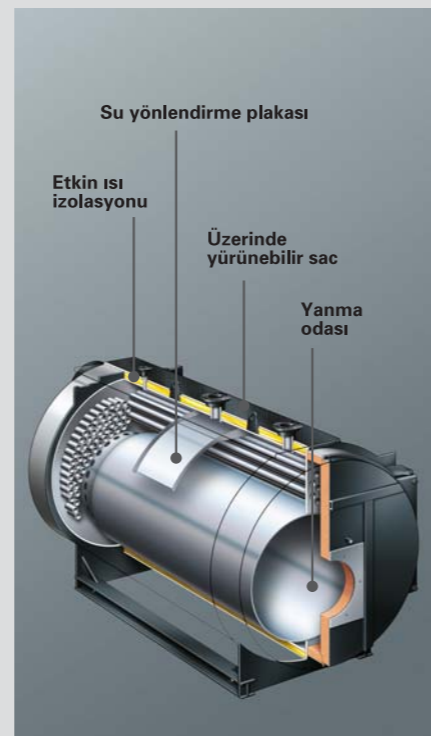
■ 100 mm kalınlıkta etkin ısı izolasyonu sayesinde **düşük radyasyon kayıpları**.



Vitomax 100-LW, M148
2 300 – 6 000 kW



Çelik ekonomizör WT-200 sayesinde baca gazı ile atılan duyulur ısı geri kazanılır.



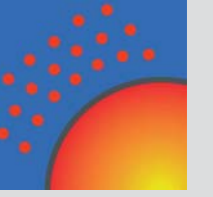
VITOMAX 100-LW, Tip: M148

Anma ısı gücü		kW					
		2 300	2 900	3 500	4 200	5 000	6 000
		kcal/h					
		1 978 000	2 494 000	3 010 000	3 612 000	4 300 000	5 160 000
Toplam boyutlar		mm					
Uzunluk		3 400	3 600	3 900	4 400	4 500	4 900
Genişlik		1 900	2 000	2 100	2 300	2 400	2 500
Yükseklik		2 100	2 100	2 300	2 400	2 500	2 600
Toplam ağırlık		kg					
(Isı izolasyonu dahil)	6 bar	3 700	4 300	5 300	6 400	7 300	8 600
	10 bar	4 400	5 300	6 200	7 800	8 900	10 400
Kazan su hacmi		litre					
		2 300	2 900	3 400	4 500	4 900	5 600

VITOMAX 200-LW

Tip: M62A

120°C'ye kadar gidiş suyu sıcaklıkları temini için sıcak su kazanı
Anma ısı gücü: 2 300 – 6 000 kW (1 978 000 – 5 160 000 kcal/h)
Maksimum işletme basıncı: 6, 10 ve 16 bar



Vitomax 200-LW kazanlarda düşük yanma odası yükü sayesinde zararlı madde emisyonu düşük yanma elde edilmektedir. Ayrıca üç geçişli tasarımı ile azot oksit emisyonları da düşürülmektedir.

Vitomax 200-LW, M62A'nın üstünlükleri:

■ Düşük gerilimli gövde tasarımı sayesinde **yüksek işletme emniyeti** elde edilir.

■ Yüksek enerji tasarrufu.

Tam yükte kazan verimi: %92
Kısmi yükte kazan verimi: %95
Paslanmaz çelik ekonomizör Vitotrans 300 ile yakıtın üst ısıl değerinden faydalanarak verim %10 artırılabilir.

■ Geniş su temas yüzeyleri ve büyük su hacmi ile iyi bir iç sirkülasyon ve ısı geçişi sağladığından **kazan devresi pompası gerekmemektedir**. Hidrolik bağlantısı basittir.

■ **Servis kolaylığı:**

-Su soğutmalı, ateş betonsuz brülör bağlantı ağızı
-Geniş temizleme kapakları

■ **Üzerinde yürünebilir kazan üst sacı** teslimat içeriğine dahildir. Montaj ve bakımı kolaylaştırır.

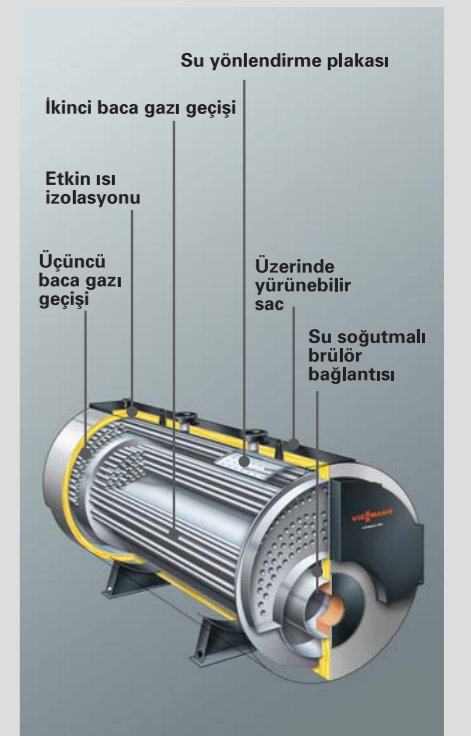
■ 100 mm kalınlıkta etkin ısı izolasyonu ve su soğutmalı brülör bağlantısı sayesinde çok **düşük radyasyon kayıpları**.



Vitomax 200-LW, M62A
2 300 – 6 000 kW



Yoğuşmalı ekonomizör Vitotrans 300 ile yakıtın üst ısıl değerinden faydalanılır.



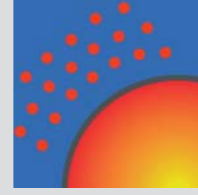
VITOMAX 200-LW, Tip: M62A

Anma ısı gücü		kW				
		2 300	2 800	3 500	4 500	6 000
		kcal/h				
		1 978 000	2 408 000	3 010 000	3 870 000	5 160 000
Toplam boyutlar		mm				
Uzunluk		4 200	4 500	4 850	5 300	5 900
Genişlik		1 950	2 040	2 180	2 310	2 430
Yükseklik		2 240	2 330	2 470	2 630	2 750
Toplam ağırlık		kg				
(Isı izolasyonu dahil)	6 bar	5 000	6 000	7 200	8 700	10 500
	10 bar	5 800	6 900	8 300	10 000	12 100
Kazan su hacmi		litre				
		4 900	5 600	7 000	8 700	10 500

VITOMAX 200-LW

Tip: M241

110°C'ye kadar gidiş suyu sıcaklıkları temini için sıcak su kazanı
Anma ısı gücü: 2 100 - 19 500 kW (1 806 000 - 16 770 000 kcal/h)
Maksimum işletme basıncı: 6 ve 10 bar



Vitomax 200-LW kazanlarda düşük yanma odası yükü sayesinde zararlı madde emisyonu düşük yanma elde edilmektedir, ayrıca üç geçiş sistemi ile azot oksit emisyonları daha da düşürülmektedir.

Vitomax 200-LW'nin üstünlükleri:

- Yanma odası yükü düşük ($\leq 1,3 \text{ MW/m}^3$) **üç geçişli kazan** sayesinde azot oksit emisyonu düşük yanma sağlanır.
- Yüksek enerji tasarrufu.
Tam yükte kazan verimi: %92
Kısmi yükte kazan verimi: %95
Vitotrans 300 ile yakıtın üst ısı değerinden faydalanılarak verim %10 artırılabilir.
- Geniş su temas yüzeyleri ve büyük su hacmi ile iyi bir iç sirkülasyon ve ısı geçişi sağlandığından **kazan devresi pompası gerekmemektedir**. Hidrolik bağlantısı basittir.
- Duman sandıkları ve brülör bağlantı ağzının su soğutmalı olması nedeniyle, kazan kapılarında ve brülör bağlantı ağzında refrakter tuğla veya ateş betonu bulunmaz. Bu sayede çok hafif olan kazan kapıları kolaylıkla açılıp kapanabilir.
- Geniş temizleme kapakları sayesinde kazanın içi rahatça temizlenebilir.
- Teslimat içeriğine dahil olan, üzerinde yürünebilir kazan ve üst sacı montaj ve bakım kolaylığı sağlarken kazan izolasyonunun zarar görmesini engeller.
- **120 mm kalınlıkta taş yünü izolasyonu**, su soğutmalı duman sandıkları ve brülör bağlantı ağzı sayesinde dış yüzey sıcaklıkları çok düşüktür. Bu sayede radyasyon kayıpları minimize edilmiştir.



Vitomax 200-LW
2 100 - 19 500 kW



Ekonomizör
Vitotrans 300 ile yakıtın üst ısı değerinden faydalanılır.



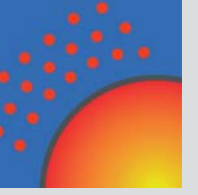
VITOMAX 200-LW, Tip: M241

Anma ısı gücü	kW	2 100	2 600	3 200	3 900	4 500	5 300	6 600	7 800	9 300	11 200	13 800	15 000	16 500	19 500
	kcal/h	1 806 000	2 236 000	2 752 000	3 354 000	3 870 000	4 558 000	5 676 000	6 708 000	7 998 000	9 632 000	11 868 000	12 900 000	14 190 000	16 770 000
Toplam boyutlar															
Uzunluk	mm	3 800	4 100	4 200	4 500	4 700	5 200	5 700	6 700	6 800	7 100	8 200	8 500	8 900	9 600
Genişlik	mm	2 000	2 100	2 200	2 300	2 400	2 500	2 700	2 900	3 000	3 100	3 300	3 400	3 400	3 500
Yükseklik	mm	2 400	2 400	2 500	2 700	2 700	2 900	3 000	3 300	3 400	3 500	3 700	3 800	3 800	4 000
Toplam ağırlık															
(Isı izolasyonu dahil) 6 bar	kg	4 600	5 400	6 200	7 200	8 050	9 000	10 380	16 200	17 900	20 500	28 900	32 500	35 000	39 500
10 bar	kg	5 575	6 905	7 415	8 610	9 425	10 355	11 555	18 700	19 500	22 300	33 300	37 400	38 500	46 500
Kazan su hacmi	litre	4 100	5 200	5 800	6 900	7 500	8 500	10 000	14 200	19 500	21 000	25 400	28 500	28 500	33 500

VITOMAX 200-WS

Tip: M250

110°C'ye kadar gidiş suyu sıcaklıkları temini için sıcak su kazanı
Anma ısı gücü: 1 750 - 11 630 kW (1 505 000 - 10 001 800 kcal/h)
Maksimum işletme basıncı: 3 bar



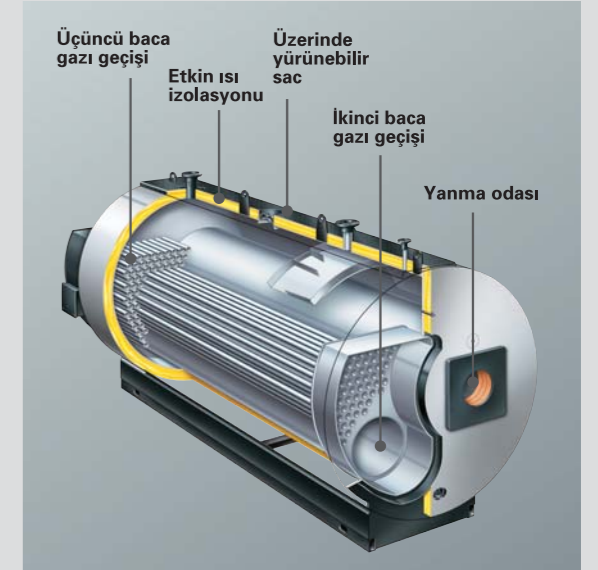
Vitomax 200 WS kazanlarda düşük yanma odası yükü sayesinde zararlı madde emisyonu düşük yanma elde edilmektedir, ayrıca üç geçiş sistemi ile azot oksit emisyonları daha da düşürülmektedir.

Vitomax 200 WS, M250'nin üstünlükleri:

- Yanma odası yükü düşük ($\leq 1,0 \text{ MW/m}^3$) ile zararlı madde emisyonu düşük yanma sağlanmaktadır.
- Sera işletmesinde düşük basınçlı buhar ile termik zemin dezenfektasyonu. Vitomax 200 WS buhar kazanı olarak işletildiğinde su seviyesi düşürülerek yeterli boyutta bir buhar haznesi oluşması sağlanır.
- Kazan suyu, kazanın alt kısmında bulunan ek sirkülasyon hattı (ikincil boru) üzerinden dahili olarak dönüştürülerek kazanda optimal ısı depolanması sağlanır.
- Geniş su temas yüzeyleri ve büyük su hacmi ile iyi bir iç sirkülasyon ve ısı geçişi ile yüksek işletme emniyeti ve uzun ömür sağlanır.
- Su soğutmalı refrakter tuğlasız ön cidar ve geniş temizleme kapısı sayesinde bakım masrafı azalır.
- Teslimat içeriğine dahil olan üzerinde yürünebilir kazan üst sacı montajı ve bakımı kolaylaştırmaktadır ve ısı izolasyonunu hasarlara karşı korur.
- **100 mm kalınlıkta etkin ısı izolasyonu** ve su soğutmalı ön duvar sayesinde radyasyon kayıpları düşüktür.



Vitomax 200 WS, M250
1 750 - 11 630 kW



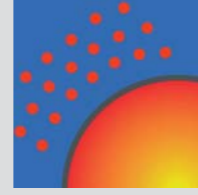
VITOMAX 200-WS, Tip: M250

Anma ısı gücü	kW	1 750	2 325	2 905	3 490	4 650	5 815	6 975	8 140	9 300	11 630
	kcal/h	1 505 000	1 999 500	2 498 300	3 001 400	3 999 000	5 000 900	5 998 500	7 000 400	7 998 000	10 001 800
Toplam boyutlar											
Uzunluk	mm	4 520	4 520	4 595	5 360	5 560	6 020	6 240	7 010	7 110	7 280
Genişlik	mm	2 000	2 200	2 380	2 420	2 680	2 850	3 020	3 110	3 300	3 620
Yükseklik	mm	2 400	2 600	2 780	2 820	3 080	3 250	3 420	3 510	3 700	4 020
Toplam ağırlık											
(Isı izolasyonu dahil)	kg	5 100	5 700	6 800	8 600	10 700	12 500	16 400	18 900	22 000	27 200
Kazan su hacmi	litre	6 100	7 630	8 670	11 070	14 000	15 900	18 650	22 480	25 500	31 350

VITOMAX 200-HW

Tip: M236

120°C'nin üzerinde gidiş suyu sıcaklıklarını temini için kızgın su kazanı
Anma ısı gücü: 460 – 2 500 kW (395 600 – 2 150 000 kcal/h)
Maksimum işletme basıncı: 6, 8, 10, 13, 16, 18, 20, 22 ve 25 bar



205°C'ye kadar gidiş suyu sıcaklıklarının ihtiyaç duyulduğu proseslerde ve bölgesel ısıtma santrallerinde kullanılan kızgın su kazanı.

Vitomax 200-HW, M236'nın üstünlükleri:

■ Düşük gerilimli gövde tasarımı sayesinde **yüksek işletme emniyeti** elde edilir.

■ Yüksek enerji tasarrufu:
Gidiş suyu sıcaklığına bağlı olarak %92,2'ye kadar ulaşan kazan verimi

■ Duman gazı boruları arasındaki mesafeler FDBR Yönetmeliği tarafından istenen minimum değerlerin üzerindedir. Bu sayede büyük bir su hacmi, iyi bir iç sirkülasyon ve etkin ısı geçişi sağlanır, kazan ömrü uzar.

■ Düşük yanma odası yükü ($\leq 1,4 \text{ MW/m}^3$) sayesinde zararlı madde emisyonu düşük yanma ve üç geçiş özelliği ile daha düşük azot oksit emisyonu sağlanır.

■ Servis kolaylığı:

-Su soğutmalı, ateş betonsuz brülör bağlantı ağızı
-Geniş temizleme kapakları
-Üzerinde yürünebilir kazan üst sacı teslimat içeriğine dahildir. Montaj ve bakımı kolaylaştırır.

■ 120 mm kalınlıkta etkin ısı izolasyonu, su soğutmalı ön duman sandığı ve brülör bağlantısı sayesinde çok düşük radyasyon kayıpları.



Vitomax 200-HW, M236 460 – 2 500 kW



Üç geçişli kızgın su kazanı Vitomax 200-HW ile kurulmuş bir kazan dairesi



VITOMAX 200-HW, Tip: M236

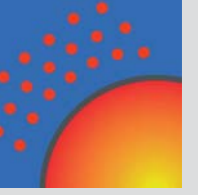
Anma ısı gücü	kW	460	590	750	920	1 150	1 500	1 900	2 500
	kcal/h	395 600	507 400	645 000	791 200	989 000	1 290 000	1 634 000	2 150 000
Toplam boyutlar									
Uzunluk	mm	2 500	2 680	2 960	3 010	3 230	3 480	3 820	4 150
Genişlik	mm	1 530	1 580	1 650	1 750	1 830	2 000	2 080	2 250
Yükseklik	mm	1 830	1 880	1 950	2 050	2 130	2 300	2 380	2 550
Toplam ağırlık*									
(Isı izolasyonu dahil)	kg	2 100	2 300	2 600	3 000	3 500	4 300	5 300	6 900
	kg	2 200	2 400	2 700	3 500	3 700	5 000	5 500	7 000
	kg	2 300	2 500	3 000	3 700	3 900	5 200	6 200	7 500
	kg	2 400	2 600	3 200	3 800	4 500	5 400	6 500	8 500
	kg	2 700	2 800	3 500	4 100	4 900	5 900	7 200	9 000
Kazan su hacmi	litre	1 700	2 000	2 500	2 900	3 400	4 600	5 500	7 300

*18, 20, 22 ve 25 bar ağırlıkları için ilgili Teknik Bilgi Föyü'nü inceleyiniz.

VITOMAX 200-HW

Tip: M238

120°C'nin üzerinde gidiş suyu sıcaklıklarını temini için kızgın su kazanı
Anma ısı gücü: 3 500 – 16 200 kW (3 000 000 – 14 000 000 kcal/h)
Maksimum işletme basıncı: 6, 8, 10, 13, 16, 18, 20, 22 ve 25 bar



205°C'ye kadar gidiş suyu sıcaklıklarının ihtiyaç duyulduğu proseslerde ve bölgesel ısıtma santrallerinde kullanılan kızgın su kazanı.

Vitomax 200-HW, M238'nin üstünlükleri:

■ Düşük gerilimli gövde tasarımı sayesinde **yüksek işletme emniyeti** elde edilir.

■ Yüksek enerji tasarrufu:
Gidiş suyu sıcaklığına bağlı olarak %92,7'ye kadar ulaşan kazan verimi

■ Duman gazı boruları arasındaki mesafeler FDBR Yönetmeliği tarafından istenen minimum değerlerin üzerindedir. Bu sayede büyük bir su hacmi, iyi bir iç sirkülasyon ve etkin ısı geçişi sağlanır, kazan ömrü uzar.

■ Düşük yanma odası yükü ($\leq 1,3 \text{ MW/m}^3$) sayesinde zararlı madde emisyonu düşük yanma ve üç geçiş özelliği ile daha düşük azot oksit emisyonu sağlanır.

■ Servis kolaylığı:

-Su soğutmalı, ateş betonsuz brülör bağlantı ağızı
-Geniş temizleme kapakları

■ Üzerinde yürünebilir kazan üst sacı teslimat içeriğine dahildir. Montaj ve bakımı kolaylaştırır.

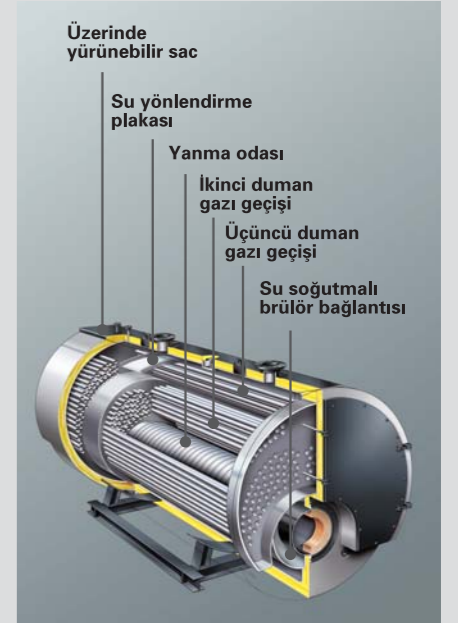
■ 120 mm kalınlıkta etkin ısı izolasyonu ve su soğutmalı brülör bağlantısı sayesinde çok **düşük radyasyon kayıpları**.



Vitomax 200-HW, M238 3 500 – 16 200 kW



Ekonomizör ile baca gazı yoluyla atılan duyulur ısı geri kazanılır.



VITOMAX 200-HW, Tip: M238

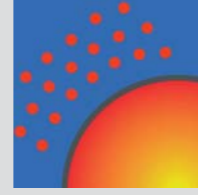
Anma ısı gücü*	Gaz yakıt kW	4 000	5 100	6 800	9 050	11 300	13 500	15 750	18 200
	Sıvı yakıt kW	4 000	5 100	6 800	8 900	9 800	11 000	12 800	14 000
Toplam boyutlar									
Uzunluk	mm	5 200	5 700	6 400	7 100	7 600	8 200	8 700	9 200
Genişlik	mm	2 600	2 700	2 900	3 200	3 300	3 500	3 600	3 800
Yükseklik	mm	3 000	3 100	3 300	3 500	3 700	3 800	4 000	4 200
Toplam ağırlık*									
(Isı izolasyonu dahil)	kg	9 100	11 100	14 000	19 100	22 800	28 100	32 000	38 000
	kg	10 200	12 300	15 600	21 200	25 300	31 300	35 600	42 200
	kg	11 200	13 500	17 100	23 300	27 900	34 400	39 200	46 400
	kg	12 200	14 800	18 700	25 400	30 400	37 500	42 700	50 600
	kg	13 200	16 000	20 200	27 500	32 900	40 600	46 300	54 900
Kazan su hacmi	litre	10 500	12 800	16 000	22 000	26 000	30 000	35 000	40 000

*Kazan ısı gücü, gidiş suyu sıcaklığına göre değişkenlik göstermektedir. İlgili Planlama Klivazu'nu inceleyiniz.

VITOMAX 200-LS

Tip: M233

Sıvı/Gaz yakıtlı düşük basınçlı buhar kazanı
Anma buhar kapasitesi: 2,9 – 5,0 t/h (1 900 – 3 300 kW)
Maksimum işletme basıncı: 0,5 ve 1 bar



Vitomax 200-LS kazanlarda düşük yanma odası yükü sayesinde zararlı madde emisyonu düşük yanma elde edilmektedir.

Vitomax 200-LS, M233'ün üstünlükleri:

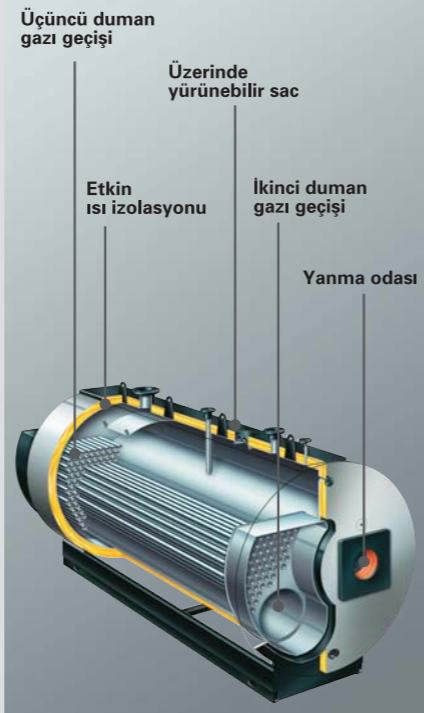
- Düşük yanma odası yükü sayesinde ($\leq 1,2 \text{ MW/m}^3$) düşük emisyonlu temiz yanma elde edilir.
- Ekonomik yakıt tüketimi – **Kazan verimi: %92**
- Büyük buhar hacmi, geniş buharlaşma yüzeyi ve entegre damla tutucu sayesinde yüksek kaliteli buhar sağlar.
- **Servis kolaylığı:**
-Su soğutmalı, ateş betonsuz ön duman sandığı ve brülör bağlantı ağızı
-Geniş temizleme kapakları
- **Üzerinde yürünebilir kazan üst sacı** teslimat içeriğine dahildir. Montaj ve bakımı kolaylaştırır.
- Geniş su hacmi ve duman boruları arasındaki mesafenin büyük olması sayesinde mükemmel bir iç sirkülasyon, etkin ısı transferi yüksek işletme emniyeti ve uzun ömür
- 100 mm kalınlıkta taş yünü izolasyon ve su soğutmalı ön duvar sayesinde düşük radyasyon kayıpları.



Vitomax 200-LS, M233
2 900 – 5 000 kg/h



Üç geçişli düşük basınçlı buhar kazanı Vitomax 200-LS ile kurulmuş bir kazan dairesi



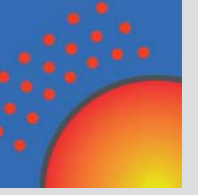
VITOMAX 200-LS, Tip: M233

Änma ısı gücü	kg/h	2 900	3 500	5 000
	kW	1 900	2 300	3 300
Toplam boyutlar				
Uzunluk	mm	4 500	4 500	4 595
Genişlik	mm	2 000	2 200	2 380
Yükseklik	mm	2 400	2 600	2 780
Toplam ağırlık				
(Isı izolasyonu dahil)	kg	5 100	5 700	6 800
Kazan su hacmi	litre	4 500	5 550	6 570

VITOMAX 200-HS

Tip: M237

Sıvı/Gaz yakıtlı yüksek basınçlı buhar kazanı
Anma buhar kapasitesi: 0,7 – 3,8 t/h (460 – 2 500 kW)
Maksimum işletme basıncı: 6, 8, 10, 13, 16, 18, 20, 22 ve 25 bar



2 500 kW anma ısı gücü ve 3,8 t/h buhar kapasitesine kadar yüksek basınçlı buhar kazanı. Kazanla birlikte teslim edilebilen kontrol ve kumanda aksesuarları ile 24 veya 72 saat gözetimsiz işletme imkanı.

Vitomax 200-HS, M237'nin üstünlükleri:

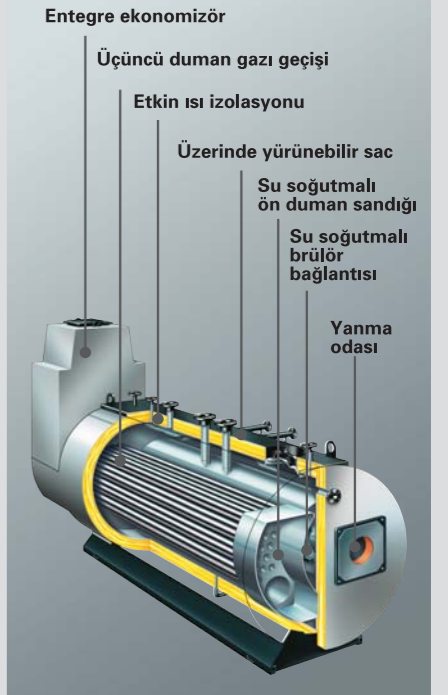
- Düşük gerilimli gövde tasarımı sayesinde **yüksek işletme emniyeti** ve uzun ömür
- Ani yük değişimlerine kolayca cevap verebilir.
- **Yüksek enerji tasarrufu:**
Entegre ekonomizör ECO 200 ile %95'e ulaşan kazan verimleri
- Büyük buhar hacmi, geniş buharlaşma yüzeyi ve entegre seperatörü sayesinde yüksek kaliteli buhar sağlar.
- **Servis kolaylığı:**
-Su soğutmalı, ateş betonsuz ön duman sandığı ve brülör bağlantı ağızı
-Geniş temizleme kapakları
- **Üzerinde yürünebilir kazan üst sacı** teslimat içeriğine dahildir. Montaj ve bakımı kolaylaştırır.
- 120 mm kalınlıkta etkin ısı izolasyonu ve su soğutmalı brülör bağlantısı sayesinde **çok düşük radyasyon kayıpları.**



Vitomax 200-HS, M237
0,7 – 3,8 t/h
Entegre ekonomizör ile



Su yumuşatma ünitesi



VITOMAX 200 HS, Tip: M237

Buhar kapasitesi	kg/h	700	900	1 150	1 400	1 750	2 300	2 900	3 800
Toplam boyutlar*1									
Uzunluk	mm	2 500	2 680	2 960	3 010	3 250	3 480	3 820	4 150
Genişlik	mm	1 590	1 640	1 700	1 800	1 870	2 030	2 090	2 280
Yükseklik	mm	1 830	1 880	1 950	2 050	2 130	2 300	2 380	2 550
Toplam ağırlık*2									
(Isı izolasyonu dahil)									
6 bar	kg	2 100	2 300	2 600	3 000	3 500	4 300	5 300	5 300
8 bar	kg	2 200	2 400	2 700	3 500	3 800	5 000	5 500	5 500
10 bar	kg	2 300	2 500	3 000	3 700	3 900	5 200	6 200	6 200
13 bar	kg	2 400	2 600	3 200	3 800	4 500	5 400	6 500	6 500
16 bar	kg	2 700	2 800	3 500	4 100	4 900	5 900	7 200	7 200
Kazan su hacmi	litre	1 400	1 650	2 000	2 300	2 700	3 750	4 350	4 350

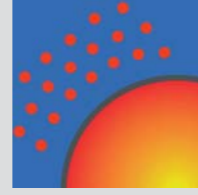
*1 Entegre ekonomizör ECO100 ve ECO200'lü boyutlar için ilgili Teknik Bilgi Föyü'nü inceleyiniz.

*2 18, 20, 22 ve 25 bar ağırlıkları ile ECO'lu ağırlıkları için ilgili Teknik Bilgi Föyü'nü inceleyiniz.

VITOMAX 200-HS

Tip: M75A

Sıvı/Gaz yakıtlı yüksek basınçlı buhar kazanı
Anma buhar kapasitesi: 5 – 25 t/h (3 300 – 16 300 kW)
Maksimum işletme basıncı: 6, 8, 10, 13, 16, 18, 20, 22 ve 25 bar



16 300 kW anma ısı gücü ve 25 t/h buhar kapasitesine kadar yüksek basınçlı buhar kazanı. Kazanla birlikte teslim edilebilen kontrol ve kumanda aksesuarları ile 24 veya 72 saat gözetimsiz işletme imkanı.

Vitomax 200-HS, M75A'nın üstünlükleri:

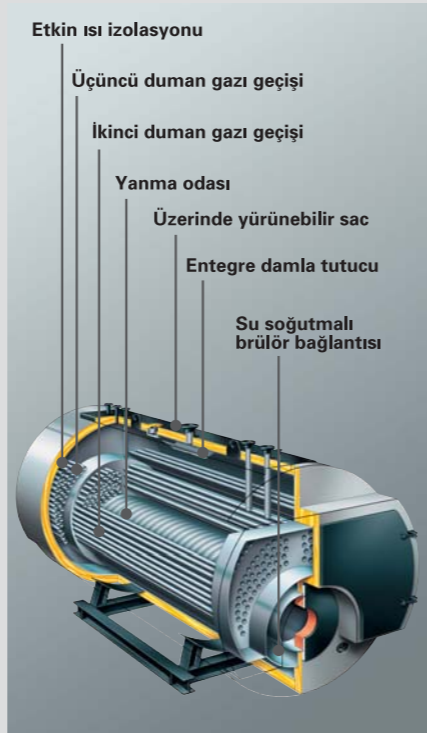
- Düşük gerilimli gövde tasarımı sayesinde **yüksek işletme emniyeti** ve uzun ömür
- Ani yük değişimlerine kolayca cevap verebilir.
- **Yüksek enerji tasarrufu:**
Entegre ekonomizör ECO 200 ile **%95'e** ulaşan kazan verimleri
- Büyük buhar hacmi, geniş buharlaşma yüzeyi ve entegre seperatörü sayesinde yüksek kaliteli buhar sağlar
- **Servis kolaylığı:**
– Su soğutmalı, ateş betonsuz brülör bağlantı ağızı
– Geniş temizleme kapakları
- **Üzerinde yürünebilir kazan üst sacı** teslimat içeriğine dahildir. Montaj ve bakımı kolaylaştırır.
- 120 mm kalınlıkta etkin ısı izolasyonu ve su soğutmalı brülör bağlantısı sayesinde **çok düşük radyasyon kayıpları.**



Vitomax 200 HS, M75A 5-25 t/h



Besi suyu hazırlama sistemi



VITOMAX 200 HS, Tip: M75A

Anma ısı gücü*	Gaz yakıt	kW										
			3800	4500	5300	6400	7500	9000	10500	12700	15700	18200
	Sıvı yakıt	kW	3800	4500	5300	6400	7500	9000	10500	12300	14000	14000
Toplam boyutlar												
Uzunluk	mm		5380	5610	5850	6040	6280	6720	7040	7460	8300	8990
Genişlik	mm		2550	2730	2850	3000	3050	3200	3400	3600	3850	3950
Yükseklik	mm		2900	3080	3200	3350	3400	3550	3750	3950	4260	4360
Toplam ağırlık												
(İsı izolasyonu dahil)	6 bar	kg	9100	10800	12800	14400	16200	19000	22800	28900	35000	40600
	8 bar	kg	9900	11800	13900	15800	17900	20400	24900	29200	37100	41700
	10 bar	kg	10700	13100	15000	17200	19200	22400	26100	31800	41800	46600
	13 bar	kg	11900	14500	17200	18600	20300	24100	28800	33700	43000	49200
	16 bar	kg	13300	14500	17300	20000	22000	26600	32100	37500	48400	54100
Kazan su hacmi	litre		9820	11460	12820	15070	15660	18490	21780	26150	32380	36510

*Buhar kapasitesi işletme koşullarına göre değişkenlik göstermektedir. İlgili teknik bilgi föyünü inceleyiniz.

VITOTRONIC 100 / 200 / 300

Orta ve büyük güçte kazanlar için kontrol paneli



Basit ısıtma sistemlerinden yüksek konforlu sistemlere kadar her ihtiyaca uygun kontrol panelleri programı.

Vitotronic 100

Sabit kazan suyu sıcaklığında işletme için dijital kazan devresi kontrol paneli iki kademeli veya oransal brülör kontrolü ve boiler sıcaklık kontrolü ile.

Vitotronic 200

Dış hava kompanzasyonlu işletme için dijital kazan devresi kontrol paneli.

Vitotronic 300

Dış hava kompanzasyonlu işletme için dijital kazan ve ısıtma devresi kontrol paneli - karışım vanasız bir ısıtma devresi ve karışım vanalı iki ısıtma devresi kontrolü için kullanılır.

Vitotronic 300'ün üstünlükleri:

- **Standart ve basit bir kullanım:**
– Sistem işletmecisi ve tesisat firması için farklı kullanma seviyeleri.
– Kolay okunabilir **açık metinli ekran göstergeleri.** Açık metinler Türkçe veya Almanca, İngilizce v.b. yabancı dillerde seçilebilmektedir.
– İşletme türü ve ısıtma devresi seçim tuşları ışıklıdır.
– Zaman programının ayarlanması basittir.
– Günlük ve haftalık programlı dijital şalt saati. Isıtma programı değiştirildiğinde, boiler ısıtması ve kullanma suyu sirkülasyon pompası için ayarlanmış olan zamanlar yeni programa otomatik olarak uyum sağlar.
– **Tak - çalıştır fonksiyonu** sensörlerin ve sistem aksesuarlarının otomatik olarak tanınmalarını ve adaptasyonlarını sağlar.
– Yaz/Kış saati ayarı otomatik olarak yapılır.
– İhtiyaca bağlı bakım için **"Bakım Gerekli" göstergesi.**
– **Yakıt tüketimi göstergesi.**

- Kontrollü **şap kurutma** için program seçimi.

- **Fastfix montaj sistemi** sayesinde kısa montaj, işletmeye alma ve bakım süreleri; birbirine takılabilir modüler yapıda fonksiyon modülleri ve entegre edilmiş arıza tespit sistemi mevcuttur.

- Dizüstü bilgisayar ile parametre girişi ve sorgulamalar için **Optolink arabirimi.**



Vitotronic 300



Vitotronic 100



Vitotronic 300-K ile 4 adet kazana kadar kaskad kontrol

Eurotherm brülörler

Saacke marka Eurotherm brülör, gaz motorin ve çift yakıtlı alternatifleri ile iki kademe ve oransal olarak Viessmann güvencesi ile 0,25 - 5,4 MW kapasite aralığında pazara sunulmaktadır.

Saacke markalı Eurotherm brülör DIN EN 676 ve DIN EN 267 standartlarına uygundur ve gaz yakıtlı cihazlar direktifine göre (90/396/EWG) CE sertifikasına sahiptir.

Eurotherm Brülörlerin üstünlükleri:
Namlu içindeki **türbülötör yük durumuna göre oransal** şekilde ileri veya geri hareket ettirilerek **hava hızı optimizasyonu** sağlanır ve bu sayede yakıt hava karışımı optimize edilip tüm yüklerde **yüksek yanma verimliliği** sağlanmaktadır.

Brülörü kazandan sökmeden brülör kafasına ve içindeki yakıt hava karışımını sağlayan ekipmanlarına ulaşabilmektedir. Brülör gövdesi brülör kazana bağlı iken sağa veya sola çevrilebilmektedir. Bu sayede brülörün **bakımı ve ayarı kolaydır.**

Çift yakıtlı modellerde **motorin ve gaz tarafı tam oransaldır.**

Brülör **elektrik bağlantısı hazır** ve gaz yolu armatürleri (21 ve 300 mbar) ile birlikte teslim edilmektedir.

Monoblok yapı sayesinde az yer kaplar.

Brülörlerin **tüm parçaları yüksek kalite** standartlarına uygun olarak özenle seçilmiştir.



EUROTHERM HG

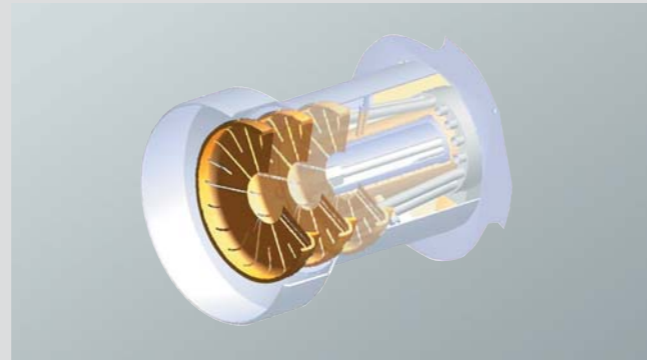
HG 5 - HG 60
Brülör kapasiteleri:
0,25 - 5,1 MW

EUROTHERM HL

HL 10 - HL 60
Brülör kapasiteleri:
0,25 - 5,4 MW

EUROTHERM HLG

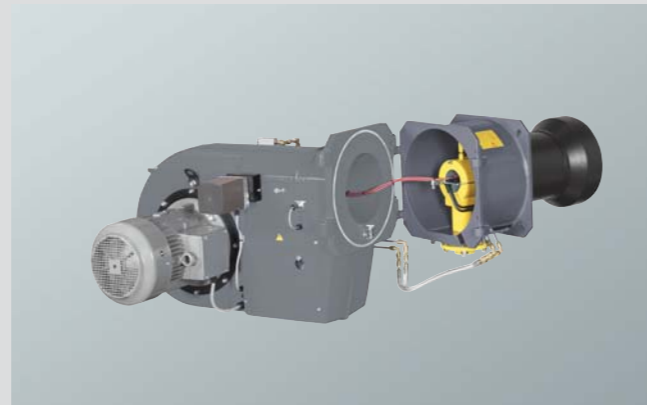
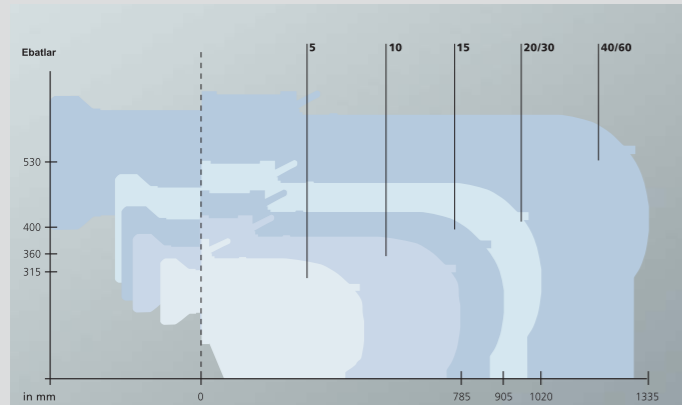
HLG 20 - HLG 60
Brülör kapasiteleri:
0,55 - 5,1 MW



Türbülötörün yüke göre otomatik ayarlanabilmesi

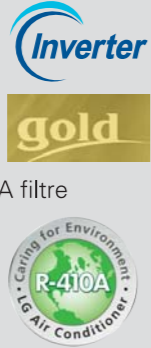
Parçalara Kolay Erişim

Gövdesi hangi yönde yana açılırsa açılsın, brülörün gaz hava karışım sistemine, türbülötöre, alev borusuna, yakıt püskürtme düzenine ve brülör boğazındaki tüm ekipmanlara kolaylıkla ulaşılabilir.



Duvar Tipi Inverter Split Klima

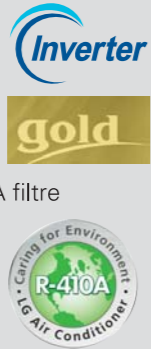
- Çevreyle dost soğutucu gaz R410A
- Korozyonu önleyen Gold Fin
- Güçlü inverter kompresör
- Alerji, koku ve toza karşı NEO PLAZMA filtre
- Anında soğutma JET Cool
- CHAOS doğal rüzgar esintisi
- Kablosuz uzaktan kumanda
- Nem alma
- Düşük sıcaklık kiti



Model	AS-W096E1G0 (S09AW)		AS-W126E1G0 (S12AW)		AS-W1865DH2 (S18AW)		AS-W2465DH2 (S24AW)	
Kapasite	Soğutma	Btu/h	3.070 - 12.620	3.070 - 13.800	6.000 - 19.800	13.200 - 25.500		
(max - min)	Isıtma	Btu/h	3.070 - 17.060	3.070 - 18.720	4.800 - 22.700	12.300 - 30.300		
Çekilen Güç	Soğ.- Isıt.	W	650 / 870	1090 / 1260	1640 / 1770	2500 / 2880		
Voltaj, Frekans, Faz	V,Hz/Ph		220-240,50/1 faz	220-240,50/1 faz	220-240,50/1 faz	220-240,50/1 faz		
Çalışma Akımı	Soğ.- Isıt.	A	3 / 4	4,8 / 5,7	7,3 / 8,3	11 / 13		
Performans	EER	W/W	4,05	3,23	3,22	2,81		
	COP	W/W	4,14	3,63	3,43	2,81		
Enerji Sınıfı	Soğ.- Isıt.	A / A	A / A	A / A	A / B	C / D		
	Hava Debisi	İç (Max.)	m ³ /h	510	570	960	1080	
	Dış (Max.)	m ³ /h	1740	1740	2520	3480		
Ses Seviyesi	İç (Y/O/D)	dB(A)	31/27/20	37/27/20	42/39/36	44/41/37		
	Dış	dB(A)	45	45	55	56		
Boyutlar	İç (GxYxD)	mm	895x282x165	895x282x165	1090x300x180	1090x300x180		
	Dış (GxYxD)	mm	770x545x245	770x545x245	870x655x320	870x655x320		
Net Ağırlık	İç/Dış	kg	8 / 32	8 / 32	13 / 46	13 / 60		
Boru Çapları	Sıvı/Gaz	inch	1/4" - 3/8"	1/4" - 3/8"	1/4" - 1/2"	3/8" - 5/8"		
	Borulama Mesafesi	Uzunluk	m	15	15	15	30	
	Yükseklik	m	7	7	7	15		

Aynalı Inverter Split Klima

- Çevreyle dost soğutucu gaz R410A
- Korozyonu önleyen Gold Fin
- Güçlü inverter kompresör
- Alerji, koku ve toza karşı NEOPLAZMA filtre
- Anında soğutma JET Cool
- CHAOS doğal rüzgar esintisi
- Kablosuz uzaktan kumanda
- Nem alma
- Düşük sıcaklık kiti



Model	AS-W096ERH2 (C09AW)		AS-W126ERH2 (C12AW)		AS-W1868RH1 (C18AW)		AS-W2468RH1 (C24AW)	
Kapasite	Soğutma	Btu/h	3.070 - 12.620	3.070 - 13.800	6.000 - 19.800	13.200 - 26.400		
(max - min)	Isıtma	Btu/h	3.070 - 17.060	3.070 - 18.720	4.800 - 22.700	11.500 - 30.300		
Çekilen Güç	Soğ.- Isıt.	W	650 / 870	1090 / 1260	1640 / 1770	2450 / 2900		
Voltaj, Frekans, Faz	V,Hz/Ph		220-240,50/1 faz	220-240,50/1 faz	220-240,50/1 faz	220-240,50/1 faz		
Çalışma Akımı	Soğ.- Isıt.	A	3 / 4	4,8 / 5,7	7,3 / 8,3	11 / 13		
Performans	EER	W/W	4,05	3,23	3,22	2,87		
	COP	W/W	4,14	3,63	3,43	2,91		
Enerji Sınıfı	Soğ.- Isıt.	A / A	A / A	A / A	A / B	C / D		
	Hava Debisi	İç (Max.)	m ³ /h	630	630	960	1218	
	Dış (Max.)	m ³ /h	1620	1620	2520	3480		
Ses Seviyesi	İç (Y/O/D)	dB(A)	31/27/22	37/27/20	42/39/36	43/40/34		
	Dış	dB(A)	45	45	54	55		
Boyutlar	İç (GxYxD)	mm	915x282x165	915x282x165	1107x299x200	1107x299x200		
	Dış (GxYxD)	mm	770x545x245	770x545x245	870x655x320	870x655x320		
Net Ağırlık	İç/Dış	kg	10 / 32	10 / 32	14,1 / 46	14,1 / 60		
Boru Çapları	Sıvı/Gaz	inch	1/4" - 3/8"	1/4" - 3/8"	1/4" - 1/2"	3/8" - 5/8"		
	Borulama Mesafesi	Uzunluk	m	15	15	15	30	
	Yükseklik	m	7	7	7	15		

Gizli Tavan Tipi Kanallı Inverter Split Klimalar (R410A)

- Haftalık programlama
- 2 termostörlü kontrol
- Stand by'da düşük elektrik tüketimi
- Otomatik tekrar çalışma
- Grup kontrol
- Merkezi kontrol (aksesuar)
- Çocuk kilidi
- Uzun borulama mesafesi
- Otomatik değiştirme



İç Üniteler

		UB24		UB36		UB48	
		ABNH246HLAD	ABNH366GLAD	ABNH486RLAD			
Kapasite	Soğutma	Btu/h	9.680-26.620	13.640-37.500	19.100-52.540		
	Isıtma	Btu/h	10.920-30.300	15.280-42.020	22.520-61.930		
Çekilen Güç	Soğutma	kW	2,62	3,25	4,65		
	Isıtma	kW	2,75	3,28	4,54		
EER	Soğutma	W/W	2,71	3,25	3,01		
	Isıtma	W/W	2,91	3,28	3,61		
Hava Debisi	Y/O/D	m ³ /dk	18/16,5/14	32/29/26	40/35/30		
	Ses Seviyesi	Y/O/D	dB(A)	38/36/34	42/39/36	44/42/40	
Boyutlar (GxYxD)	Ünite	mm	880x260x450	1180x298x450	1230x380x590		
Net Ağırlık		kg	35	38	60		
Boru Çapları	Sıvı	inch	3/8	3/8	3/8		
	Gaz	inch	5/8	5/8	5/8		

Dış Üniteler

	UU24W	UU37W	UU49W	
	AUUW246D	AUUW368D	AUUW488D	
Voltaj / Frekans / Faz	1/220-240/50	3/380-415/50	3/380-415/50	
Boyutlar (GxYxD)	mm	870x808x320	870x1060x320	950x1380x330
Net Ağırlık	kg	60	80	103
Hava Debisi	m ³ /dk	58	32x2	55x2
Ses Seviyesi	dB(A)	52/46	54/50	55/51
Borulama mesafesi Uzun.xYük.	m	50/30	50/30	50/30



Gizli Tavan Tipi Kanallı Heat Pump Split Klimalar (R410A)

- Haftalık programlama
- 2 termostörlü kontrol
- Stand by'da düşük elektrik tüketimi
- Otomatik tekrar çalışma
- Grup kontrol
- Merkezi kontrol (aksesuar)
- Çocuk kilidi
- Uzun borulama mesafesi
- Otomatik değiştirme



İç Üniteler

		UB24		UB36		UB48	
		ABNH246HLAD	ABNH366GLAD	ABNH486RLAD			
Kapasite	Soğutma	Btu/h	22.179	34.100	46.700		
	Isıtma	Btu/h	26.410	37.500	54.600		
Çekilen Güç	Soğutma	kW	2,49	4	5,84		
	Isıtma	kW	2,6	3,6	5,2		
EER	Soğutma	W/W	2,61	2,5	2,35		
	Isıtma	W/W	2,85	3,06	3,08		
Hava Debisi	Y/O/D	m ³ /dk	18/16,5/14	32/29/26	40/35/30		
	Ses Seviyesi	Y/O/D	dB(A)	38/36/34	42/39/36	44/42/40	
Boyutlar (GxYxD)	Ünite	mm	880x260x450	1180x298x450	1230x380x590		
Net Ağırlık		kg	35	38	60		
Boru Çapları	Sıvı	inch	3/8	3/8	3/8		
	Gaz	inch	5/8	5/8	5/8		

Dış Üniteler

	UU24	UU37	UU48	
	AUUH246D	AUUH368D	AUUH488D	
Voltaj / Frekans / Faz	1/220-240/50	3/380-415/50	3/380-415/50	
Boyutlar (GxYxD)	mm	870x808x320	870x1060x320	950x1380x330
Net Ağırlık	kg	60	85	105
Hava Debisi	m ³ /dk	53	32x2	55x2
Ses Seviyesi	dB(A)	52	52	55
Borulama mesafesi Uzun.xYük.	m	50/30	50/30	75/30



Kaset Tipi Inverter Split Klimalar (R410A)

- Haftalık programlama
- Turbo fan
- Drenaj pompası
- Stand by'da düşük elektrik tüketimi
- Otomatik tekrar çalışma
- Grup kontrol
- Merkezi kontrol (aksesuar)
- Çocuk kilidi
- Uzun borulama mesafesi
- Otomatik değiştirme

İç Üniteler

			UT24	UT36	UT48
			ATNH24GPLED	ATNH36GNLED	ATNH48GMLED
Kapasite	Soğutma	Btu/h	9.680-26.620	13.640-37.550	18.700-51.425
	Isıtma	Btu/h	10.920-30.300	15.000-41.250	21.840-60.060
Çekilen Güç	Soğutma	kW	2.15	3.12	4.58
	Isıtma	kW	2.34	3.23	4.66
EER	Soğutma	W/W	3.3	3.21	3.01
	Isıtma	W/W	3.42	3.41	3.41
Hava Debisi	Y/O/D	m³/dk	17/15/13	24/22/19	34/32/30
Ses Seviyesi	Y/O/D	dB(A)	39/37/34	43/40/37	49/47/43
Boyutlar (GxYxD)	Ünite	mm	840x204x840	840x246x840	840x288x840
	Panel	mm	950x25x950	950x25x950	950x25x950
Net Ağırlık		kg	26	28,5	31
Boru Çapları	Sıvı	inch	3/8	3/8	3/8
	Gaz	inch	5/8	5/8	5/8

Dış Üniteler

		UU24W	UU37W	UU49W
		AUUW246D	AUUW368D	AUUW488D
Voltaj / Frekans / Faz		1/220-240/50	3/380-415/50	3/380-415/50
Boyutlar (GxYxD)	mm	870x808x320	870x1060x320	950x1380x330
Net Ağırlık	kg	60	80	103
Hava Debisi	m³/dk	58	32x2	55x2
Ses Seviyesi	dB(A)	52/46	54/50	55/51
Borulama mesafesi Uzun.xYük.	m	50/30	50/30	75/30



UU24W

UU37W

UU49W

Kaset Tipi Heat Pump Split Klimalar (R410A)

- Haftalık programlama
- Turbo fan
- Drenaj pompası
- Stand by'da düşük elektrik tüketimi
- Otomatik tekrar çalışma
- Grup kontrol
- Merkezi kontrol (aksesuar)
- Çocuk kilidi
- Uzun borulama mesafesi
- Otomatik değiştirme

İç Üniteler

			UT24	UT36	UT48
			ATNH24GPLED	ATNH36GNLED	ATNH48GMLED
Kapasite	Soğutma	Btu/h	23.885	34.100	46.700
	Isıtma	Btu/h	25.591	37.500	49.480
Çekilen Güç	Soğutma	kW	2.49	3.80	5.63
	Isıtma	kW	2.6	3.40	5.05
EER	Soğutma	W/W	2.81	2.63	2.43
	Isıtma	W/W	2.88	3.24	2.87
Hava Debisi	Y/O/D	m³/dk	17/15/13	24/22/19	34/32/30
Ses Seviyesi	Y/O/D	dB(A)	39/37/34	43/40/37	49/47/43
Boyutlar (GxYxD)	Ünite	mm	840x204x840	840x246x840	840x288x840
	Panel	mm	950x25x950	950x25x950	950x25x950
Net Ağırlık		kg	26	28,5	31
Boru Çapları	Sıvı	inch	3/8	3/8	3/8
	Gaz	inch	5/8	5/8	5/8

Dış Üniteler

		UU24	UU37	UU48
		AUUH246D	AUUH368D	AUUH488D
Voltaj / Frekans / Faz		1/220-240/50	3/380-415/50	3/380-415/50
Boyutlar (GxYxD)	mm	870x808x320	870x1060x320	950x1380x330
Net Ağırlık	kg	60	85	105
Hava Debisi	m³/dk	53	32x2	55x2
Ses Seviyesi	dB(A)	52	52	55
Borulama mesafesi Uzun.xYük.	m	40/30	50/30	50/30



UU24

UU37

UU48

Yer Tavan Tipi Inverter Split Klimalar (R410A)

- 7 saatlik ON-OFF ayarı
- Jetcool
- Kablosuz kumanda
- Stand by'da düşük elektrik tüketimi
- Otomatik tekrar çalışma
- Merkezi kontrol (aksesuar)
- Çocuk kilidi
- Uzun borulama mesafesi
- Otomatik değiştirme

İç Üniteler

			UV24
			AVNH246BLAD
Kapasite	Soğutma	Btu/h	9.533-26.272
	Isıtma	Btu/h	10.509-28.901
Çekilen Güç	Soğutma	kW	2.3
	Isıtma	kW	2.74
EER	Soğutma	W/W	3.04
	Isıtma	W/W	2.81
Hava Debisi	Y/O/D	m³/dk	15/13.5/12
Ses Seviyesi	Y/O/D	dB(A)	45/42/39
Boyutlar (GxYxD)	Ünite	mm	1200x205x615
Net Ağırlık		kg	30
Boru Çapları	Sıvı	inch	3/8
	Gaz	inch	5/8

Dış Üniteler

			UU24W
			AUUW246D
Voltaj / Frekans / Faz			1/220-240/50
Boyutlar (GxYxD)	mm		870x808x320
Net Ağırlık	kg		60
Hava Debisi	m³/dk		58
Ses Seviyesi	dB(A)		52/46
Borulama mesafesi Uzun.xYük.	m		50/30



UU24W

Yer Tavan Tipi Heat Pump Split Klimalar (R410A)

- 7 saatlik ON-OFF ayarı
- Jetcool
- Kablosuz kumanda
- Stand by'da düşük elektrik tüketimi
- Otomatik tekrar çalışma
- Merkezi kontrol (aksesuar)
- Çocuk kilidi
- Uzun borulama mesafesi
- Otomatik değiştirme

İç Üniteler

			UV24
			AVNH246BLAD
Kapasite	Soğutma	Btu/h	22.179
	Isıtma	Btu/h	24.909
Çekilen Güç	Soğutma	kW	2.49
	Isıtma	kW	2.6
EER	Soğutma	W/W	2.61
	Isıtma	W/W	2.81
Hava Debisi	Y/O/D	m³/dk	15/13.5/12
Ses Seviyesi	Y/O/D	dB(A)	45/42/39
Boyutlar (GxYxD)	Ünite	mm	1200x205x615
Net Ağırlık		kg	30
Boru Çapları	Sıvı	inch	3/8
	Gaz	inch	5/8

Dış Üniteler

			UU24
			AUU246D
Voltaj / Frekans / Faz			1/220-240/50
Boyutlar (GxYxD)	mm		870x808x320
Net Ağırlık	kg		60
Hava Debisi	m³/dk		53
Ses Seviyesi	dB(A)		52
Borulama mesafesi Uzun.xYük.	m		40/30

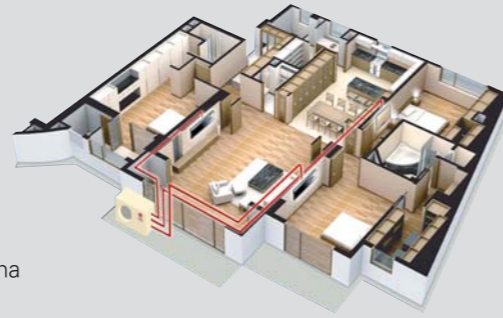


UU24

MULTI F ve MULTI F DX
Inverter Multi Klima Sistemleri

- Çevreyle dost R410A soğutucu
- 7 dış, ve çok sayıda iç ünite modeli ile kombinasyon imkanı
- A9UW566FA3 dış ünite modeli ile 30 m yükseklik farkı ve 145 m borulama mesafesi

- DC inverter kompresör ile yüksek enerji tasarrufu
- A9UW566FA3 dış ünite ile 9 adet iç ünite ve 73.000 Btu/h toplam kapasite bağlanabilme kabiliyeti
- Korozyonu önleyen Gold Fin kaplama
- A Enerji Sınıfı



Dış Üniteler
MULTI F
(Çoklu Borulama)



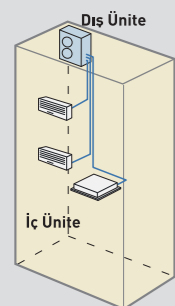
	A2UW146FA3	A3UW186FA0	A4UW246FA5	A5UW306FA3
Max. İç Ünite Adedi	2	3	4	5
Max. İç Ünite Kombinasyonu	21k Btu/h	30k Btu/h	39k Btu/h	48k Btu/h
Soğutma Kapasitesi	Btu/h 4.600-16.000	6.300-25.000	6.300-29.000	6.300-36.000
Isıtma Kapasitesi	Btu/h 4.800-18.000	7.560-26.500	7.560-32.000	7.560-41.400
Çekilen Güç (Soğ./Isıt.)	kW 1,5/1,5	2,33/2,26	2,75/2,79	3,96/4,13
Borulama (Sıvı-Gaz)	inch 1/4-3/8	1/4-3/8	1/4-3/8	1/4-3/8
Net Boyutlar (GxYxD)	mm 770x540x245	870x655x320	870x808x320	870x808x320
Net Ağırlık	kg 37	57	61	65

MULTI F DX
(Dağıtım Üniteleri ile Kolay Montaj & Uzun Borulama)



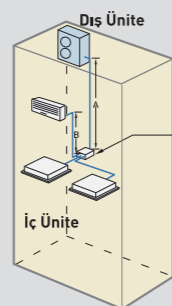
	A7UW406FA3	A8UW486FA3	A9UW566FA3
Max. İç Ünite Adedi	7	8	9
Max. İç Ünite Kombinasyonu	52k Btu/h	62k Btu/h	73k Btu/h
Soğutma Kapasitesi	Btu/h 9.600-46.000	11.400-58.000	13.800-63.200
Isıtma Kapasitesi	Btu/h 11.040-51.000	12.768-59.000	15.456-64.000
Çekilen Güç (Soğ./Isıt.)	kW 4,65/4,84	5,35/5,58	5,65/5,70
Borulama (Sıvı-Gaz)	inch 3/8-3/4	3/8-3/4	3/8-3/4
Net Boyutlar (GxYxD)	mm 900x1.165x370	950x1.380x330	950x1.380x330
Net Ağırlık	kg 95	108	108

PMBL1203F0
PMBL5620
Birden fazla dağıtım kutusunun gerektiği kombinasyonlarda Branşman kiti kullanılmalıdır.



MULTI F

Borulama (m)	14K	18K	24K	30K
Toplam	30	50	70	75
Max / Tek Yön	20	25	25	25
Max Yük. Farkı	15	15	15	15
İç Üniteler Arası	7,5	7,5	7,5	7,5



MULTI F DX

Borulama (m)	40K	48K	56K
Toplam (Sistem)	100	135	145
Ana Borulama	50	55	55
BD Ünitesinden Sonra	50	80	90
İç Ünite - BD Ünitesi (Max)	15	15	15
İç Ünite - Dış Ünite (Max Yük.)	30	30	30
Max Yükseklik Farkı	15	15	15

MULTI F ve MULTI F DX
Inverter Multi Klima Sistemleri

İç üniteler

Duvar Tipi AMNH07GD4L0 AMNH09GD4L0 AMNH12GD4L0 AMNH18GD5L0 AMNH24GD5L0		Kaset Tipi - 1 yöne üflemlili AMNH09GTCC0	
ART COOL GALLERY AMNH09GAF11 AMNH12GAF11		Kaset Tipi - 4 yöne üflemlili AMNH12GTRA0 AMNH18GTQA0 AMNH24GTPA0	
ART COOL Aynalı AMNH07GDER1 AMNH09GDUR0 AMNH12GDUR0 AMNH18GD8R1 AMNH24GD8R1		Gizli Tavan Tipi Kanallı - Yüksek Statik Basıncılı AMNH246BHA0	
Yer & Tavan Tipi AMNH096VEA0 AMNH126VEA0 AMNH186VBA0		Gizli Tavan Tipi Kanallı - Düşük Statik Basıncılı UMNH09GB1A1 UMNH12GB1A1 UMNH18GB2A1	

İç ve dış ünite kombinasyonları

Model	İç Üniteler			Dış Üniteler						
	Kapasite			A2UW146FA3	A3UW186FA0	A4UW246FA5	A5UW306FA3	A7UW406FA3	A8UW486FA3	A9UW566FA3
	Kapasite	Btu/h	kW	Bağlanabilen İç Ünite Sayısı						
Duvar Tipi	7	7000	2.1	*	*	*	*	*	*	*
	9	9000	2.6	*	*	*	*	*	*	*
	12	12000	3.5	*	*	*	*	*	*	*
	18	18000	5.3	-	*	*	*	*	*	*
	24	24000	7.0	-	-	*	*	*	*	*
ART COOL GALLERY	9	9000	2.6	*	*	*	*	*	*	*
	12	12000	3.5	*	*	*	*	*	*	*
	7	7000	2.1	*	*	*	*	*	*	*
	9	9000	2.6	*	*	*	*	*	*	*
	12	12000	3.5	*	*	*	*	*	*	*
ART COOL Aynalı	18	18000	5.3	-	*	*	*	*	*	*
	24	24000	7.0	-	-	*	*	*	*	*
	9	9000	2.6	*	*	*	*	*	*	*
	12	12000	3.5	*	*	*	*	*	*	*
	18	18000	5.3	-	*	*	*	*	*	*
Kaset Tipi	1 Yönlü	9	9000	2.6	*	*	*	*	*	*
	4 Yönlü	12	12000	3.5	*	*	*	*	*	*
		18	18000	5.3	-	*	*	*	*	*
		24	24000	7.0	-	-	*	*	*	*
		9	9000	2.6	*	*	*	*	*	*
Yer Tavan Tipi	12	12000	3.5	*	*	*	*	*	*	
	18	18000	5.3	-	-	*	*	*	*	
	24	24000	7.0	-	-	*	*	*	*	
	Gizli Tavan Tipi	Yük. St. Basıncılı	9	9000	2.6	*	*	*	*	*
		Düşük Statik Basıncılı	12	12000	3.5	*	*	*	*	*
		18	18000	5.3	-	*	*	*	*	

LG Multi V VRF Klima Sistemleri

LG Teknolojisi, yüksek ve büyük binalarda, verimlilik, kolaylık, esnek montaj imkanı ve çok sayıda iç ünite seçeneği ile tam müşteri memnuniyeti sağlayan yeni nesil değişken debili klima sistemlerini sunmaktadır.

MULTI V™

İç Ünite Ürün Programı



MULTI V™ MINI

- 4HP~6HP dış ünite kapasite aralığı
- Maksimum 9 adet iç ünite bağlanabilme
- Monofaze-Trifaze seçenekleri
- 150 m borulama mesafesi

MULTI V™ PLUS

- 5HP~64HP dış ünite kapasite aralığı
- Maksimum 64 adet iç ünite bağlanabilme
- 2,2 kW~28 kW kapasite aralığı ve 70 farklı iç ünite model seçeneği
- Heat Pump



MULTI V™ SYNC

- 8HP~48HP dış ünite kapasite aralığı
- Tek dış ünite ile eş zamanlı soğutma ve ısıtma talebinin olduğu uygulamalar için ideal çözüm

MULTI V™ WATER

- 10HP~60HP dış ünite kapasite aralığı
- Su soğutmalı dış üniteler
- Dış havadan bağımsız çalışma

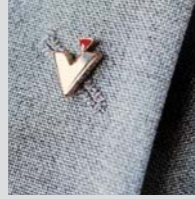
kW		2.2	2.8	3.6	4.5	5.6	7.1	8.2	10.6	12.3	14.1	22.4	28.0
Btu / h		7k	9k	12k	15k	18k	24k	28k	36k	42k	48k	76k	96k
Duvar Tipi		[Bar chart showing availability from 2.2 kW to 7.1 kW]											
ART COOL Serisi	Gallery	[Bar chart showing availability from 2.2 kW to 4.5 kW]											
	Aynalı	[Bar chart showing availability from 2.2 kW to 7.1 kW]											
Kaset Tipi	4 yön (570*570)	[Bar chart showing availability from 2.2 kW to 5.6 kW]											
	4 yön (840*840)	[Bar chart showing availability from 7.1 kW to 14.1 kW]											
	2 yön	[Bar chart showing availability from 5.6 kW to 7.1 kW]											
	1 yön	[Bar chart showing availability from 2.2 kW to 4.5 kW]											
Gizli Tavan Tipi Kanallı	Düşük Statik	[Bar chart showing availability from 2.2 kW to 7.1 kW]											
	Gömme Tavan	[Bar chart showing availability from 2.2 kW to 7.1 kW]											
	Yüksek Statik	[Bar chart showing availability from 2.2 kW to 28.0 kW]											
Yer & Tavan		[Bar chart showing availability from 2.8 kW to 4.5 kW]											
Asma Tavan		[Bar chart showing availability from 5.6 kW to 7.1 kW]											
Döşeme Tipi	Kabinli	[Bar chart showing availability from 2.2 kW to 7.1 kW]											
	Kabinsiz	[Bar chart showing availability from 2.2 kW to 7.1 kW]											

Viessmann İşletmeleri

Viessmann grubu 8 600 çalışanı ile dünyadaki önde gelen ısıtma cihazı üreticilerinden biridir. Viessmann ısı teknolojisinde gelişmiş, yenilikçi teknolojisiyle tanınmaktadır. Viessmann yüksek teknoloji ürünlerini ve bu ürünlere uyumlu sistem teknolojisini içeren kapsamlı, eksiksiz bir program sunmaktadır. İşletme emniyeti, enerji tasarrufu, çevrenin korunması ve konforlu kullanım imkanı bütün kapasitelerdeki Viessmann kazanlarının ortak özelliğidir.

Viessmann tarafından geliştirilen ürünler sektörde, hem geleneksel ısı teknolojisi alanında hem de güneş enerjisi ve ısı pompası tekniği gibi yenilenebilir enerjiler alanında öncü olarak kabul edilmektedirler.

Ana hedefimiz müşterilerimiz, çevremiz ve partnerlerimiz olan ihtisaslaşmış ısıtma firmaları için en yüksek faydayı sağlamaktır.



CI Sembolü
(Corporate Identity)

**Kaynak robotu -
Bu modern teknoloji
kaliteyi güvence
altına almaktadır.**



**Tüm ürünlerimiz
laboratuarlarda test
edilmektedir.**



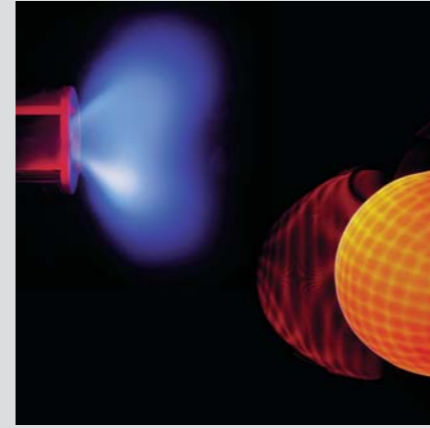
Kurumsal tasarım



Sevkiyatlarımızı
mümkün olduğunca
çevre dostu
yapmaktayız.



Allendorf'daki
Viessmann merkezi:
Çalışanlarımız,
partnerlerimiz
ve Viessmann
dostları için ideal bir
buluşma yeri



Sıvı yakıtlı Rotrix brülör
ve gaz yakıtlı Matrix brülör ısı
tekniklerinde kilometre taşları
olarak kabul edilmektedir.



“Sanat ve Isıtma”
sergisi: Maurizio
Nannucci'nin
bir eseri



Matrix-Isınım brülörü
“Avrupa Endüstriyel Çevre Ödülü”
(EBEAFI'94) ve “93/94 Alman Endüstriyel
Çevre Ödülü” (BDI) ile ödüllendirilmiştir.



Spor sponsorluğu

Fuarlarda ürünlerimizi
tanıtmakta ve partnerlerimizle
ilişkilerimizi geliştirmekteyiz.

Yurtiçi Referanslar

Metro City (İstanbul)



Sabancı Üniversitesi (İstanbul)



Amerikan Hastanesi (İstanbul)



Vestel Beyaz Eşya Fabrikası (Manisa)



Zafer Plaza (Bursa)



Anıtkabir (Ankara)



Türkiye İş Bankası (İstanbul)



Özdilek Tekstil (Bursa)



Hürriyet Medya Town (İstanbul)



Ceylan - Inter Continental Oteli (İstanbul)



Yapı Kredi Plaza (İstanbul)



Uluslararası Referanslar

Avrupa Parlamentosu Binası (Belçika)



General Hospital (Çin)



Palmiye Adası (Dubai)



Frankfurt Havaalanı (Almanya)



Nürnbürging Formula 1 Yarış Pisti (Almanya)



Avrupa Parlamentosu Binası (Fransa)



Kraliyet Sarayı (İsveç)



Viessmann partnerlerine...

Markt-Intern Değerlendirme sonuçları "Isıtma 2008/2009"

Her ISH Fuarı'nda olduğu gibi ISH 2009 Fuarı öncesinde de Alman Markt-Intern dergisi yaptığı geniş kapsamlı araştırma sonucu ısıtma sektöründeki en iyi üretici firmaları seçmiştir.

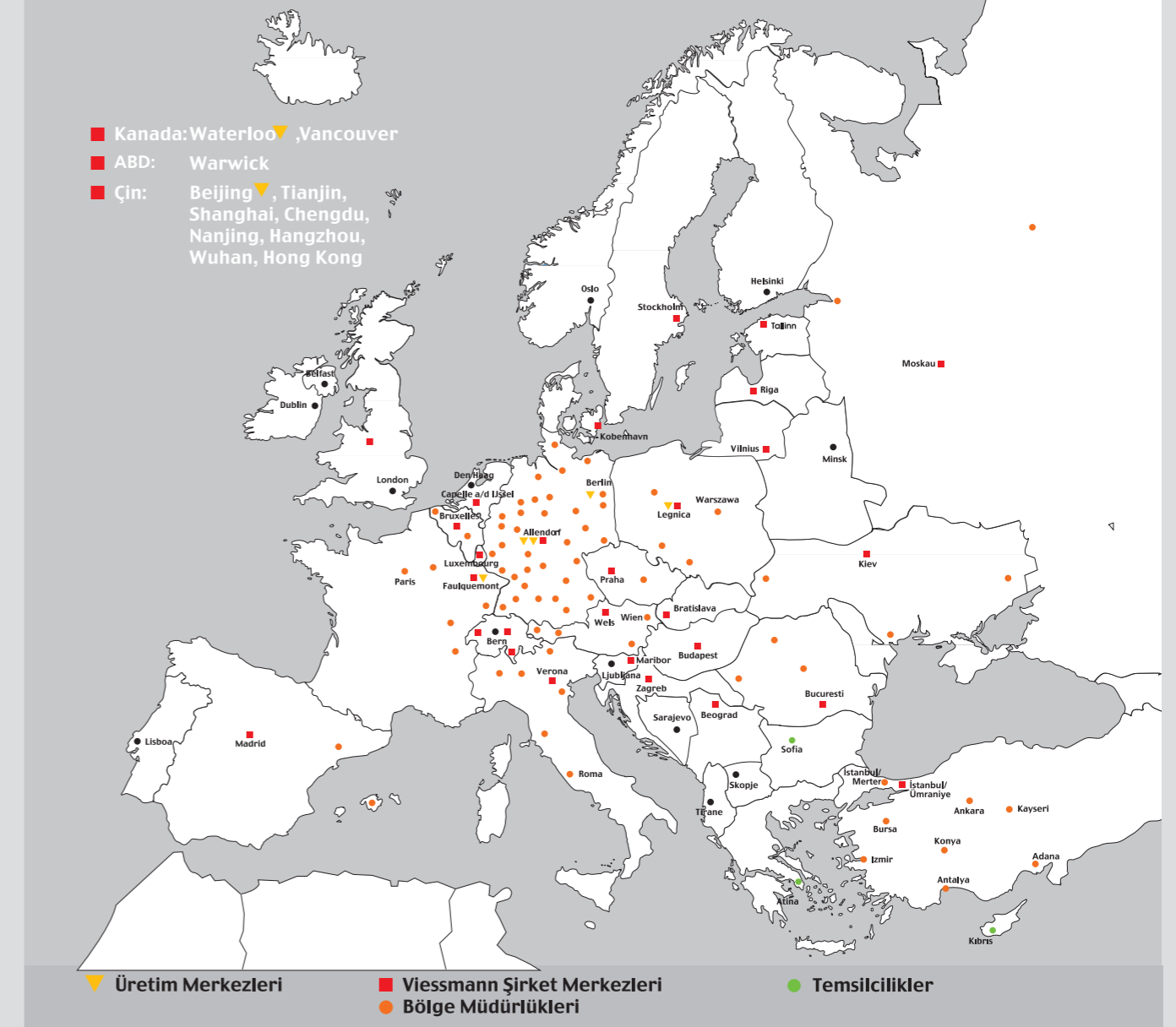
Bilindiği gibi Markt-Intern dergisi ısı tekniği sektöründe faaliyet gösteren binlerce tesisat firması arasında

- Kazanlar
- Kazan/Brülör üniteleri
- Yoğuşmalı kazanlar
- Sıvı ve gaz yakıtlı brülörler
- Güneş enerjisi sistemleri
- Biyokütle sistemleri
- Isı pompaları
- Yerden ısıtma sistemleri

kategorielerinde anketler yaparak, iki yılda bir, her ISH Fuarı öncesinde elde ettiği anket sonuçlarını listeler halinde yayımlamaktadır. Bu değerlendirmede; ürün kalitesi/işçilik, montaj kolaylığı, eğitim, yedek parça temini, şikayetlere duyarlılık, sevkiyat, danışmanlık hizmeti, reklam, satış desteği, satış politikası ve son kullanıcı fiyatı kriterleri dikkate alınmaktadır. Sonuç olarak bu 11 kriterin toplamı ile "Toplam Sonuç" tablosu elde edilmektedir. Viessmann ısıtma sistemleri üreticisi olarak bu anket çalışmasında kazanlar, kazan/brülör üniteleri, yoğuşmalı kazanlar, güneş enerjisi sistemleri, biyokütle sistemleri ve ısı pompaları kategorielerinde değerlendirmeye alınmıştır.

Viessmann, Markt-Intern sonuçlarına göre 1991, 1993, 1995, 1997, 1999, 2001, 2003, 2005 ve 2007 yıllarında olduğu gibi, 2009 yılında da peş peşe onuncu kez Almanya'nın bir numaralı kazan üreticisi seçilerek, son on dokuz yıldır sektördeki liderliğini korumuştur.

2009'da yedinci kez yapılan yoğuşmalı kazanlar değerlendirmesinde ise Viessmann peş peşe yedinci kez sektörün bir numaralı yoğuşmalı kazan üreticisi seçilmiştir.



Kazanlar

Toplam sonuç				
Sıra	Üretici	Not	Sıra	Not
2009		2009	2007	2007
1	Viessmann	2,44	1	2,04
2	Weishaupt	2,49	3	2,29
3	Vaillant	2,54	2	2,05
4	Brötje	2,59	7	2,49
5	Buderus	2,59	5	2,45
6	Junkers	2,67	6	2,47
7	Oertli	2,68	4	2,34
8	Wolf	2,69	11	2,96
9	De Dietrich	3,18	12	3,00
10	Sieger	3,18	10	2,93
11	Hoval	3,30	9	2,91
12	Rapido	3,32	-	-
Ø		2,81		2,56

Yoğuşmalı Kazanlar

Toplam sonuç				
Sıra	Üretici	Not	Sıra	Not
2009		2009	2007	2007
1	Viessmann	2,34	1	2,05
2	Weishaupt	2,50	3	2,19
3	Vaillant	2,52	2	2,10
4	Buderus	2,53	7	2,45
5	Paradigma	2,54	7	2,45
6	Solvis	2,58	6	2,28
7	Brötje	2,64	9	2,54
8	Wolf	2,72	14	3,13
9	Junkers	2,73	10	2,64
10	Oertli	2,76	4	2,21
11	Rotex	2,85	12	2,0
12	ELCO	2,88	-	-
13	MHG	2,98	-	-
14	remeha	3,08	11	2,69
15	De Dietrich	3,17	15	3,14
16	Sieger	3,21	-	-
17	Giersch	3,25	5	2,22
Ø		2,78		2,53

ABD Warwick, RI 02888 Tel. +1/401/7320667	Çin Cumhuriyeti 100022 Beijing Tel. +86/10/85289098	Hırvatistan 10000 Zagreb Tel. +386/6593650	İtalya 37026 Balconi di Pescantina Tel. +39/045/6768999	Macaristan 2045 Törökbalint Tel. +36/23/334334	Slovakya 83104 Bratislava Tel. +421/77/44462286
Avusturya 4602 Wels Tel. +43/7242/62381	Çin - Hong Kong Wanchai CN +852/25440315	Hollanda 2900 AH Capelle Tel. +31/10/4584444	Kanada Waterloo Tel. +1/519/8856300	Polonya 53-015 Wrocław Tel. +48/71/3607100	Slovenya 2000 Maribor Tel. +386/2/4805550
Baltık 2009 Vilnius Tel. +370/2/683295	Danimarka 2640 Hedehusene Tel. +45/46/559500	İngiltere Telford Tel. +44/1952/670261	Letonya 1039 Riga +371/7/54592	Portekiz 1600-203 Lisboa Tel. +351/21/7237961	Türkiye 34775 Ümraniye-İstanbul Tel. +90/216/5284600
Belçika 1930 Zaventem Tel. +32/2/7120666	Estonya 10621 Tallinn +372/6997195	İspanya 28906 Pinto (Madrid) Tel. +34/91/6820911	Litvanya 03150 Vilnius +370/5/2683295	Romanya 220 Brasov Tel. +40/68/422493	Ukrayna 03150 Kyiv Tel. +380/44/4619841
Bulgaristan 5301 Gabrovo Tel. +359/66/46015	Fransa 57380 Faulquemont Tel. +33/3/8729/1700	İsveç 16446 Spanga Tel. +46/8/7506020	Lübnan Dora-Beirut Tel. +961/19268100	Rusya 129337 Moskau Tel. +7/95/1887614 197342 St. Petersburg Tel. +7/812/4311501	Yugoslavya 11000 Belgrad Tel. +381/11/652324
Çek Cumhuriyeti 25219 Rudna u Prahy Tel. +420/2/57950418	Güney Kıbrıs Paphos Tel. +357/6/949686	İsviçre 8957 Spreitenbach Tel. +41/56/4186711	Lüksemburg 7327 Steinsel Tel. +352/26/33621	Sırbistan Karadağ 11000 Belgrad +381/11/3097887	Yunanistan 11527 Atina Tel. +30/1/7790652